

Sha Maison

積水ハウス品質のお部屋を シャーメゾン ショップ Shop

京急本線

平和島駅 徒歩6分

1LDK
マンション

家賃 **141,000 円**

共益費等 11,000 円

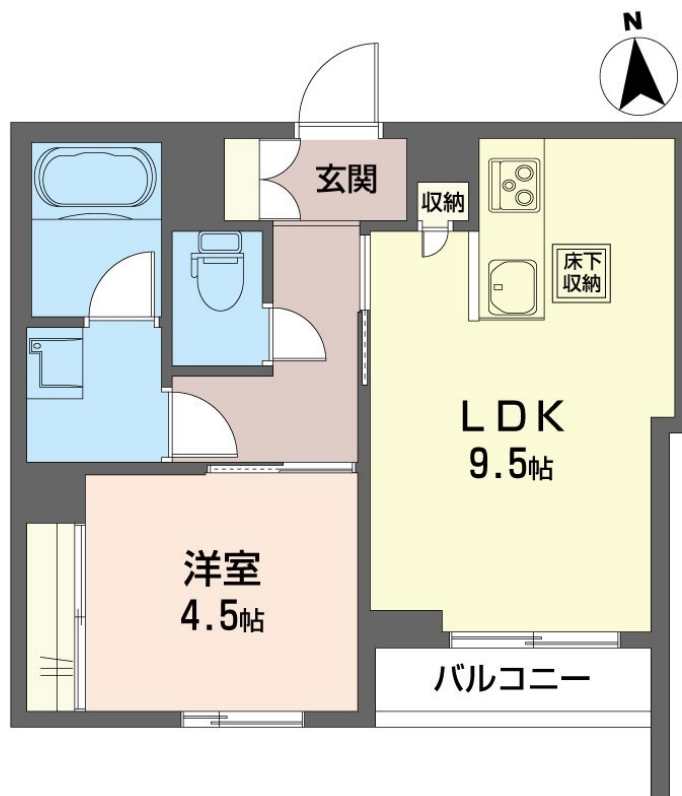
敷金 0 ヶ月

礼金 2 ヶ月

モバイルで見る



完成予想図



この物件の
オススメ
ポイント

【積水ハウス施工 重量鉄骨造4階建 Hotel Like ShaMaison】ホテルライク仕様の屋内共用部／高遮音床システム「SHAIDD55」／オートロック（自動ドア・風除室）／・・・

この物件についている こだわり設備

- 屋内共用廊下タイプ
- シャーメゾン ガーデンス
- 高遮音床システム
- 宅配BOX
- 住宅性能評価
- インターネット無料(WiFi付)
- IOT対応
- TVモニター付きインターホン
- オートロック
- 防犯カメラ
- 防犯ガラス
- エレベーター

高遮音床システム「SHAIDD55」／住宅性能評価／ホテルライク／エレベーター／宅配BOX／ゴミ集積場（敷地内）／駐輪場（屋根付き）／オートロック／防犯カメラ／BS／シャーメゾンガーデンス／LGBTQフレンドリー／高齢者対応可／角部屋／アクセントクロス／ピックアップレール／フローリング／複層ガラス／雨戸（シャッタータイプ）／モニタ付ドアホン／全身ミラー／ダウンライト／照明器具（LED）／インターネット無料（WiFi対応）／防犯ガラス（合せガラス）／IOT対応／給湯箇所（浴室・台所・洗面所）／給湯器（ガス）／エコジョーズ／給湯器（追焚機）

物件名 ケイ・ユジーヌ・大森北 101号室

間取り 1LDK／洋室4.5 LDK9.5 (帖)

アクセス 京急本線 平和島駅 徒歩6分
JR京浜東北線 大森駅 徒歩15分

専有面積 / 向き 38.44㎡ / 南

所在地 東京都大田区大森北6丁目207

築年月 / 構造 2025年4月下旬 / 重量鉄骨・1階-4階建

入居 / 契約期間 2025年5月上旬 / 2年

ランドマーク -

駐車場 なし

入居諸条件備考

シャーメゾンライフSUPPORT24（月額1,320円税込）にご加入いただけます。ご入居にかかる諸費用として、退去クリーニング費用（初回契約時）53,900円（税込）スマートロック設定費用16,500円（税込）が必要です。／火災保険へのご加入が条件となります。＊ご入居中は、借家人賠償責任保険・個人賠償責任保険が付帯された火災保険へのご加入が必要となります。積水ハウス不動産グループでは、万一の事故の際、グループが連携して迅速に対応できる「シャーメゾンライフGUARD」(*)へのご加入を推奨しております。
*保険契約の取扱代理店は、積水ハウス不動産東京(株)および積水ハウス不動産パートナーズ(株)となります。／積水ハウス不動産パートナーズの保証人不要プラン『らくらくパートナー』に加入が必要です。【新規契約時】事務手数料：33,000円（税込）、【毎月】保証料：月額賃料等の2％／諸費用及びその他契約費用は別途打合せ／更新料：新賃料の1ヶ月分

No.11516350101

※消費税は10%として計算しています。※掲載されている図面・写真等は、作成方法や撮影方法・時期などにより実際とは異なる場合があります。＊家具や車などは、配置のイメージであり、賃貸物件に付属していません（家具家電付き等の表示があるものを除く）。

ポイントがたまる
住んでいるだけでポイントが貯まり、住替え時に家賃が最大3ヶ月分無料に!

らくらくパートナー
気分も手間もお財布も、らくらく。保証人不要のらくらくパートナー

株式会社シティ・ハウジング 大森店

TEL:03-3767-7177
FAX: 03-6626-5677

東京都大田区大森北1丁目12-4大森プラザビル2F
免許番号：東京都免許(9)第52415号
所属団体：(公財)日本賃貸住宅管理協会 / (公社)東京都宅地建物取引業協会 / (公社)首都圏不動産公正取引協議会

取引形態
仲介