

Sha Maison

積水ハウス品質のお部屋を シャーメゾン ショップ Shop

東急池上線

御嶽山駅 徒歩5分

モバイルで見る



2LDK
マンション

家賃 **185,000 円**

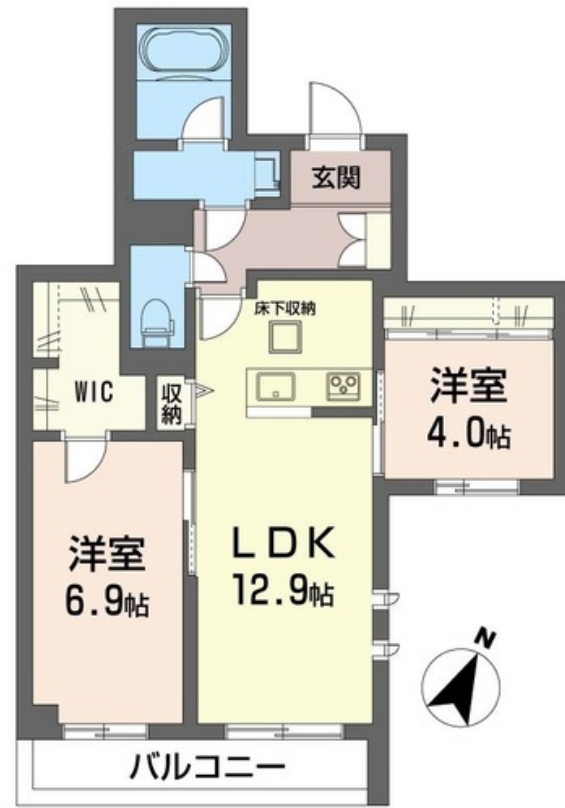
共益費等 12,000 円

敷金 1 ヶ月

礼金 2 ヶ月



完成予想図



**この物件の
オススメ
ポイント**

【積水ハウス施工 重量鉄骨造3階建】/ホテルライク仕様の
屋内共用部/オートロック(オートドア・風除室
) I Remoconを導入しスマートロック(グラモ)やアプ
リ導入で家電制御が利用で...

この物件についている こだわり設備

- 屋内共用廊下タイプ
- 高遮音床システム
- 宅配BOX
- 住宅性能評価
- 耐震等級3
- 耐震等級3
- インターネット無料(WiFi付)
- IOT対応
- TVモニター付きインターホン
- オートロック
- 防犯カメラ
- 防犯ガラス
- エレベーター

高遮音床システム「SHAIDD55」/住宅性能評価/耐震等級3/ホテルライク/エレベーター
/宅配BOX/ゴミ集積場(敷地内)/駐輪場(屋根付き)/オートロック/防犯カメラ
/BS/4K・8K対応/LGBTQフレンドリー/IOT対応/角部屋/アクセントクロス/ピクチャー
レール/スライディングスクリーン/フローリング/複層ガラス/雨戸(シャッタータイプ)/モ
ニタ付ドアホン/全身ミラー/間接照明/ダウンライト/照明器具(LED)/インターネット無料
(Wi-Fi対応)/防犯ガラス(合せガラス)/給湯箇所(浴室・台所・洗面所)/給湯器(ガス)



積水ハウスの賃貸住宅 シャーメゾン
Sha Maison

物件名	メゾン・ド・フォレナ 102号室	間取り	2LDK/洋室6.9 洋室4 LDK12.9(帖)
アクセス	東急池上線 御嶽山駅 徒歩5分 東急池上線 久が原駅 徒歩7分	専有面積 / 向き	59.46㎡ / 南東
所在地	東京都大田区東嶺町 28-7、28-12	築年月 / 構造	2025年1月下旬 / 重量鉄骨・1階-3階建
ランドマーク	-	入居 / 契約期間	2025年1月下旬 / 2年
		駐車場	なし

入居諸条件備考

シャーメゾンライフSUPPORT24(月額880円税込)にご加入いただきます。ご入居にかかる諸費用として、退室時ハウスクリーニング費用73,700円(税込)スマートロック設定費用16,500円(税込)が必要です。/火災保険へのご加入が条件となります。*ご入居中は、借家人賠償責任保険・個人賠償責任保険が付帯された火災保険へのご加入が必要となります。積水ハウス不動産グループでは、万一の事故の際、グループが連携して迅速に対応できる「シャーメゾンライフGUARD」(*)へのご加入を推奨しております。*保険契約の取扱代理店は、積水ハウス不動産東京(株)および積水ハウス不動産パートナーズ(株)となります。/積水ハウス不動産パートナーズの保証人不要プラン『らくらくパートナー』に加入が必要です。[新規契約時]事務手数料:33,000円(税込)、[毎月]保証料:月額賃料等の2%/諸費用及び、契約に要する費用は別途打合せ/更新料:新賃料の1ヶ月分

*消費税は10%として計算しています。*掲載されている図面・写真等は、作成方法や撮影方法・時期などにより実際とは異なる場合があります。*家具や車などは、配置のイメージであり、賃貸物件に付属していません(家具家電付き等の表示があるものを除く)。

ポイントがたまる
住んでいるだけでポイントが貯まり、
住替え時に家賃が最大3ヶ月分無料に!

らくらくパートナー
気分も手間もお財布も、らくらく。
保証人不要のらくらくパートナー

株式会社シティ・ハウジング 雪が谷店

TEL:03-3729-7177
FAX: 03-6626-5677

東京都大田区雪谷大塚町 1-15
免許番号: 東京都免許(9)第52415号
所属団体: (公財)日本賃貸住宅管理協会 / (公社)東京都宅地建物取引業協会 / (公社)首都圏不動産公正取引協議会

取引形態
仲介