

# Sha Maison

積水ハウス品質のお部屋を シャーメゾン ショップ Shop

京急本線

大森町駅 徒歩16分

モバイルで見る



2LDK  
マンション

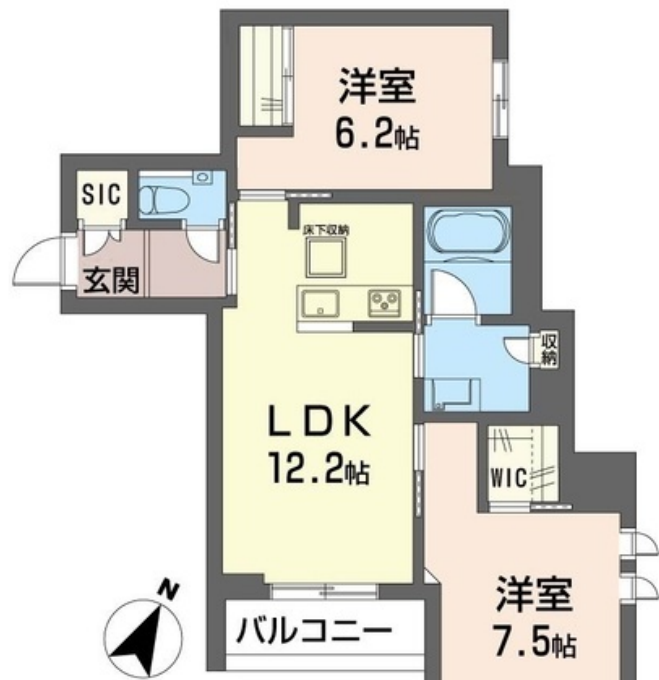
家賃 **172,000 円**

共益費等 10,000 円

敷金 0 ヶ月

礼金 2 ヶ月

## 完成予想図



この物件の  
オススメ  
ポイント

積水ハウス施工の賃貸住宅【シャーメゾン】／風除室／宅配BOX／9人乗りエレベーター／高遮音床システム【SHAIDD55】／オートロック／無料インターネット設備導入【Wi-Fi付】／・・・

## この物件についている こだわり設備

- 屋内共用廊下タイプ
- シャーメゾン ガーデنز
- 高遮音床システム
- 宅配BOX
- しゃ熱断熱 複層ガラス
- 住宅性能評価
- 耐震等級3
- インターネット無料(WiFi付)
- TVモニター付き インターホン
- オートロック
- 防犯カメラ
- 防犯ガラス

駐車場有り／高遮音床システム「SHAIDD55」／住宅性能評価／耐震等級3／ホテルライク／エレベーター／宅配BOX／ゴミ集積場(敷地内)／24時間ゴミ出し可／駐輪場(屋根付き)／オートロック／防犯カメラ／BS／シャーメゾンガーデنز／LGBTQフレンドリー／角部屋／アクセントクロス／ピクチャーレール／スライディングスクリーン／フローリング／複層ガラス／しゃ熱断熱複層ガラス／雨戸(シャッタータイプ)／モニター付ドアホン／全身ミラー／間接照明／ダウンライト／照明器具(LED)／インターネット無料(Wi-Fi対応)／防犯ガラス(合せガラス)／スマートロッ

積水ハウスの賃貸住宅 シャーメゾン

Sha Maison

物件名	アリュール大森東 102号室
アクセス	京急本線 大森町駅 徒歩16分 JR京浜東北線 大森駅 バス16分、大森東 バス停 徒歩2分
所在地	東京都大田区大森東 5丁目10-7
ランドマーク	-

間取り	2LDK／洋室7.5 洋室6.2 LDK12.2 (帖)
専有面積 / 向き	59.48㎡ / 南東
築年月 / 構造	2024年11月下旬 / 重量鉄骨・1階-3階建
入居 / 契約期間	2024年11月下旬 / 2年
駐車場	有り / 月 27,500円 ~ 27,500円 (税込)

入居諸条件備考

シャーメゾンライフSUPPORT24 (月額880円税込)にご加入いただきます。ご入居にかかる諸費用として、退去クリーニング費用(初回契約時) 73,700円(税込)スマートロック設定費用16,500円(税込)が必要です。／火災保険へのご加入が条件となります。\*ご入居中は、借家人賠償責任保険・個人賠償責任保険が付帯された火災保険へのご加入が必要となります。積水ハウス不動産グループでは、万一の事故の際、グループが連携して迅速に対応できる「シャーメゾンライフGUARD」(\*)へのご加入を推奨しております。\*保険契約の取扱代理店は、積水ハウス不動産東京(株)および積水ハウス不動産パートナーズ(株)となります。／積水ハウス不動産パートナーズの保証人不要プラン『らくらくパートナー』に加入が必要です。[新規契約時]事務手数料:33,000円(税込)、[毎月]保証料:月額賃料等の2%／諸費用及び、契約に要する費用は別途打合せ／駐車場の空・料金等につきましては別途お問合せ下さい。／更新料:新賃料の1ヶ月分

※消費税は10%として計算しています。※掲載されている図面・写真等は、作成方法や撮影方法・時期などにより実際とは異なる場合があります。※家具や車などは、配置のイメージであり、賃貸物件に付属していません(家具家電付き等の表示があるものを除く)。

**ポイントがたまる**  
住んでいるだけでポイントが貯まり、住替え時に家賃が最大3ヶ月分無料に!

**らくらくパートナー**  
気分も手間もお財布も、らくらく。保証人不要のらくらくパートナー

## 株式会社シティ・ハウジング 大森店

TEL:03-3767-7177  
FAX: 03-6626-5677

東京都大田区大森北1丁目12-4 大森プラザビル2F  
免許番号: 東京都免許(9)第52415号  
所属団体: (公財)日本賃貸住宅管理協会 / (公社)東京都宅地建物取引業協会 / (公社)首都圏不動産公正取引協議会

取引形態  
仲介