

Sha Maison

積水ハウス品質のお部屋を シャーメゾン ショップ Shop

京急本線

雑色駅 徒歩3分

モバイルで見る



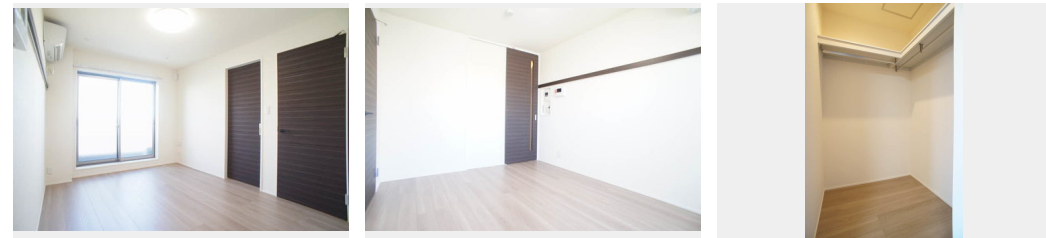
1K
マンション

家賃 97,000 円

共益費等 7,000 円

敷金 1ヶ月

礼金 1ヶ月



積水ハウスの賃貸住宅 シャーメゾン

Sha Maison

この物件の
オススメ
ポイント

積水ハウス施工賃貸住宅【シャーメゾン】 / 3階重量鉄骨造 / ホテルのようなカーペット敷きの共用廊下 / 上下階の音を軽減した高遮音床システム【SHAI DD55】搭載 / エレベーター付き / オー・・・

この物件についている **こだわり設備**

- 屋内共用廊下タイプ
- 高遮音床システム
- 宅配BOX
- しゃ熱断熱複層ガラス
- インターネット無料(WiFi付)
- TVモニター付きインターホン
- オートロック
- 防犯カメラ
- 警備システム
- エレベーター
- コンロ
- IHクッキングヒーター

駐車場有り / 高遮音床システム「SHAI DD55」 / ホテルライク / エレベーター / 宅配BOX / ゴミ集積場(敷地内) / 駐輪場(屋根付き) / オートロック / 防犯カメラ / BS / インターネット無料 / LGBTQフレンドリー / ピクチャーレール / フローリング / しゃ熱断熱複層ガラス / モニタ付ドアホン / インターネット無料(Wi-Fi対応) / 玄関鍵(①キー②ロック) / ホームセキュリティ(セコム) / 給湯箇所(浴室・台所・洗面所) / 給湯器(ガス) / 給湯器(追焚機能付) / 浴室乾燥機(暖房乾燥) / 洗濯機置場(室内) / 洗髪洗面化粧台 / 室内物干し / IHクッキングヒーター / 2口コンロ

物件名	エクラージュ タケウチ 303号室	間取り	1K / 洋室7.5 K3.3 (帖)
アクセス	京急本線 雑色駅 徒歩3分 JR京浜東北線 蒲田駅 バス8分、仲六郷三丁目 バス停 徒歩	専有面積 / 向き	30.06㎡ / 北
所在地	東京都大田区仲六郷 2丁目 40-10	築年月 / 構造	2019年1月下旬 / 鉄骨・3階-4階建
ランドマーク	-	入居 / 契約期間	即時 / 2年
		駐車場	有り

入居諸条件備考

シャーメゾンライフSUPPORT24 (月額880円税込) にご加入いただきます。ご入居にかかる諸費用として、退室時ハウスクリーニング費用48,950円(税込) 鍵交換費用24,200円(税込) が必要です。/ 火災保険への加入が条件となります。*ご入居中は、借家人賠償責任保険・個人賠償責任保険が付帯された火災保険への加入が必要となります。積水ハウス不動産グループでは、万一の事故の際、グループが連携して迅速に対応できる「シャーメゾンライフGUARD」(*) へのご加入を推奨しております。*保険契約の取扱代理店は、積水ハウス不動産東京(株)および積水ハウス不動産パートナーズ(株)となります。/ 積水ハウス不動産パートナーズの保証人不要プラン『らくらくパートナー』 にご加入が必要です。[新規契約時] 事務手数料: 33,000円(税込)、[毎月] 保証料: 月額賃料等の2% / 諸費用及び、契約に要する費用は別途打合せ / 駐車場の空・料金等につきましては別途お問合せ下さい。/ 更新料: 新賃料の1ヶ月分

※消費税は10%として計算しています。※掲載されている図面・写真等は、作成方法や撮影方法・時期などにより実際とは異なる場合があります。※家具や車などは、配置のイメージであり、賃貸物件に付属していません(家具家電付き等の表示があるものを除く)。

ポイントがたまる
住んでいるだけでポイントが貯まり、住替え時に家賃が最大3ヶ月分無料に!

らくらくパートナー
気分も手間もお財布も、らくらく。保証人不要のらくらくパートナー

株式会社シティ・ハウジング 蒲田店
TEL:03-6861-7177
FAX: 03-6626-5677

東京都大田区西蒲田7丁目1-3ステラビル西蒲田1F
免許番号: 東京都免許(9)第52415号
所属団体: (公財)日本賃貸住宅管理協会 / (公社)東京都宅地建物取引業協会 / (公社)首都圏不動産公正取引協議会

取引形態
仲介