

Sha Maison

積水ハウス品質のお部屋を シャーメゾン ショップ Shop

東急多摩川線

鵜の木駅 徒歩4分

モバイルで見る



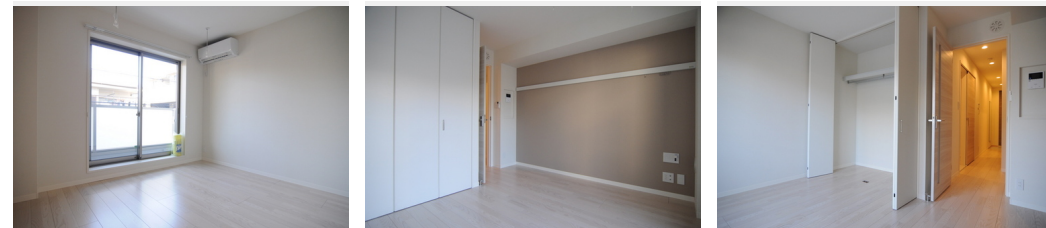
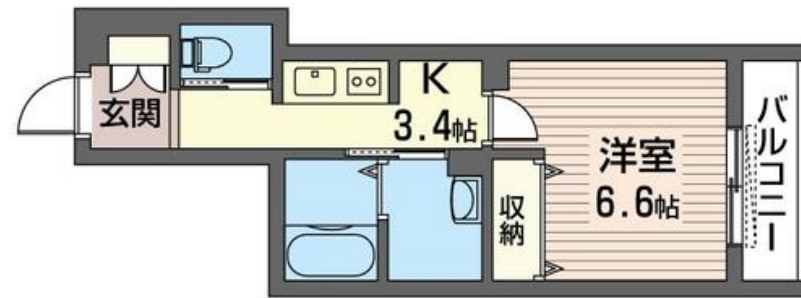
1K
マンション

家賃 **85,000 円**

共益費等 6,000 円

敷金 0 ヶ月

礼金 1 ヶ月



積水ハウスの賃貸住宅 シャーメゾン

Sha Maison

この物件の
オススメ
ポイント

積水ハウス施工賃貸住宅【シャーメゾン】 / 3階建て重量鉄骨造 / ホテルのようなカーペット敷きの屋内共用廊下 / 共用オートロック / 上下階の音を軽減した高遮音床システム【SHAIDD55】搭・・・

この物件についている **こだわり設備**

- 屋内共用廊下タイプ
- 高遮音床システム
- 宅配BOX
- しゃ熱断熱複層ガラス
- インターネット無料(WiFi付)
- TVモニター付きインターホン
- オートロック
- 防犯カメラ
- 防犯ガラス
- コンロ
- IHクッキングヒーター
- 給湯設備

高遮音床システム「SHAIDD55」 / ホテルライク / 宅配BOX / ゴミ集積場 (敷地内) / 駐輪場 (屋根付き) / オートロック / 防犯カメラ / BS / インターネット無料 / LGBTQフレンドリー / 高齢者対応可 / アクセントクロス / フローリング / しゃ熱断熱複層ガラス / モニタ付ドアホン / 全身ミラー / 照明器具 (LED) / インターネット無料 (Wi-Fi対応) / 防犯ガラス (合せガラス) / 給湯箇所 (浴室・台所・洗面所) / エコジョーズ / 給湯器 (追焚機能付) / 浴室乾燥機 (暖房乾燥) / ユニットバス1318 / 洗濯機置場 (室内) / 洗面化粧台 / 室内物干し / IHクッキングヒーター / 2口

物件名	アミコート 鵜の木 302号室	間取り	1K / 洋室6.6 K3.4 (帖)
アクセス	東急多摩川線 鵜の木駅 徒歩4分 東急多摩川線 下丸子駅 徒歩11分	専有面積 / 向き	28.42㎡ / 北東
所在地	東京都大田区鵜の木 2丁目33-17	築年月 / 構造	2018年1月下旬 / 重量鉄骨・3階-3階建
ランドマーク	-	入居 / 契約期間	2025年1月中旬 / 2年
		駐車場	なし

入居諸条件備考

シャーメゾンライフSUPPORT24 (月額1,320円税込) にご加入いただきます。ご入居にかかる諸費用として、退去クリーニング費用 (初回契約時) 44,000円 (税込) 鍵交換費用12,100円 (税込) が必要です。 / 火災保険へのご加入が条件となります。*ご入居中は、借家人賠償責任保険・個人賠償責任保険が付帯された火災保険へのご加入が必要となります。積水ハウス不動産グループでは、万一の事故の際、グループが連携して迅速に対応できる「シャーメゾンライフGUARD」(*)へのご加入を推奨しております。*保険契約の取扱代理店は、積水ハウス不動産東京 (株) および積水ハウス不動産パートナーズ (株) となります。 / 積水ハウス不動産パートナーズの保証人不要プラン『らくらくパートナー』に加入が必要です。 [新規契約時] 事務手数料: 33,000円 (税込)、 [毎月] 保証料: 月額賃料等の2% / 諸費用及びその他契約費用は別途打合せ / 更新料: 新賃料の1ヶ月分

No.115121700302

*消費税は10%として計算しています。*掲載されている図面・写真等は、作成方法や撮影方法・時期などにより実際とは異なる場合があります。*家具や車などは、配置のイメージであり、賃貸物件に付属していません (家具家電付き等の表示があるものを除く)。

ポイントがたまる
住んでいるだけでポイントが貯まり、住替え時に家賃が最大3ヶ月分無料に!

らくらくパートナー
気分も手間もお財布も、らくらく。保証人不要のらくらくパートナー

愛和不動産株式会社
TEL:03-3737-1461
FAX: 03-3737-1462

東京都大田区西蒲田7丁目8-2
免許番号: 東京都免許(9)第57446号
所属団体: (公社) 全日本不動産協会 / (公社) 首都圏不動産公正取引協議会

取引形態
仲介