

# Sha Maison

積水ハウス品質のお部屋を シャーメゾン ショップ Shop

京急本線

京急蒲田駅 徒歩9分

モバイルで見る



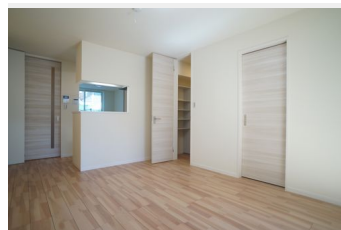
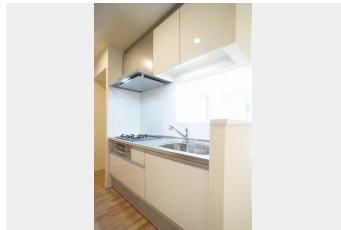
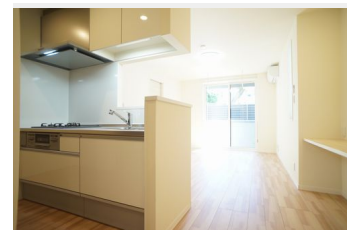
**1LDK**  
マンション

家賃 **140,000 円**

共益費等 5,000 円

敷金 0 ヶ月

礼金 250,000 円



積水ハウスの賃貸住宅 シャーメゾン

Sha Maison

この物件の  
オススメ  
ポイント

積水ハウス施工賃貸住宅【シャーメゾン】 / 3階建て重量鉄骨造 / 上下階の音を軽減した高遮音床システム【SHAI DD55】搭載 / ホテルのようなカーペット敷きの共用廊下 / 入居したその日から・・・

この物件についている **こだわり設備**

- 高遮音床システム
- TVモニター付きインターホン
- 対面キッチン
- 高遮音床システム
- しゃ熱断熱複層ガラス
- オートロック
- コンロ
- 住宅性能評価
- 防犯カメラ
- 3口コンロ
- インターネット無料(WiFi付)
- エレベーター
- 給湯設備

高遮音床システム「SHAI DD55」 / 住宅性能評価 / エレベーター / ゴミ集積場 (敷地内) / オートロック / 防犯カメラ / インターネット無料 / LGBTQフレンドリー / 高齢者対応可 / 角部屋 / アクセントクロス / ピクチャーレール / フローリング / 複層ガラス / しゃ熱断熱複層ガラス / モニタ付ドアホン / インターネット無料 (Wi-Fi対応) / 給湯箇所 (浴室・台所・洗面所) / 給湯器 (ガス) / 給湯器 (追焚機能付) / 浴室乾燥機 (暖房乾燥) / ユニットバス1318 / 洗髪洗面化粧台 / 室内物干し / 対面キッチン / 3口コンロ / グリル付きコンロ / トイレ (洗浄機能付便座) / バス・トイレ

物件名 Ateliell 東蒲田 103号室  
アクセス 京急本線 京急蒲田駅 徒歩9分  
京急本線 梅屋敷駅 徒歩9分  
所在地 東京都大田区東蒲田 2丁目6-16  
ランドマーク -

間取り 1LDK / 洋室5.9 LDK13.8 (帖)  
専有面積 / 向き 51.06㎡ / 東  
築年月 / 構造 2018年5月下旬 / 重量鉄骨・1階-3階建  
入居 / 契約期間 2025年2月上旬 / 2年  
駐車場 なし

入居諸条件備考

シャーメゾンライフSUPPORT24 (月額1,320円税込) にご加入いただきます。ご入居にかかる諸費用として、退去クリーニング費用 (初回契約時) 68,750円 (税込) 鍵交換費用11,000円 (税込) が必要です。 / 火災保険へのご加入が条件となります。 ※ご入居中は、借家人賠償責任保険・個人賠償責任保険が付帯された火災保険へのご加入が必要となります。 積水ハウス不動産グループでは、万一の事故の際、グループが連携して迅速に対応できる「シャーメゾンライフGUARD」(\*) へのご加入を推奨しております。 \*保険契約の取扱代理店は、積水ハウス不動産東京 (株) および積水ハウス不動産パートナーズ (株) となります。 / 積水ハウス不動産パートナーズの保証人不要プラン『らくらくパートナー』 に加入が必要です。 [新規契約時] 事務手数料: 33,000円 (税込)、 [毎月] 保証料: 月額賃料等の2% / 諸費用及びその他契約費用は別途打合せ / 更新料: 新賃料の1ヶ月分

No.115120400103

※消費税は10%として計算しています。 ※掲載されている図面・写真等は、作成方法や撮影方法・時期などにより実際とは異なる場合があります。 ※家具や車などは、配置のイメージであり、賃貸物件に付属していません (家具家電付き等の表示があるものを除く)。

**ポイントがたまる**  
住んでいるだけでポイントが貯まり、住替え時に家賃が最大3ヶ月分無料に!

**らくらくパートナー**  
気分も手間もお財布も、らくらく。保証人不要のらくらくパートナー

愛和不動産株式会社  
TEL:03-3737-1461  
FAX: 03-3737-1462

東京都大田区西蒲田7丁目8-2  
免許番号: 東京都免許(9)第57446号  
所属団体: (公社) 全日本不動産協会 / (公社) 首都圏不動産公正取引協議会

取引形態  
仲介