

# Sha Maison

積水ハウス品質のお部屋を シャーメゾン ショップ Shop

京急本線

梅屋敷駅 徒歩10分

モバイルで見る



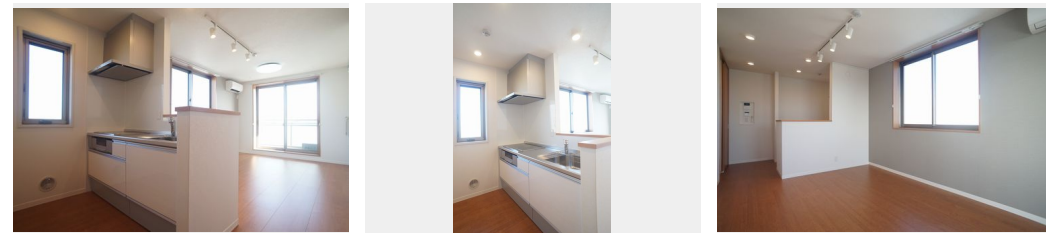
1LDK  
マンション

家賃 **134,000 円**

共益費等 5,000 円

敷金 0 ヶ月

礼金 1.5 ヶ月



積水ハウスの賃貸住宅 シャーメゾン

Sha Maison

この物件の  
オススメ  
ポイント

◇積水ハウス施工の賃貸住宅『シャーメゾン』◇重量鉄骨造  
3階建て◇ホテルライク仕様◇角部屋◇共用エントランス自動  
ドア『オートロック式』◇防犯カメラ設置◇宅配BOX設置  
◇無料インターネット・・・

## この物件についている こだわり設備

- 屋内共用廊下タイプ
- オートロック
- コンロ
- 宅配BOX
- 防犯カメラ
- IHクッキングヒーター
- インターネット無料(WiFi付)
- 防犯ガラス
- 給湯設備
- TVモニター付きインターホン
- 対面キッチン
- 浴室乾燥機

ホテルライク/宅配BOX/高齢者対応可/駐輪場(屋根付き)/オートロック/防犯カメラ  
/BS/インターネット無料/LGBTQフレンドリー/角部屋/ピクチャーレール/フローリング  
/複層ガラス/雨戸(シャッタータイプ)/モニター付ドアホン/インターネット無料(Wi-Fi対応)  
/防犯ガラス(合せガラス)/玄関鍵(①キー②ロック)/給湯箇所(浴室・台所・洗面所)/給湯  
器(ガス)/浴室乾燥機(暖房乾燥)/ユニットバス1318/洗濯機置場(室内)/洗面化粧台/室  
内物干し/対面キッチン/IHクッキングヒーター/グリル付きコンロ/トイレ(洗浄機能付便座)

物件名	クリアグレイス 305号室	間取り	1LDK/洋室6.1 LDK12(帖)
アクセス	京急本線 梅屋敷駅 徒歩10分 JR京浜東北線 大森駅 バス12分、弁天神社 バス停 徒歩2	専有面積 / 向き	44.45㎡ / 南
所在地	東京都大田区大森東4丁目38-17	築年月 / 構造	2016年11月下旬 / 鉄骨・3階-3階建
ランドマーク	-	入居 / 契約期間	2024年11月下旬 / 2年
		駐車場	なし

入居諸条件備考

シャーメゾンライフSUPPORT24(月額880円税込)にご加入いただきます。ご入居にかかる諸費用として、退去クリーニング費用(初回契約時) 58,850円(税込)鍵交換費用13,200円(税込)が必要です。/火災保険へのご加入が条件となります。\*ご入居中は、借家人賠償責任保険・個人賠償責任保険が付帯された火災保険へのご加入が必要となります。積水ハウス不動産グループでは、万一の事故の際、グループが連携して迅速に対応できる「シャーメゾンライフGUARD」(\*)へのご加入を推奨しております。\*保険契約の取扱代理店は、積水ハウス不動産東京(株)および積水ハウス不動産パートナーズ(株)となります。/積水ハウス不動産パートナーズの保証人不要プラン『らくらくパートナー』に加入が必要です。[新規契約時]事務手数料:33,000円(税込)、[毎月]保証料:月額賃料等の2%/諸費用及び、契約に要する費用は別途打合せ/更新料:新賃料の1ヶ月分

※消費税は10%として計算しています。※掲載されている図面・写真等は、作成方法や撮影方法・時期などにより実際とは異なる場合があります。※家具や車などは、配置のイメージであり、賃貸物件に付属していません(家具家電付き等の表示があるものを除く)。

**ポイントがたまる**  
住んでいるだけでポイントが貯まり、  
住替え時に家賃が最大3ヶ月分無料に!

**らくらくパートナー**  
気分も手間もお財布も、らくらく。  
保証人不要のらくらくパートナー

## 株式会社シティ・ハウジング 大森店

TEL:03-3767-7177  
FAX: 03-6626-5677

東京都大田区大森北1丁目12-4大森プラザビル2F  
免許番号: 東京都免許(9)第52415号  
所属団体: (公財)日本賃貸住宅管理協会 / (公社)東京都宅地建物取引業協会 / (公社)首都圏不動産公正取引協議会

取引形態  
仲介