

Sha Maison

積水ハウス品質のお部屋を シャーメゾン ショップ Shop

京急本線

梅屋敷駅 徒歩5分

1LDK
マンション

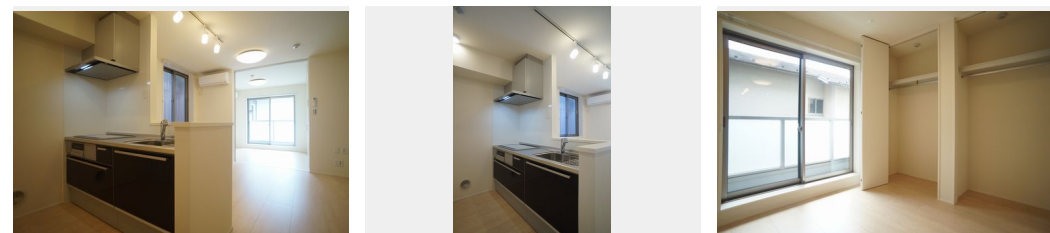
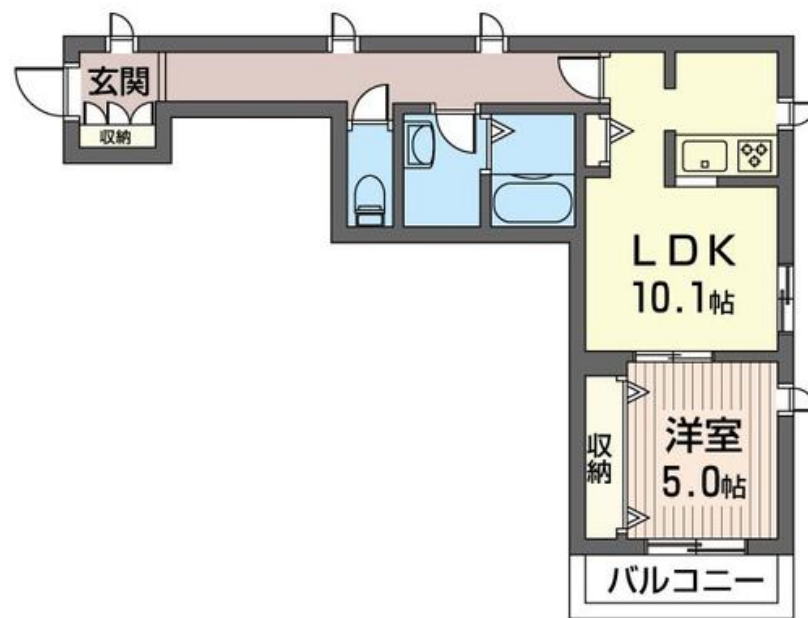
家賃 **135,000 円**

共益費等 7,000 円

敷金 1 ヶ月

礼金 1.5 ヶ月

モバイルで見る



積水ハウスの賃貸住宅 シャーメゾン

Sha Maison

この物件の
オススメ
ポイント

積水ハウス施工賃貸住宅【シャーメゾン】／上下階の音を軽減した高遮音床システム【SHAI DD55】搭載／ホテルのようなカーペット敷きの共用廊下／オートロック・防犯カメラ付きで防犯面も・・・

この物件についている こだわり設備

- 屋内共用廊下タイプ
- 高遮音床システム
- しゃ熱断熱複層ガラス
- 耐震等級3 耐震等級3
- インターネット無料(WiFi付)
- TVモニター付きインターホン
- オートロック
- 防犯カメラ
- 対面キッチン
- コンロ
- 3口コンロ
- IHクッキングヒーター

高遮音床システム「SHAI DD55」／耐震等級3／ホテルライク／駐輪場（屋根付き）／オートロック／防犯カメラ／BS／インターネット無料／LGBTQフレンドリー／高齢者対応可／角部屋／フローリング／しゃ熱断熱複層ガラス／モニター付ドアホン／全身ミラー／間接照明／照明器具（LED）／インターネット無料（Wi-Fi対応）／玄関鍵（①キー②ロック）／給湯箇所（浴室・台所・洗面所）／給湯器（ガス）／給湯器（追焚機能付）／浴室乾燥機（暖房乾燥）／シャワー／ユニットバス1318／洗濯機置場（室内）／洗面化粧台／室内物干し／対面キッチン／IHクッキング

物件名	エスト梅屋敷 202号室	間取り	1LDK／洋室5 LDK10.1 (帖)
アクセス	京急本線 梅屋敷駅 徒歩5分 J R京浜東北線 蒲田駅 バス9分、梅屋敷 バス停 徒歩4分	専有面積 / 向き	46.8㎡ / 南
所在地	東京都大田区大森中2丁目21-20	築年月 / 構造	2016年9月下旬 / 鉄骨・2階-3階建
ランドマーク	-	入居 / 契約期間	2024年10月上旬 / 2年
		駐車場	なし

入居諸条件備考

シャーメゾンライフSUPPORT24（月額880円税込）にご加入いただきます。ご入居にかかる諸費用として、退室時ハウスクリーニング費用63,800円（税込）鍵交換費用12,100円（税込）が必要です。／火災保険へのご加入が条件となります。＊ご入居中は、借家人賠償責任保険・個人賠償責任保険が付帯された火災保険へのご加入が必要となります。積水ハウス不動産グループでは、万一の事故の際、グループが連携して迅速に対応できる「シャーメゾンライフGUARD」(*)へのご加入を推奨しております。＊保険契約の取扱代理店は、積水ハウス不動産東京(株)および積水ハウス不動産パートナーズ(株)となります。／積水ハウス不動産パートナーズの保証人不要プラン『らくらくパートナー』にご加入が必要です。【新規契約時】事務手数料：33,000円(税込)、【毎月】保証料：月額賃料等の2%／諸費用及び、契約に要する費用は別途打合せ／更新料：新賃料の1ヶ月分

※消費税は10%として計算しています。※掲載されている図面・写真等は、作成方法や撮影方法・時期などにより実際とは異なる場合があります。＊家具や車などは、配置のイメージであり、賃貸物件に付属していません（家具家電付き等の表示があるものを除く）。

ポイントがたまる
住んでいるだけでポイントが貯まり、住替え時に家賃が最大3ヶ月分無料に!

らくらくパートナー
気分も手間もお財布も、らくらく。保証人不要のらくらくパートナー

株式会社シティ・ハウジング 蒲田店

TEL:03-6861-7177
FAX: 03-6626-5677

東京都大田区西蒲田7丁目1-3ステラビル西蒲田1F
免許番号：東京都免許(9)第52415号
所属団体：(公財)日本賃貸住宅管理協会 / (公社)東京都宅地建物取引業協会 / (公社)首都圏不動産公正取引協議会

取引形態
仲介