

# Sha Maison

積水ハウス品質のお部屋を シャーメゾン ショップ Shop

京急本線

雑色駅 徒歩9分

1LDK  
マンション

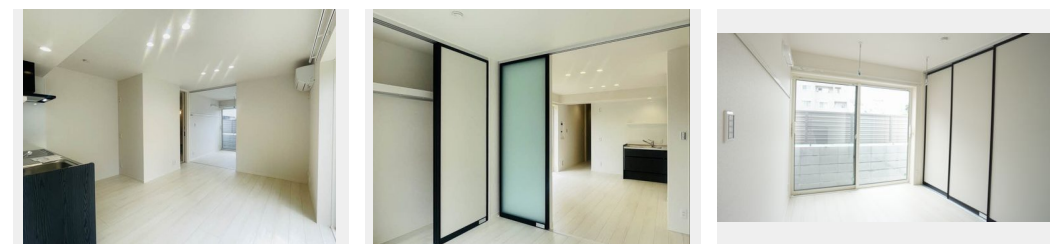
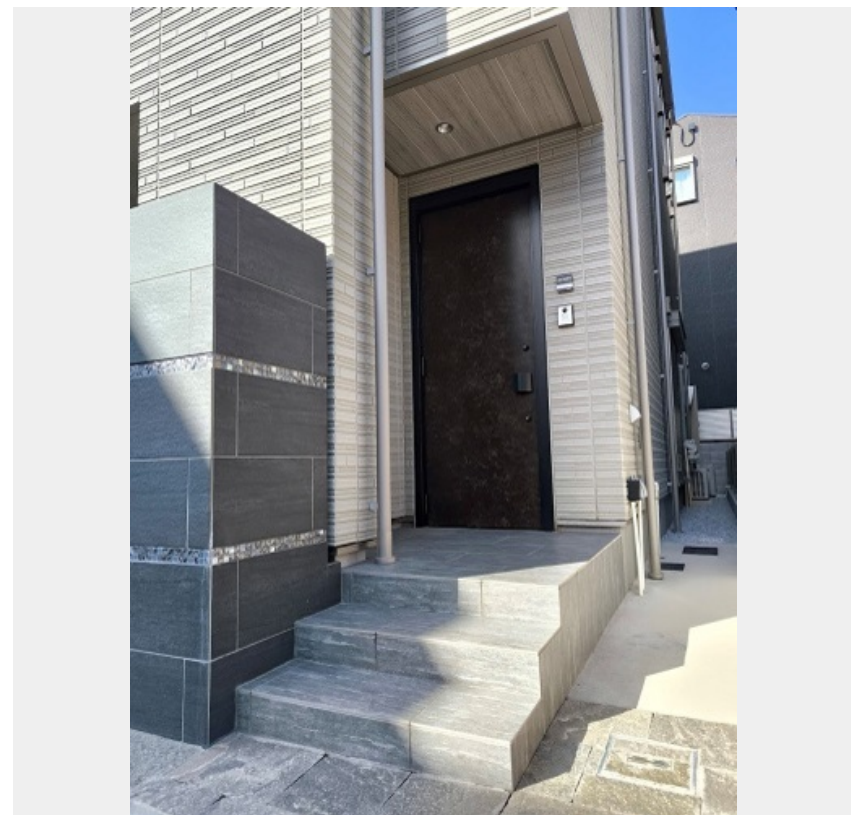
家賃 **117,000 円**

共益費等 1,000 円

敷金 1ヶ月

礼金 1ヶ月

モバイルで見る



積水ハウスの賃貸住宅 シャーメゾン

Sha Maison

この物件の  
オススメ  
ポイント

SHAI DD55・高断熱ペアガラス採用で静かで快適な暮らしをお届けします。重層テラスタイプで戸建てのような見た目です。JR蒲田駅徒歩20分(1600m)、京浜急行雑色駅徒歩9分(7・・・)

## この物件についている こだわり設備

- 高遮音床システム
- 住宅性能評価
- 耐震等級3
- TVモニター付きインターホン
- エコジョーズ
- 3口コンロ
- IHキッチンヒーター
- 給湯設備
- 追い焚き給湯
- 浴室乾燥機
- 洗濯洗面化粧台

高遮音床システム「SHAI DD55」/住宅性能評価/耐震等級3/4K・8K対応/角部屋/スライディングスクリーン/フローリング/雨戸(電動シャッタータイプ)/モニター付ドアホン/ダウンライト/玄関鍵(①キー②ロック)/給湯箇所(浴室・台所・洗面所)/エコジョーズ/給湯器(追焚機能付)/浴室乾燥機(暖房乾燥)/シャワー/ユニットバス1318/洗濯機置場(室内)/洗濯洗面化粧台/室内物干し/IHキッチンヒーター/3口コンロ/トイレ(洗浄機能付便座)/バス・トイレ(セパレート)/大型玄関収納/エアコン

物件名	ユノートル 101号室	間取り	1LDK/洋室4.5 LDK10.6(帖)
アクセス	京急本線 雑色駅 徒歩9分 京急本線 六郷土手駅 徒歩14分	専有面積 / 向き	38.31㎡ / 北
所在地	東京都大田区西六郷2丁目28-12	築年月 / 構造	2023年7月中旬 / 重量鉄骨・1階-3階建
ランドマーク	-	入居 / 契約期間	2024年12月下旬 / 2年
		駐車場	なし

入居諸条件備考

シャーメゾンライフSUPPORT24(月額880円税込)にご加入いただきます。ご入居にかかる諸費用として、退室時ハウスクリーニング費用53,900円(税込)鍵交換費用22,000円(税込)が必要です。/火災保険へのご加入が条件となります。\*ご入居中は、借家人賠償責任保険・個人賠償責任保険が付帯された火災保険へのご加入が必要となります。積水ハウス不動産グループでは、万一の事故の際、グループが連携して迅速に対応できる「シャーメゾンライフGUARD」(\*)へのご加入を推奨しております。\*保険契約の取扱代理店は、積水ハウス不動産東京(株)および積水ハウス不動産パートナーズ(株)となります。/積水ハウス不動産パートナーズの保証人不要プラン『らくらくパートナー』にご加入が必要です。[新規契約時]事務手数料:33,000円(税込)、[毎月]保証料:月額賃料等の2%/諸費用及び、契約に要する費用は別途打合せ/更新料:新賃料の1ヶ月分

※消費税は10%として計算しています。※掲載されている図面・写真等は、作成方法や撮影方法・時期などにより実際とは異なる場合があります。※家具や車などは、配置のイメージであり、賃貸物件に付属していません(家具家電付き等の表示があるものを除く)。

ポイントがたまる  
住んでいるだけでポイントが貯まり、  
住替え時に家賃が最大3ヶ月分無料!

らくらくパートナー  
気分も手間もお財布も、らくらく。  
保証人不要のらくらくパートナー

株式会社シティ・ハウジング 蒲田店

TEL:03-6861-7177  
FAX: 03-6626-5677

東京都大田区西蒲田7丁目1-3ステラビル西蒲田1F  
免許番号: 東京都免許(9)第52415号  
所属団体: (公財)日本賃貸住宅管理協会 / (公社)東京都宅地建物取引業協会 / (公社)首都圏不動産公正取引協議会

取引形態  
仲介