

Sha Maison

積水ハウス品質のお部屋を シャーメゾン ショップ Shop

京急本線

大森町駅 徒歩17分

モバイルで見る



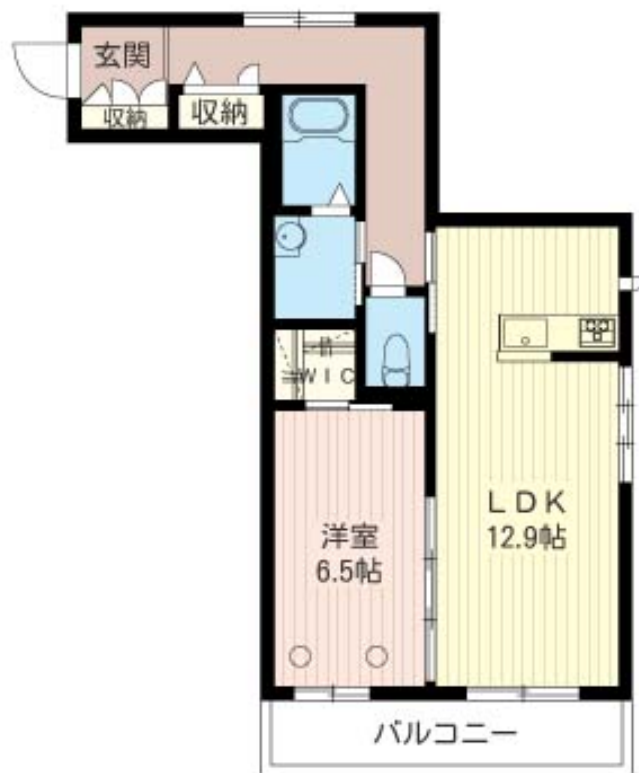
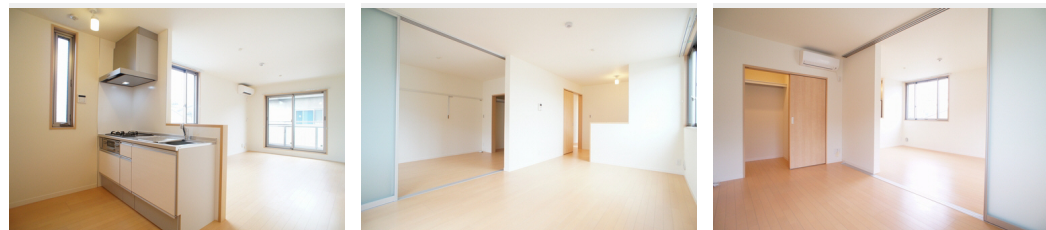
1LDK
マンション

家賃 127,000 円

共益費等 6,000 円

敷金 1 ヶ月

礼金 1.5 ヶ月



積水ハウスの賃貸住宅 シャーメゾン

Sha Maison

この物件の
オススメ
ポイント

積水ハウス施工賃貸住宅【シャーメゾン】／屋根付きの駐輪場（空き要確認）／上下階の音を軽減した高遮音床システム【SHAI DD55】搭載／オートロック・防犯カメラ付きで防犯面も安心／入・・・

この物件についている こだわり設備

- 高遮音床システム
- オートロック
- コンロ
- しゃ熱断熱複層ガラス
- 防犯カメラ
- 3口コンロ
- インターネット無料(WiFi付)
- 防犯ガラス
- 給湯設備
- TVモニター付きインターホン
- 対面キッチン
- 追い焚き給湯

高遮音床システム「SHAI DD55」／ゴミ集積場（敷地内）／高齢者対応可／駐輪場（屋根付き）／オートロック／防犯カメラ／CATV（都市型）／LGBTQフレンドリー／角部屋／フローリング／複層ガラス／しゃ熱断熱複層ガラス／モニター付ドアホン／全身ミラー／インターネット無料（Wi-Fi対応）／防犯ガラス（合せガラス）／玄関鍵（①キー②ロック）／給湯箇所（浴室・台所・洗面所）／給湯器／給湯器（追焚機能付）／浴室乾燥機（暖房乾燥）／シャワー／洗濯機置場（室内）／洗髪洗面化粧台／対面キッチン／ガスコンロ／3口コンロ／グリル付きコンロ／トイレ（洗浄機能）

物件名 イースト ウィング・大森 205号室

間取り 1LDK／洋室6.5 LDK12.9 (帖)

アクセス 京急本線 大森町駅 徒歩17分
J R京浜東北線 蒲田駅 バス16分、大森東5丁目 バス停

専有面積 / 向き 51.25㎡ / 南

所在地 東京都大田区大森東5丁目19-2

築年月 / 構造 2012年7月下旬 / 重量鉄骨・2階-3階建

ランドマーク -

入居 / 契約期間 2024年10月中旬 / 2年

駐車場 なし

入居諸条件備考

シャーメゾンライフSUPPORT24（月額880円税込）にご加入いただきます。ご入居にかかる諸費用として、退室時ハウスクリーニング費用68,750円（税込）鍵交換費用12,100円（税込）が必要です。／火災保険へのご加入が条件となります。＊ご入居中は、借家人賠償責任保険・個人賠償責任保険が付帯された火災保険へのご加入が必要となります。積水ハウス不動産グループでは、万一の事故の際、グループが連携して迅速に対応できる「シャーメゾンライフGUARD」(*)へのご加入を推奨しております。＊保険契約の取扱代理店は、積水ハウス不動産東京(株)および積水ハウス不動産パートナーズ(株)となります。／積水ハウス不動産パートナーズの保証人不要プラン「らくらくパートナー」にご加入が必要です。【新規契約時】事務手数料：33,000円（税込）、【毎月】保証料：月額賃料等の2％／諸費用及び、契約に要する費用は別途打合せ／更新料：新賃料の1ヶ月分

※消費税は10%として計算しています。※掲載されている図面・写真等は、作成方法や撮影方法・時期などにより実際とは異なる場合があります。＊家具や車などは、配置のイメージであり、賃貸物件に付属していません（家具家電付き等の表示があるものを除く）。

ポイントがたまる
住んでいるだけでポイントが貯まり、
住替え時に家賃が最大3ヶ月分無料に!

らくらくパートナー
気分も手間もお財布も、らくらく。
保証人不要のらくらくパートナー

愛和不動産株式会社
TEL:03-3737-1461
FAX: 03-3737-1462

東京都大田区西蒲田7丁目8-2
免許番号：東京都免許(9)第57446号
所属団体：(公社)全日本不動産協会 / (公社)首都圏不動産公正取引協議

取引形態
仲介