

# Sha Maison

積水ハウス品質のお部屋を シャーメゾン ショップ Shop

京急本線

京急蒲田駅 徒歩5分

モバイルで見る



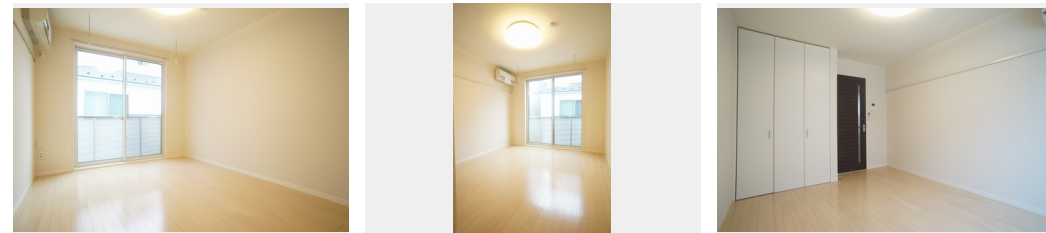
1K  
アパート

家賃 75,000 円

共益費等 5,000 円

敷金 0 ヶ月

礼金 1 ヶ月



積水ハウスの賃貸住宅 シャーメゾン

Sha Maison

この物件の  
オススメ  
ポイント

積水ハウス施工の賃貸住宅「シャーメゾン」/2階建て軽量鉄骨造/録画機能付きテレビモニターホン/2口コンロ/グリル付き/浴室乾燥機&室内物干し/独立洗面化粧台/エアコン1基設置済み/

## この物件についている こだわり設備

- しゃ熱断熱複層ガラス
- TVモニター付きインターホン
- 防犯ガラス
- コンロ
- 給湯設備
- 浴室乾燥機
- 洗髪洗面台
- 室内物干
- 温水洗浄便座
- エアコン
- フローリング付

ゴミ集積場(敷地内)/CATV(都市型)/LGBTQフレンドリー/高齢者対応可/フローリング/しゃ熱断熱複層ガラス/モニター付ドアホン/防犯ガラス(合せガラス)/玄関鍵(①キー②ロック)/給湯箇所(浴室・台所・洗面所)/給湯器(ガス)/浴室乾燥機(暖房乾燥)/シャワー/洗濯機置場(室内)/洗髪洗面化粧台/室内物干し/ガスコンロ/2口コンロ/グリル付きコンロ/トイレ(洗浄機能付便座)/バス・トイレ(セパレート)/エアコン

物件名 ココペリヒルズ 102号室  
アクセス 京急本線 京急蒲田駅 徒歩5分  
京急空港線 糀谷駅 徒歩10分  
所在地 東京都大田区南蒲田1丁目6-17  
ランドマーク -

間取り 1K/洋室7 K3(帖)  
専有面積/向き 24.0㎡/南  
築年月/構造 2011年3月下旬/軽量鉄骨・1階-2階建  
入居/契約期間 2024年12月上旬/2年  
駐車場 なし

入居諸条件備考

シャーメゾンライフSUPPORT24(月額880円税込)にご加入いただきます。ご入居にかかる諸費用として、退去クリーニング費用(初回契約時)44,000円(税込)鍵交換費用24,200円(税込)が必要です。/火災保険へのご加入が条件となります。\*ご入居中は、借家人賠償責任保険・個人賠償責任保険が付帯された火災保険へのご加入が必要となります。積水ハウス不動産グループでは、万一の事故の際、グループが連携して迅速に対応できる「シャーメゾンライフGUARD」(\*)へのご加入を推奨しております。\*保険契約の取扱代理店は、積水ハウス不動産東京(株)および積水ハウス不動産パートナーズ(株)となります。/積水ハウス不動産パートナーズの保証人不要プラン『らくらくパートナー』に加入が必要です。[新規契約時]事務手数料:33,000円(税込)、[毎月]保証料:月額賃料等の2%/諸費用及び、契約に要する費用は別途打合せ/更新料:新賃料の1ヶ月分

No.111031100102  
※消費税は10%として計算しています。※掲載されている図面・写真等は、作成方法や撮影方法・時期などにより実際とは異なる場合があります。※家具や車などは、配置のイメージであり、賃貸物件に付属していません(家具家電付き等の表示があるものを除く)。

ポイントがたまる  
住んでいるだけでポイントが貯まり、  
住替え時に家賃が最大3ヶ月分無料に!

らくらくパートナー  
気分も手間もお財布も、らくらく。  
保証人不要のらくらくパートナー

株式会社シティ・ハウジング

TEL:03-3742-7177  
FAX: 03-6626-5677

東京都大田区西糀谷4丁目28-18  
免許番号: 東京都免許(9)第52415号  
所属団体: (公財)日本賃貸住宅管理協会 / (公社)東京都宅地建物取引業協会 / (公社)首都圏不動産公正取引協議会

取引形態  
仲介