

# Sha Maison

積水ハウス品質のお部屋を シャーメゾン ショップ Shop

東急池上線

石川台駅 徒歩16分

モバイルで見る



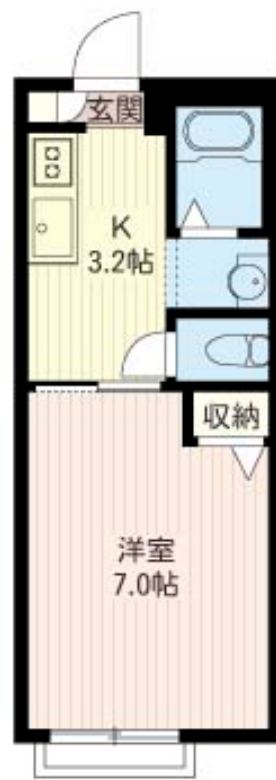
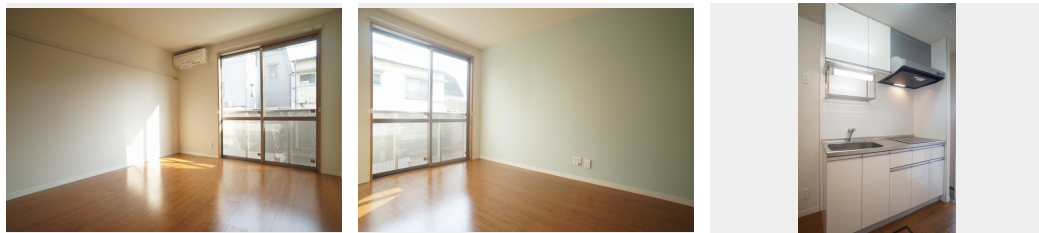
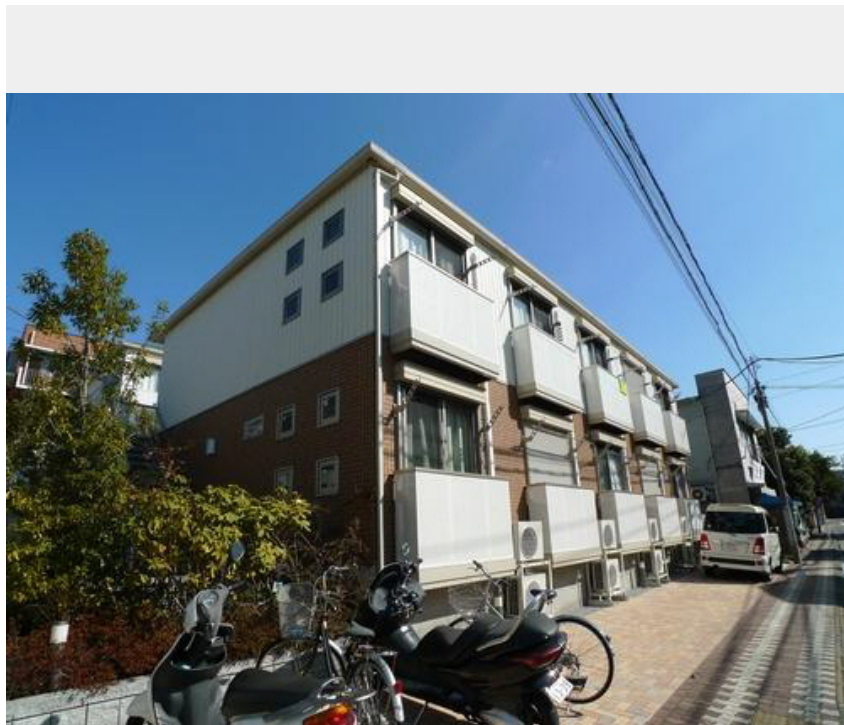
1K  
アパート

家賃 65,000 円

共益費等 5,000 円

敷金 1ヶ月

礼金 1ヶ月



積水ハウスの賃貸住宅 シャーメゾン

Sha Maison

この物件の  
オススメ  
ポイント

申込なしですぐ使える無料インターネット環境ギガプライズ導入【Wi-Fiも無料です】/防犯カメラ/IH2口・システムキッチン/TVモニター付インターフォン/浴室暖房乾燥機/暖房洗浄便...

### この物件についている こだわり設備

- インターネット 無料(WiFi付)
- TVモニター付き インターホン
- 防犯カメラ
- 防犯ガラス
- コンロ
- IH IHクッキングヒーター
- オール電化
- 給湯設備
- 浴室乾燥機
- 洗髪洗面台
- 温水洗浄便座
- エアコン全室

ゴミ集積場(敷地内)/高齢者対応可/駐輪場/CATV(都市型)/防音サッシ/LGBTQフレンドリー/防犯カメラ/フローリング/モニター付ドアホン/インターネット無料(Wi-Fi対応)/防犯ガラス(合せガラス)/玄関鍵(①キー②ロック)/給湯箇所(浴室・台所・洗面所)/電気温水器/オール電化/浴室乾燥機(暖房乾燥)/シャワー/洗濯機置場(室内)/洗髪洗面化粧台/IHクッキングヒーター/2口コンロ/トイレ(洗浄機能付便座)/バス・トイレ(セパレート)/下駄箱/エアコン全室

物件名	アムール東雪谷 105号室	間取り	1K/洋室7 K3.2(帖)
アクセス	東急池上線 石川台駅 徒歩16分 東急池上線 池上駅 バス20分、上池上 バス停 徒歩5分	専有面積 / 向き	22.68㎡ / 南
所在地	東京都大田区東雪谷 5丁目14-16	築年月 / 構造	2009年12月中旬 / 軽量鉄骨・1階-2階建
ランドマーク	-	入居 / 契約期間	2024年12月上旬 / 2年
		駐車場	なし

入居諸条件備考

シャーメゾンライフSUPPORT24(月額880円税込)にご加入いただきます。ご入居にかかる諸費用として、退室時ハウスクリーニング費用44,000円(税込)鍵交換費用22,000円(税込)が必要です。/火災保険への加入が条件となります。\*ご入居中は、借家人賠償責任保険・個人賠償責任保険が付帯された火災保険への加入が必要となります。積水ハウス不動産グループでは、万一の事故の際、グループが連携して迅速に対応できる「シャーメゾンライフGUARD」(\*)への加入を推奨しております。\*保険契約の取扱代理店は、積水ハウス不動産東京(株)および積水ハウス不動産パートナーズ(株)となります。/積水ハウス不動産パートナーズの保証人不要プラン「らくらくパートナー」に加入が必要です。【新規契約時】事務手数料:33,000円(税込)、【毎月】保証料:月額賃料等の2%/諸費用及び、契約に要する費用は別途打合せ/更新料:新賃料の1ヶ月分

\*消費税は10%として計算しています。\*掲載されている図面・写真等は、作成方法や撮影方法・時期などにより実際とは異なる場合があります。\*家具や車などは、配置のイメージであり、賃貸物件に付属していません(家具家電付き等の表示があるものを除く)。

**ポイントがたまる**  
住んでいるだけでポイントが貯まり、住替え時に家賃が最大3ヶ月分無料に!

**らくらくパートナー**  
気分も手間もお財布も、らくらく。保証人不要のらくらくパートナー

株式会社カナヤマ  
TEL:03-3786-1801  
FAX: 03-3783-8551

東京都品川区旗の台5丁目2-8  
免許番号: 東京都免許(9)第56022号  
所属団体: (公社)東京都宅地建物取引業協会 / (公社)首都圏不動産公正取引協議会

取引形態  
仲介