

Sha Maison

積水ハウス品質のお部屋を シャーメゾン ショップ Shop

京急本線

大森町駅 徒歩9分

モバイルで見る



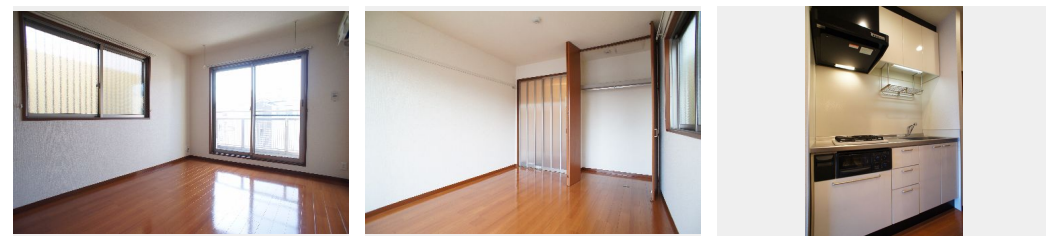
1K
マンション

家賃 77,000 円

共益費等 5,000 円

敷金 1ヶ月

礼金 1ヶ月



積水ハウスの賃貸住宅 シャーメゾン

Sha Maison

この物件の
オススメ
ポイント

◇積水ハウス施工の賃貸住宅『シャーメゾン』◇重量鉄骨造
3階建◇共用エントランス扉『オートロック』仕様◇申込なし
ですぐ使える無料インターネット環境ギガプライズ導入【
Wi-Fiも無料で・・・

この物件についている こだわり設備

- しゃ熱断熱 複層ガラス
- インターネット 無料(WiFi付)
- TVモニター付き インターホン
- オートロック
- コンロ
- 給湯設備
- 洗髪洗面台
- 室内物干
- 温水洗浄便座
- エアコン
- フローリング付

駐輪場(屋根無し) / オートロック / CATV(都市型) / LGBTQフレンドリー / 高齢者対応可
/ 角部屋 / ピクチャーレール / フローリング / しゃ熱断熱複層ガラス / モニタ付ドアホン / インター
ネット無料(Wi-Fi対応) / 玄関鍵(①キー②ロック) / 給湯箇所(浴室・台所・洗面所) / 給湯器
(ガス) / シャワー / 洗濯機置場(室内) / 洗髪洗面化粧台 / 室内物干し / ガスコンロ / 2口コンロ
/ グリル付きコンロ / トイレ(洗浄機能付便座) / バス・トイレ(セパレート) / シューズクローク
/ エアコン / バルコニー

入居諸条件備考

シャーメゾンライフSUPPORT24(月額880円税込)にご加入いただきます。ご入居にかかる諸費用として、退室時ハウスクリーニング費用44,000円(税込)鍵交換費用24,200円(税込)が必要です。/火災保険へのご加入が条件となります。*ご入居中は、借家人賠償責任保険・個人賠償責任保険が付帯された火災保険へのご加入が必要となります。積水ハウス不動産グループでは、万一の事故の際、グループが連携して迅速に対応できる「シャーメゾンライフGUARD」(*)へのご加入を推奨しております。*保険契約の取扱代理店は、積水ハウス不動産東京(株)および積水ハウス不動産パートナーズ(株)となります。/積水ハウス不動産パートナーズの保証人不要プラン『らくらくパートナー』にご加入が必要です。【新規契約時】事務手数料:33,000円(税込)、[毎月]保証料:月額賃料等の2%/諸費用及び、契約に要する費用は別途打合せ/更新料:新賃料の1ヶ月分

物件名 ベルウッド 305号室
アクセス 京急本線 大森町駅 徒歩9分
京急本線 梅屋敷駅 徒歩12分
所在地 東京都大田区大森西5丁目1-24
ランドマーク -

間取り 1K/洋室6.9 K3.2(帖)
専有面積 / 向き 23.3㎡ / 西
築年月 / 構造 2005年10月下旬 / 鉄骨・3階-3階建
入居 / 契約期間 2024年12月上旬 / 2年
駐車場 なし

※消費税は10%として計算しています。※掲載されている図面・写真等は、作成方法や撮影方法・時期などにより実際とは異なる場合があります。※家具や車などは、配置のイメージであり、賃貸物件に付属していません(家具家電付き等の表示があるものを除く)。

ポイントがたまる
住んでいるだけでポイントが貯まり、
住替え時に家賃が最大3ヶ月分無料に!

らくらくパートナー
気分も手間もお財布も、らくらく。
保証人不要のらくらくパートナー

株式会社シティ・ハウジング 大森店

TEL:03-3767-7177
FAX: 03-6626-5677

東京都大田区大森北1丁目12-4大森プラザビル2F
免許番号: 東京都免許(9)第52415号
所属団体: (公財)日本賃貸住宅管理協会 / (公社)東京都宅地建物取引業
協会 / (公社)首都圏不動産公正取引協議会

取引形態
仲介