

# Sha Maison

積水ハウス品質のお部屋を シャーメゾン ショップ Shop

京急本線

大森町駅 徒歩11分

モバイルで見る



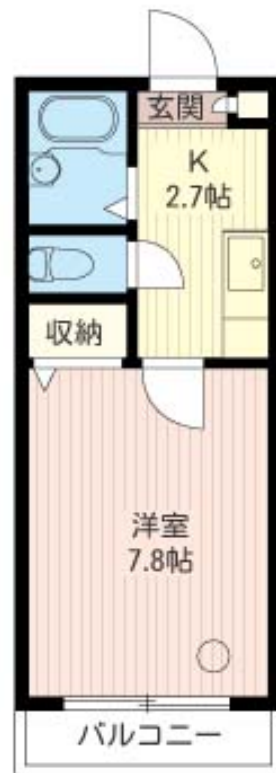
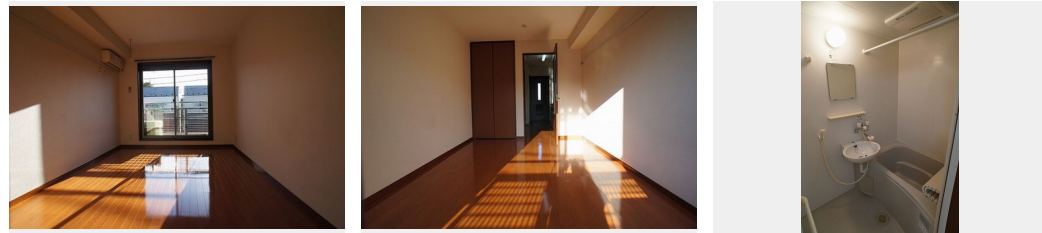
1K  
マンション

家賃 75,000 円

共益費等 5,000 円

敷金 0 ヶ月

礼金 1 ヶ月



積水ハウスの賃貸住宅 シャーメゾン

Sha Maison

この物件の  
オススメ  
ポイント

積水ハウス施工の賃貸マンションで新生活を♪ 1Kタイプの間取りです！ / 3階建て重量鉄骨造 / オートロック付共用玄関・モニターホン付き / 故障・トラブル時24時間電話受付 / 雨の日の洗濯に・・・

## この物件についている こだわり設備

- インターネット 無料(WiFi付)
- オートロック
- 給湯設備
- 浴室乾燥機
- 室内物干
- エアコン

ゴミ集積場(敷地内) / 駐輪場 / オートロック / CATV(都市型) / LGBTQフレンドリー / 高齢者対応可 / インターネット無料(Wi-Fi対応) / 給湯器 / 浴室乾燥機(暖房乾燥) / シャワー / 洗濯機置場(室内) / 室内物干し / バス・トイレ(セパレート) / エアコン

物件名 エシール大森 305号室  
アクセス 京急本線 大森町駅 徒歩11分  
東京モノレール 昭和島駅 徒歩15分  
所在地 東京都大田区大森東3丁目27-14  
ランドマーク -

間取り 1K / 洋室7.8 K2.7 (帖)  
専有面積 / 向き 23.0㎡ / 南西  
築年月 / 構造 2003年1月下旬 / 重量鉄骨・3階-3階建  
入居 / 契約期間 2025年1月上旬 / 2年  
駐車場 なし

入居諸条件備考

シャーメゾンライフSUPPORT24(月額880円税込)にご加入いただきます。ご入居にかかる諸費用として、退去クリーニング費用(初回契約時) 44,000円(税込) 鍵交換費用22,000円(税込) が必要です。/火災保険へのご加入が条件となります。\*ご入居中は、借家人賠償責任保険・個人賠償責任保険が付帯された火災保険へのご加入が必要となります。積水ハウス不動産グループでは、万一の事故の際、グループが連携して迅速に対応できる「シャーメゾンライフGUARD」(\*)へのご加入を推奨しております。\*保険契約の取扱代理店は、積水ハウス不動産東京(株)および積水ハウス不動産パートナーズ(株)となります。/積水ハウス不動産パートナーズの保証人不要プラン『らくらくパートナー』にご加入が必要です。[新規契約時]事務手数料:33,000円(税込)、[毎月]保証料:月額賃料等の2%/諸費用及び、契約に要する費用は別途打合せ/更新料:新賃料の1ヶ月分

No.110488200305

※消費税は10%として計算しています。※掲載されている図面・写真等は、作成方法や撮影方法・時期などにより実際とは異なる場合があります。※家具や車などは、配置のイメージであり、賃貸物件に付属していません(家具家電付き等の表示があるものを除く)。

ポイントがたまる  
住んでいるだけでポイントが貯まり、  
住替え時に家賃が最大3ヶ月分無料に!

らくらくパートナー  
気分も手間もお財布も、らくらく。  
保証人不要のらくらくパートナー

三信興業株式会社  
TEL:03-3751-0789  
FAX: 03-3753-7850

東京都大田区池上6丁目9-7  
免許番号: 東京都免許(17)第283号  
所属団体: (公社) 東京都宅地建物取引業協会 / (公社) 首都圏不動産公正取引協議会

取引形態  
仲介