

# Sha Maison

積水ハウス品質のお部屋を シャーメゾン ショップ Shop

京急本線

大森町駅 徒歩6分

モバイルで見る



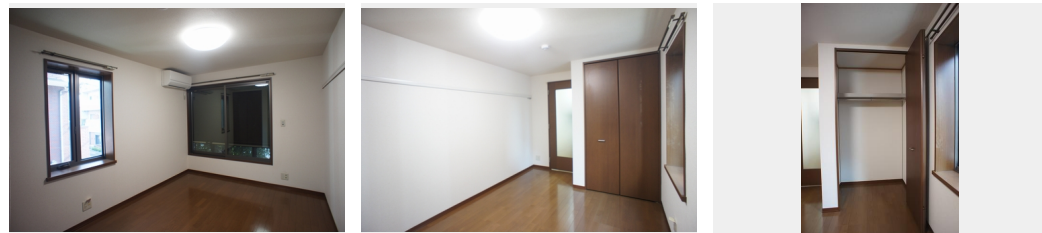
**1K**  
アパート

家賃 **69,000 円**

共益費等 5,000 円

敷金 0 ヶ月

礼金 1 ヶ月



積水ハウスの賃貸住宅 シャーメゾン  
**Sha Maison**

この物件の  
**おすすめ  
ポイント**

- ◇積水ハウス施工の賃貸住宅『シャーメゾン』◇軽量鉄骨造
- 2階建て◇全室電動シャッター付◇2F角部屋◇2面採光
- ◇1口ガスコンロ付きのシステムキッチン◇ハンガーパイプ付き収納◇エアコン設・・・

この物件についている **こだわり設備**

- TVモニター付きインターホン
- コンロ
- 給湯設備
- 室内物干
- エアコン
- 電動シャッター
- フローリング付

駐輪場(屋根無し) / LGBTQフレンドリー / 高齢者対応可 / 角部屋 / ピクチャーレール / フローリング / 雨戸(電動シャッタータイプ) / モニタ付ドアホン / 照明器具(LED) / 給湯器(ガス) / シャワー / 洗濯機置場(室内) / 室内物干し / ガスコンロ / 1口コンロ / トイレ(暖房機能付便座) / バス・トイレ(セパレート) / エアコン

物件名	アンシャンテ・須山Ⅱ 201号室	間取り	1K/洋室6.4 K2.4 (帖)
アクセス	京急本線 大森町駅 徒歩6分 京急本線 梅屋敷駅 徒歩9分	専有面積 / 向き	20.6㎡ / 西
所在地	東京都大田区大森中1丁目21-1	築年月 / 構造	2001年3月上旬 / 軽量鉄骨・2階-2階建
ランドマーク	-	入居 / 契約期間	即時 / 2年
		駐車場	なし

入居諸条件備考

シャーメゾンライフSUPPORT24(月額1,320円税込)にご加入いただきます。ご入居にかかる諸費用として、退去クリーニング費用(初回契約時) 44,000円(税込)鍵交換費用22,000円(税込)が必要です。/火災保険へのご加入が条件となります。\*ご入居中は、借家人賠償責任保険・個人賠償責任保険が付帯された火災保険へのご加入が必要となります。積水ハウス不動産グループでは、万一の事故の際、グループが連携して迅速に対応できる「シャーメゾンライフGUARD」(\*)へのご加入を推奨しております。\*保険契約の取扱代理店は、積水ハウス不動産東京(株)および積水ハウス不動産パートナーズ(株)となります。/積水ハウス不動産パートナーズの保証人不要プラン『らくらくパートナー』に加入が必要です。[新規契約時]事務手数料:33,000円(税込)、[毎月]保証料:月額賃料等の2%/諸費用及びその他契約費用は別途打合せ/更新料:新賃料の1ヶ月分

No.110413800201  
※消費税は10%として計算しています。※掲載されている図面・写真等は、作成方法や撮影方法・時期などにより実際とは異なる場合があります。※家具や車などは、配置のイメージであり、賃貸物件に付属していません(家具家電付き等の表示があるものを除く)。

**ポイントがたまる**  
住んでいるだけでポイントが貯まり、住替え時に家賃が最大3ヶ月分無料に!

**らくらくパートナー**  
気分も手間もお財布も、らくらく。保証人不要のらくらくパートナー

**株式会社シティ・ハウジング 大森店**  
TEL:03-3767-7177  
FAX: 03-6626-5677

東京都大田区大森北1丁目12-4大森プラザビル2F  
免許番号: 東京都免許(9)第52415号  
所属団体: (公財)日本賃貸住宅管理協会 / (公社)東京都宅地建物取引業協会 / (公社)首都圏不動産公正取引協議会

取引形態  
仲介