

Sha Maison

積水ハウス品質のお部屋を シャーメゾン ショップ Shop

東急池上線

石川台駅 徒歩3分

モバイルで見る



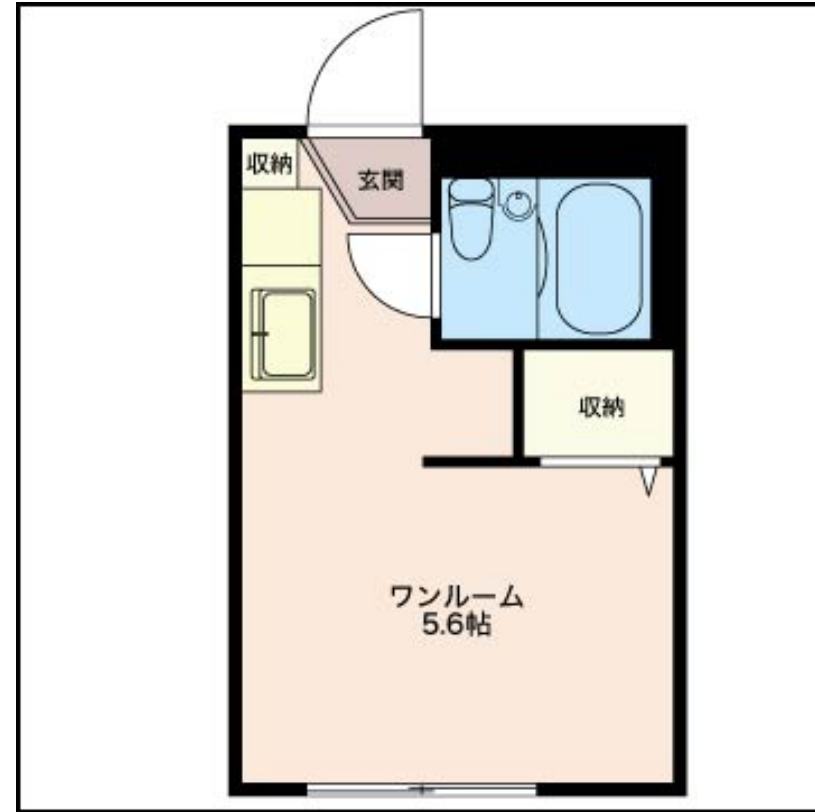
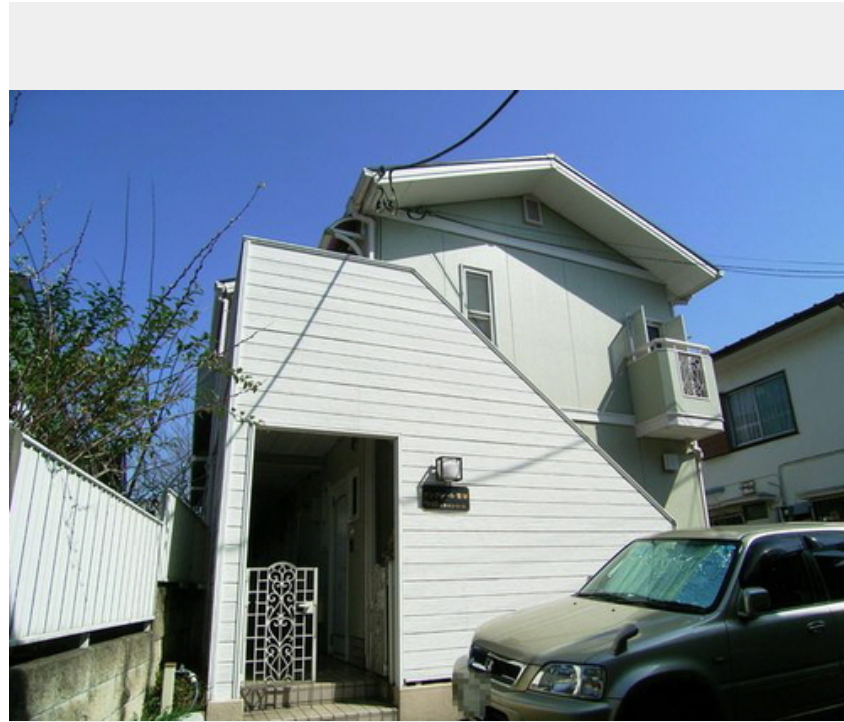
1R
アパート

家賃 48,000 円

共益費等 5,000 円

敷金 0 ヶ月

礼金 1 ヶ月



積水ハウスの賃貸住宅 シャーメゾン

Sha Maison

この物件の
オススメ
ポイント

◇申込なしですぐ使える無料インターネット導入【Wi-Fi付】◇積水ハウス施工の賃貸住宅『シャーメゾン』
☆1階角部屋☆エアコン1基☆LED照明☆録画機能付カラーTVインターホン☆室・・・

この物件についている こだわり設備

- インターネット 無料(WiFi付)
- TVモニター付き インターホン
- コンロ
- 給湯設備
- 室内物干
- エアコン

LGBTQフレンドリー/高齢者対応可/角部屋/アクセントクロス/ピクチャーレール/モニタ付アホン/全身ミラー/照明器具(LED)/インターネット無料(Wi-Fi対応)/給湯箇所(浴室・台所)/給湯器(ガス)/シャワー/洗濯機置場(室内)/室内物干し/ガスコンロ/2口コンロ/エアコン

物件名 サンクレール雪ヶ谷 105号室
アクセス 東急池上線 石川台駅 徒歩3分
東急池上線 洗足池駅 徒歩7分
所在地 東京都大田区東雪谷 2丁目34-15
ランドマーク -

間取り ワンルーム/ワンルーム5.6 (帖)
専有面積 / 向き 17.5㎡/南
築年月 / 構造 1991年10月中旬/軽量鉄骨・1階-2階建
入居 / 契約期間 2024年12月上旬/2年
駐車場 なし

入居諸条件備考

シャーメゾンライフSUPPORT24(月額880円税込)にご加入いただきます。ご入居にかかる諸費用として、退去クリーニング費用(初回契約時) 44,000円(税込) 鍵交換費用17,600円(税込) が必要です。/火災保険へのご加入が条件となります。*ご入居中は、借家人賠償責任保険・個人賠償責任保険が付帯された火災保険へのご加入が必要となります。積水ハウス不動産グループでは、万一の事故の際、グループが連携して迅速に対応できる「シャーメゾンライフGUARD」(*)へのご加入を推奨しております。*保険契約の取扱代理店は、積水ハウス不動産東京(株)および積水ハウス不動産パートナーズ(株)となります。/積水ハウス不動産パートナーズの保証人不要プラン『らくらくパートナー』に加入が必要です。[新規契約時]事務手数料:33,000円(税込)、[毎月]保証料:月額賃料等の2%/諸費用及び、契約に要する費用は別途打合せ/更新料:新賃料の1ヶ月分

※消費税は10%として計算しています。※掲載されている図面・写真等は、作成方法や撮影方法・時期などにより実際とは異なる場合があります。※家具や車などは、配置のイメージであり、賃貸物件に付属していません(家具家電付き等の表示があるものを除く)。

ポイントがたまる
住んでいるだけでポイントが貯まり、
住替え時に家賃が最大3ヶ月分無料に!

らくらくパートナー
気分も手間もお財布も、らくらく。
保証人不要のらくらくパートナー

株式会社シティ・ハウジング 雪が谷店

TEL:03-3729-7177
FAX: 03-6626-5677

東京都大田区雪谷大塚町1-15
免許番号: 東京都免許(9)第52415号
所属団体: (公財)日本賃貸住宅管理協会 / (公社)東京都宅地建物取引業協会 / (公社)首都圏不動産公正取引協議会

取引形態
仲介