

Sha Maison

積水ハウス品質のお部屋を シャーメゾン ショップ Shop

J R 山手線

目黒駅 徒歩10分

モバイルで見る



2LDK
アパート

家賃 **274,000 円**

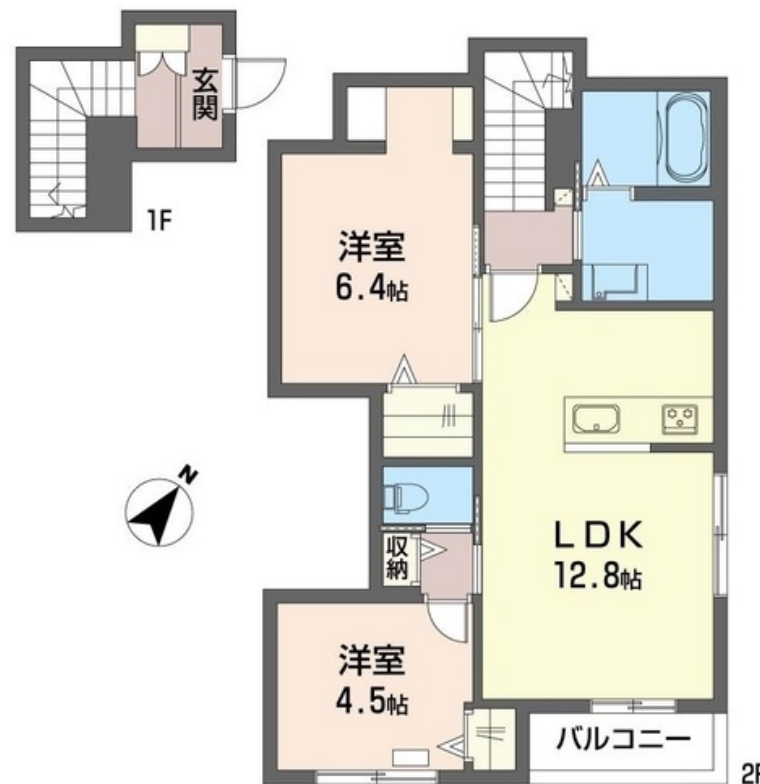
共益費等 6,000 円

敷金 1 ヶ月

礼金 2 ヶ月



【完成予定図】



**この物件の
オススメ
ポイント**

- ☆積水ハウス「シャーウッド」の3階建賃貸住宅シャーメゾン
- ☆複数沿線利用可能な「目黒」駅 徒歩10分 ☆申込なしで使えるWi-Fi無料インターネット導入☆全室エアコン付き
- ☆料理の幅・・・

この物件についている こだわり設備

しゃ熱断熱 複層ガラス	住宅性能評価	耐震 等級3	耐震等級3	インターネット 無料(WiFi付)
TVモニター付き インターホン	防犯カメラ	防犯ガラス	対面 キッチン	
コンロ	3口コンロ	食器洗浄機	給湯設備	

住宅性能評価/耐震等級3/ゴミ集積場(敷地内)/高齢者対応可/駐輪場(屋根付き)/防犯カメラ/BS/LGBTQフレンドリー/角部屋/ピクチャーレール/スライディングスクリーン/しゃ熱断熱複層ガラス/雨戸(シャッタータイプ)/モニター付ドアホン/全身ミラー/ダウンライト/照明器具(LED)/インターネット無料(Wi-Fi対応)/防犯ガラス(合せガラス)/給湯箇所(浴室・台所・洗面所)/エコジョーズ/給湯器(ガス)/給湯器(追焚機能付)/浴室乾燥機(暖房乾燥)/シャワー/ユニットバス1418/洗濯機置場(室内)/洗髪洗面化粧台/室内物干し/対面キッ



積水ハウスの賃貸住宅 シャーメゾン
Sha Maison

物件名	エクラーージュ 202号室	間取り	2LDK/洋室6.4 洋室4.5 LDK12.8(帖)
アクセス	J R山手線 目黒駅 徒歩10分 東急目黒線 目黒駅 徒歩10分	専有面積 / 向き	63.75㎡ / 南東
所在地	東京都目黒区目黒1丁目54-6の一部	築年月 / 構造	2024年12月上旬 / 木造・2階-3階建
ランドマーク	-	入居 / 契約期間	2024年12月上旬 / 2年
		駐車場	なし

入居諸条件備考

シャーメゾンライフSUPPORT24(月額880円税込)にご加入いただけます。ご入居にかかる諸費用として、退室時ハウスクリーニング費用78,650円(税込)が必要です。/火災保険へのご加入が条件となります。積水ハウス不動産グループでは、万一の事故の際、グループが連携して迅速に対応できる「シャーメゾンライフGUARD」(*)へのご加入を推奨しております。*保険契約の取扱代理店は、積水ハウス不動産東京(株)および積水ハウス不動産パートナーズ(株)となります。/積水ハウス不動産パートナーズの保証人不要プラン『らくらくパートナー』に加入が必要です。[新規契約時]事務手数料:33,000円(税込)、[毎月]保証料:月額賃料等の2%/諸費用及び、契約に要する費用は別途打合せ/更新料:新賃料の1ヶ月分

※消費税は10%として計算しています。※掲載されている図面・写真等は、作成方法や撮影方法・時期などにより実際とは異なる場合があります。※家具や車などは、配置のイメージであり、賃貸物件に付属していません(家具家電付き等の表示があるものを除く)。

ポイントがたまる
住んでいるだけでポイントが貯まり、住替え時に家賃が最大3ヶ月分無料に!

らくらくパートナー
気分も手間もお財布も、らくらく。保証人不要のらくらくパートナー

株式会社ユートク・ライフ 渋谷店

TEL:03-5464-6022
FAX: 03-5464-6042

東京都渋谷区渋谷2丁目19-20 VORT渋谷宮益坂II 6F
免許番号: 東京都免許(8)第60730号
所属団体: (公社)全日本不動産協会 / (公社)首都圏不動産公正取引協議会

取引形態
仲介