

Sha Maison

積水ハウス品質のお部屋を シャーメゾン ショップ Shop

東急東横線

都立大学駅 徒歩9分

モバイルで見る



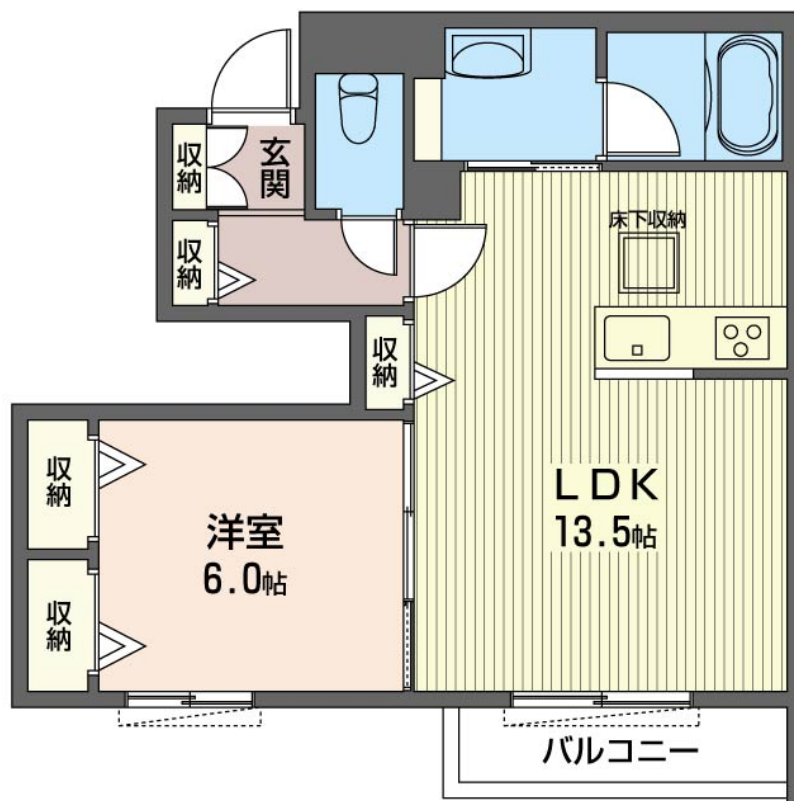
1LDK アパート

家賃 170,000 円

共益費等 7,000 円

敷金 0 ヶ月

礼金 1.5 ヶ月



積水ハウスの賃貸住宅 シャーメゾン

Sha Maison

この物件の
オススメ
ポイント

☆申込なしですぐ使える無料インターネット環境ギガプライズ導入【Wi-Fiも無料です】★太陽光発電余剰売電可能(2.0KW)★来訪者がわかるTVモニターフォン★IH3口コンロ・グリル・・・

この物件についている こだわり設備

- 高遮音床システム
- 住宅性能評価
- 防犯カメラ
- シャーメゾン ZEH
- 耐震等級3
- 防犯ガラス
- 太陽光発電
- インターネット無料(WiFi付)
- 警備システム
- しゃ熱断熱複層ガラス
- TVモニター付きインターホン
- 対面キッチン

高遮音床システム「SHAI DD50」/住宅性能評価/耐震等級3/ゴミ集積場(敷地内)/駐輪場(屋根付き)/防犯カメラ/BS/LGBTQフレンドリー/角部屋/フローリング/複層ガラス/しゃ熱断熱複層ガラス/雨戸(シャッタータイプ)/モニター付ドアホン/照明器具(LED)/インターネット無料(Wi-Fi対応)/防犯ガラス(合せガラス)/玄関鍵(①キー②ロック)/ホームセキュリティ(セコム)/給湯箇所(浴室・台所・洗面所)/エコジョーズ/給湯器(追焚機能付)/太陽光発電/ZEH(ネット・ゼロ・エネルギー・ハウス)/浴室乾燥機(暖房乾燥)/シャワー/ユ

物件名 Anlord碑文谷 plus 103号室

間取り 1LDK/洋室6 LDK13.5(帖)

アクセス 東急東横線 都立大学駅 徒歩9分
東急目黒線 大岡山駅 徒歩17分

専有面積 / 向き 47.17㎡ / 南

所在地 東京都目黒区碑文谷4丁目20-20

築年月 / 構造 2021年3月中旬 / 軽量鉄骨・1階-2階建

ランドマーク -

入居 / 契約期間 2024年12月下旬 / 2年

駐車場 なし

入居諸条件備考

シャーメゾンライフSUPPORT24(月額880円税込)にご加入いただきます。ご入居にかかる諸費用として、退去クリーニング費用(初回契約時) 63,800円(税込)鍵交換費用13,200円(税込)が必要です。/火災保険への加入が条件となります。*ご入居中は、借家人賠償責任保険・個人賠償責任保険が付帯された火災保険への加入が必要となります。積水ハウス不動産グループでは、万一の事故の際、グループが連携して迅速に対応できる「シャーメゾンライフGUARD」(*)への加入を推奨しております。*保険契約の取扱代理店は、積水ハウス不動産東京(株)および積水ハウス不動産パートナーズ(株)となります。/積水ハウス不動産パートナーズの保証人不要プラン『らくらくパートナー』に加入が必要です。[新規契約時]事務手数料:33,000円(税込)、[毎月]保証料:月額賃料等の2%/諸費用及び、契約に要する費用は別途打合せ/更新料:新賃料の1ヶ月分

※消費税は10%として計算しています。※掲載されている図面・写真等は、作成方法や撮影方法・時期などにより実際とは異なる場合があります。※家具や車などは、配置のイメージであり、賃貸物件に付属していません(家具家電付き等の表示があるものを除く)。

ポイントがたまる
住んでいるだけでポイントが貯まり、
住替え時に家賃が最大3ヶ月分無料に!

らくらくパートナー
気分も手間もお財布も、らくらく。
保証人不要のらくらくパートナー

株式会社ヤスキホームズ

TEL:03-6459-5586
FAX: 03-5729-2350

東京都目黒区八雲1丁目4-6池田ビル1F

免許番号: 東京都免許(4)第90507号

所属団体: (公社)全日本不動産協会 / (公社)首都圏不動産公正取引協議

会

取引形態
仲介