

# Sha Maison

積水ハウス品質のお部屋を シャーメゾン ショップ Shop

東急東横線

学芸大学駅 徒歩4分

モバイルで見る



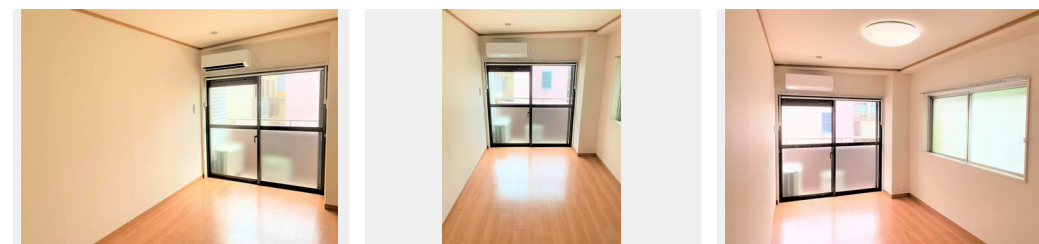
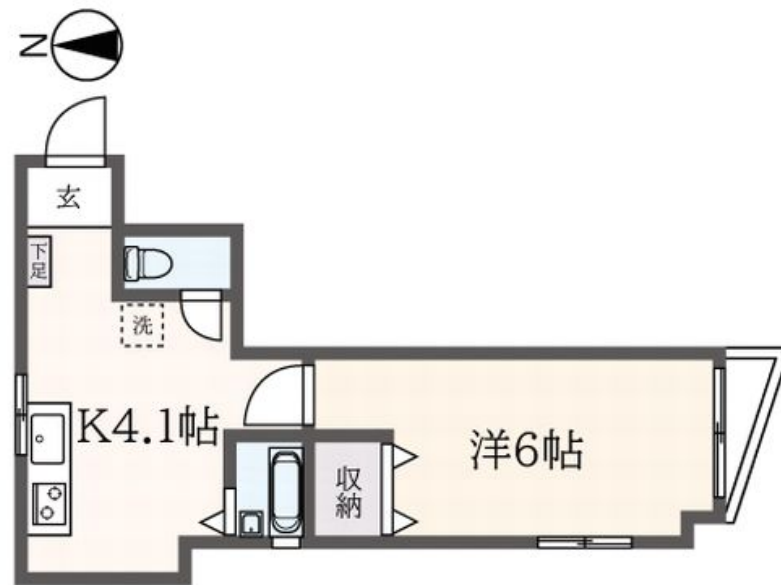
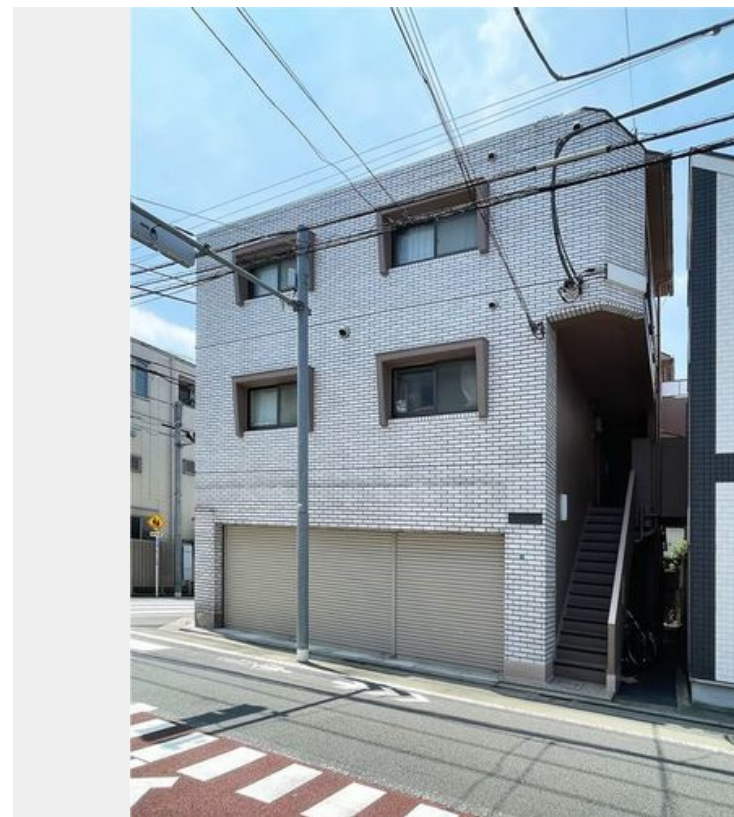
1K  
マンション

家賃 90,000 円

共益費等 2,000 円

敷金 1ヶ月

礼金 1ヶ月



**この物件のオススメポイント**

※別途、鍵交換代がかかります※人気の学芸大学駅まで徒歩4分の立地♪南向きのお部屋♪エアコン付き♪ カラーモニター付きインターホンで不意な来訪者にも安心♪洗淨機能付きトイレ♪

**この物件についているこだわり設備**

- TVモニター付きインターホン
- 室内物干
- コンロ
- 温水洗淨便座
- 給湯設備
- エアコン
- 追い焚き給湯
- フローリング付

ゴミ集積場(敷地内) / 駐輪場(屋根付き) / 角部屋 / フローリング / モニタ付ドアホン / 照明器具(LED) / 給湯箇所(浴室・台所) / 給湯器(ガス) / 給湯器(追焚機能付) / シャワー / 洗濯機置場(室内) / 室内物干し / ガスコンロ / 2口コンロ / トイレ(洗淨機能付便座) / バス・トイレ(セパレート) / エアコン / バルコニー

物件名	サンシャイン学大 203号室	間取り	1K/洋室6 K4.1(帖)
アクセス	東急東横線 学芸大学駅 徒歩4分	専有面積 / 向き	23.0㎡ / 南
所在地	東京都目黒区鷹番 3丁目17-6	築年月 / 構造	1983年6月中旬 / 鉄筋コンクリート・2階-3階建
ランドマーク	-	入居 / 契約期間	即時 / 2年
		駐車場	なし

**入居諸条件備考**

シャーメゾンライフSUPPORT24(月額880円税込)にご加入いただきます。ご入居にかかる諸費用として、退室時ハウスクリーニング費用44,000円(税込)鍵交換費用24,200円(税込)が必要です。/火災保険へのご加入が必要となります。\*ご入居中は、借家人賠償責任保険・個人賠償責任保険が付帯された火災保険へのご加入が必要となります。積水ハウス不動産グループでは、万一の事故の際、グループが連携して迅速に対応できる「シャーメゾンライフGUARD」(\*)へのご加入を推奨しております。\*保険契約の取扱代理店は、積水ハウス不動産東京(株)および積水ハウス不動産パートナーズ(株)となります。/積水ハウス不動産パートナーズの保証人不要プラン『らくらくパートナー』にご加入が必要です。【新規契約時】事務手数料:33,000円(税込)、【毎月】保証料:月額賃料等の2%/諸費用及び、契約に要する費用は別途打合せ/更新料:新賃料の1ヶ月分

※消費税は10%として計算しています。※掲載されている図面・写真等は、作成方法や撮影方法・時期などにより実際とは異なる場合があります。※家具や車などは、配置のイメージであり、賃貸物件に付属していません(家具家電付き等の表示があるものを除く)。

**ポイントがたまる**  
住んでいるだけでポイントが貯まり、住替え時に家賃が最大3ヶ月分無料に!

**らくらくパートナー**  
気分も手間もお財布も、らくらく。保証人不要のらくらくパートナー

**株式会社東都 下北沢店**  
TEL:03-3411-2611  
FAX: 03-3411-2845

東京都世田谷区北沢2丁目12-1  
免許番号: 国土交通大臣免許(10)第3496号  
所属団体: (一社) 全国住宅産業協会 / (公社) 首都圏不動産公正取引協議会

取引形態  
仲介