

# Sha Maison

積水ハウス品質のお部屋を シャーメゾン ショップ Shop

東急目黒線

西小山駅 徒歩10分

モバイルで見る



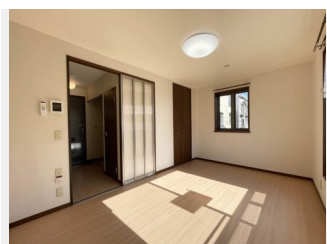
1K  
アパート

家賃 77,000 円

共益費等 5,000 円

敷金 1ヶ月

礼金 1ヶ月



積水ハウスの賃貸住宅 シャーメゾン

Sha Maison

この物件の  
オススメ  
ポイント

申込なしで利用できるインターネット『ギガプライズ』導入【Wi-Fiも無料】です/積水ハウス施工のシャーメゾン/軽量鉄骨造の2階建て/自転車置き場/2口ガスコンロ・グリル付きのシステ...

## この物件についている こだわり設備



インターネット  
無料(WiFi付)



TVモニター付き  
インターホン



コンロ



給湯設備



追い焚き給湯



室内物干



温水洗浄便座



エアコン

LGBTQフレンドリー/高齢者対応可/モニタ付ドアホン/照明器具(LED)/インターネット無料(Wi-Fi対応)/給湯器/給湯器(追焚機能付)/シャワー/洗濯機置場(室内)/室内物干し/ガスコンロ/2口コンロ/トイレ(洗浄機能付便座)/バス・トイレ(セパレート)/エアコン

入居諸条件備考

シャーメゾンライフSUPPORT24(月額880円税込)にご加入いただきます。ご入居にかかる諸費用として、退室時ハウスクリーニング費用44,000円(税込)鍵交換費用19,800円(税込)が必要です。/火災保険へのご加入が必要となります。\*ご入居中は、借家人賠償責任保険・個人賠償責任保険が付帯された火災保険へのご加入が必要となります。積水ハウス不動産グループでは、万一の事故の際、グループが連携して迅速に対応できる「シャーメゾンライフGUARD」(\*)へのご加入を推奨しております。\*保険契約の取扱代理店は、積水ハウス不動産東京(株)および積水ハウス不動産パートナーズ(株)となります。/積水ハウス不動産パートナーズの保証人不要プラン『らくらくパートナー』にご加入が必要です。[新規契約時]事務手数料:33,000円(税込)、[毎月]保証料:月額賃料等の2%/諸費用及び、契約に要する費用は別途打合せ/更新料:新賃料の1ヶ月分

物件名 ル・フレール原町 201号室

間取り 1K/洋室6.4 K2.2(帖)

アクセス 東急目黒線 西小山駅 徒歩10分  
東急目黒線 洗足駅 徒歩11分

専有面積/向き 20.2㎡/南

所在地 東京都目黒区原町 2丁目 1-4

築年月/構造 2000年3月下旬/軽量鉄骨・2階-2階建

入居/契約期間 2024年10月上旬/2年

ランドマーク -

駐車場 なし

※消費税は10%として計算しています。※掲載されている図面・写真等は、作成方法や撮影方法・時期などにより実際とは異なる場合があります。※家具や車などは、配置のイメージであり、賃貸物件に付属していません(家具家電付き等の表示があるものを除く)。

ポイントがたまる  
住んでいるだけでポイントが貯まり、  
住替え時に家賃が最大3ヶ月分無料に!

らくらくパートナー  
気分も手間もお財布も、らくらく。  
保証人不要のらくらくパートナー

株式会社中央邸宅社  
TEL:03-3379-5161  
FAX: 03-3379-5292

東京都渋谷区代々木1丁目31-12日線代々木ビル4F  
免許番号: 東京都免許(14)23716号  
所属団体: (公社)東京都宅地建物取引業協会 / (公社)首都圏不動産公正  
取引協議会

取引形態  
仲介