

Sha Maison

積水ハウス品質のお部屋を シャーメゾン ショップ Shop

京王井の頭線

駒場東大前駅 徒歩5分

モバイルで見る



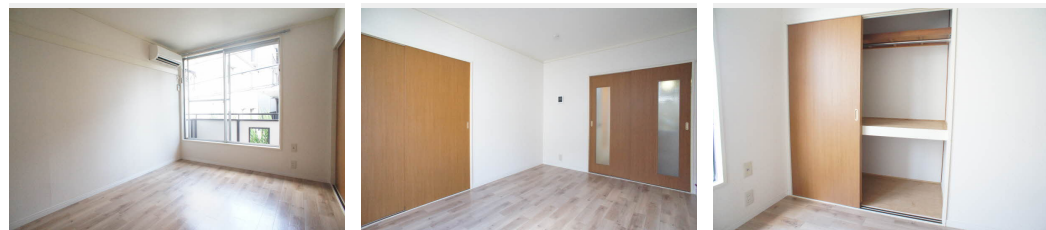
1K
アパート

家賃 **65,000 円**

共益費等 4,000 円

敷金 0 ヶ月

礼金 1 ヶ月



積水ハウスの賃貸住宅 シャーメゾン

Sha Maison

この物件の
オススメ
ポイント

積水ハウス施工 / 2階建て軽量鉄骨造 / 2階角部屋 / 追い焚き給湯 / エアコン1基 / 室内物干しフック /

この物件についている こだわり設備



TVモニター付き
インターホン



給湯設備



追い焚き給湯



温水洗浄便座



エアコン

LGBTQフレンドリー / 高齢者対応可 / 角部屋 / ピクチャーレール / モニタ付ドアホン / 給湯箇所 (浴室・台所) / 給湯器 (ガス) / 給湯器 (追焚機能付) / シャワー / トイレ (洗浄機能付便座) / バス・トイレ (セパレート) / エアコン

物件名	フォーブル駒場 201号室
アクセス	京王井の頭線 駒場東大前駅 徒歩5分 東急田園都市線 池尻大橋駅 徒歩10分
所在地	東京都目黒区駒場 1丁目44-10
ランドマーク	-

間取り	1K / 洋室5.6 K2.5 (帖)
専有面積 / 向き	18.0㎡ / 東
築年月 / 構造	1983年5月上旬 / 軽量鉄骨・2階-2階建
入居 / 契約期間	2025年2月上旬 / 2年
駐車場	なし

入居諸条件備考

シャーメゾンライフSUPPORT24 (月額1,320円税込) にご加入いただけます。ご入居にかかる諸費用として、退去クリーニング費用 (初回契約時) 44,000円 (税込) 鍵交換費用16,500円 (税込) が必要です。 / 火災保険へのご加入が条件となります。*ご入居中は、借家人賠償責任保険・個人賠償責任保険が付帯された火災保険へのご加入が必要となります。積水ハウス不動産グループでは、万一の事故の際、グループが連携して迅速に対応できる「シャーメゾンライフGUARD」(*) へのご加入を推奨しております。*保険契約の取扱代理店は、積水ハウス不動産東京 (株) および積水ハウス不動産パートナーズ (株) となります。 / 積水ハウス不動産パートナーズの保証人不要プラン『らくらくパートナー』 に加入が必要です。 [新規契約時] 事務手数料: 33,000円 (税込)、 [毎月] 保証料: 月額賃料等の2% / 諸費用及びその他契約費用は別途打合せ / 更新料: 新賃料の1ヶ月分

No.110067400201
※消費税は10%として計算しています。※掲載されている図面・写真等は、作成方法や撮影方法・時期などにより実際とは異なる場合があります。※家具や車などは、配置のイメージであり、賃貸物件に付属していません (家具家電付き等の表示があるものを除く)。

ポイントがたまる
住んでいるだけでポイントが貯まり、
住替え時に家賃が最大3ヶ月分無料に!

らくらくパートナー
気分も手間もお財布も、らくらく。
保証人不要のらくらくパートナー

株式会社中央邸宅社
TEL:03-3379-5161
FAX: 03-3379-5292

東京都渋谷区代々木1丁目31-12日線代々木ビル4F
免許番号: 東京都免許(14)23716号
所属団体: (公社) 東京都宅地建物取引業協会 / (公社) 首都圏不動産公正取引協議会

取引形態
仲介