

# Sha Maison

積水ハウス品質のお部屋を シャーメゾン ショップ Shop

J R 山手線

目黒駅 徒歩6分

モバイルで見る



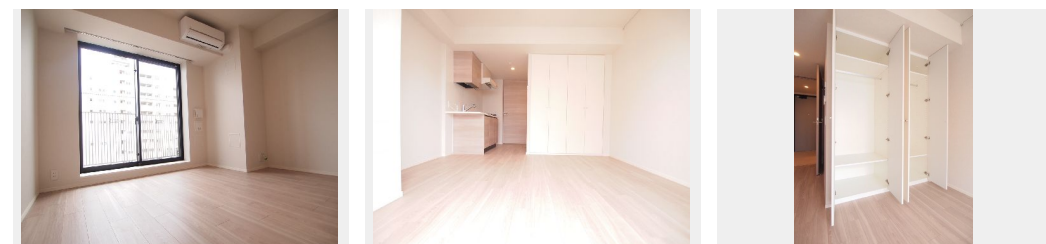
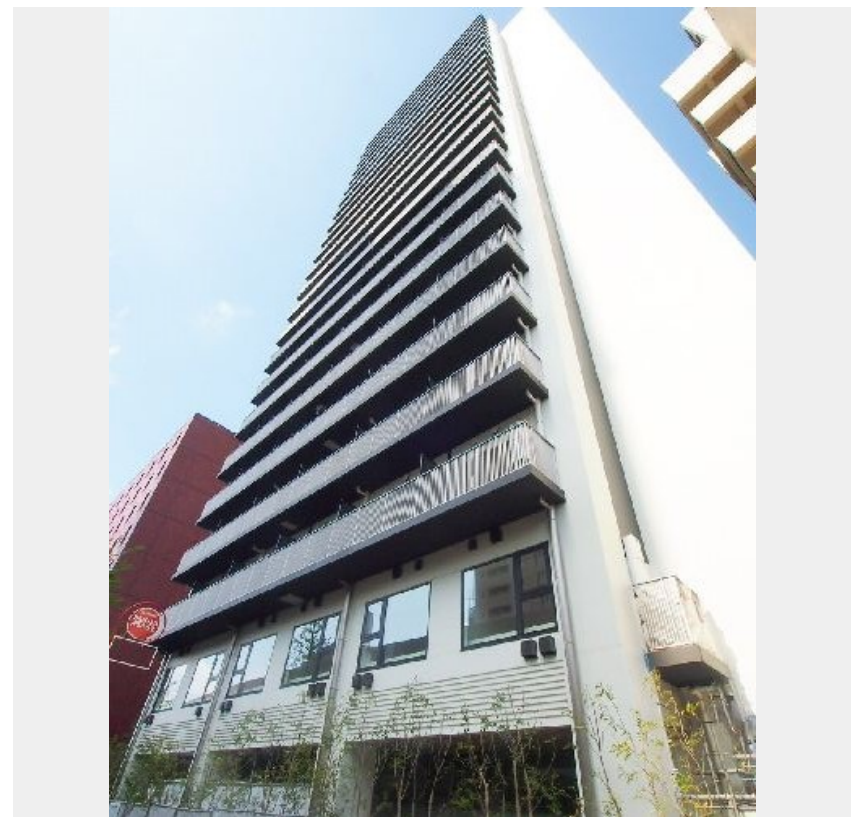
1R  
マンション

家賃 **136,000 円**

共益費等 10,000 円

敷金 1 ヶ月

礼金 1 ヶ月



この物件の  
オススメ  
ポイント

深い緑と美しい都市景観に包まれた23階建賃貸タワーレジデンス！

## この物件についている こだわり設備

- インターネット 無料
- TVモニター付き インターホン
- オートロック
- 防犯カメラ
- エレベーター
- ペット相談可
- コンロ
- 浄水器・整水器
- 給湯設備
- 浴室乾燥機
- 温水洗浄便座
- エアコン

駐車場有り/エレベーター/ゴミ集積場(敷地内)/ペット洗い場/ペット相談可(犬・猫可)/駐輪場(屋根付き)/オートロック/防犯カメラ/BS/インターネット無料/フローリング/複層ガラス/モニター付ドアホン/玄関鍵(①キー②ロック)/給湯箇所(浴室・台所・洗面所)/給湯器(ガス)/浴室乾燥機(暖房乾燥)/シャワー/洗濯機置場(室内)/洗面化粧台/ガスコンロ/浄水器付/トイレ(洗浄機能付便座)/バス・トイレ(セパレート)/ウォークインクローゼット/エアコン/バルコニー

物件名 プライムメゾン白金台タワー 602号室

間取り ワンルーム/ワンルーム9.1(帖)

アクセス J R 山手線 目黒駅 徒歩6分  
都営三田線 白金台駅 徒歩8分

専有面積 / 向き 24.46㎡ / 西

所在地 東京都品川区上大崎1丁目1-17

築年月 / 構造 2016年7月上旬 / 鉄筋コンクリート・6階-23階建

入居 / 契約期間 2024年12月下旬 / 2年

ランドマーク -

駐車場 有り / 月 44,000円 ~ 55,000円 (税込)

入居諸条件備考

シャーメゾンライフSUPPORT24(月額1,320円税込)にご加入いただけます。ご入居にかかる諸費用として、退室時ハウスクリーニング費用38,500円(税込)鍵交換費用34,100円(税込)が必要です。/火災保険へのご加入が条件となります。\*ご入居中は、借家人賠償責任保険・個人賠償責任保険が付帯された火災保険へのご加入が必要となります。積水ハウス不動産グループでは、万一の事故の際、グループが連携して迅速に対応できる「シャーメゾンライフGUARD」(\*)へのご加入を推奨しております。\*保険契約の取扱代理店は、積水ハウス不動産東京(株)および積水ハウス不動産パートナーズ(株)となります。/積水ハウス不動産パートナーズの保証人不要プラン『らくらくパートナー』に加入が必要です。[新規契約時]事務手数料:33,000円(税込)、[毎月]保証料:月額賃料等の2%/諸費用及びその他契約費用は別途打合せ/駐車場の空・料金等につきましては別途お問合せ下さい。/更新料:新賃料の1ヶ月分

No.157011900602

\*消費税は10%として計算しています。\*掲載されている図面・写真等は、作成方法や撮影方法・時期などにより実際とは異なる場合があります。\*家具や車などは、配置のイメージであり、賃貸物件に付属していません(家具家電付き等の表示があるものを除く)。

**ポイントがたまる**  
住んでいるだけでポイントが貯まり、  
住替え時に家賃が最大3ヶ月分無料に!

**らくらくパートナー**  
気分も手間もお財布も、らくらく。  
保証人不要のらくらくパートナー

## 株式会社アクセス・リアルティ

TEL:03-3479-7107  
FAX: 03-3479-7155

東京都渋谷区千駄ヶ谷1丁目20-1パークアベニュー5F  
免許番号: 東京都免許(9)第55712号  
所属団体: (公社)東京都宅地建物取引業協会 / (公社)首都圏不動産公正取引協議会

取引形態  
仲介