

# Sha Maison

積水ハウス品質のお部屋を シャーメゾン ショップ Shop

東急目黒線

不動前駅 徒歩6分

モバイルで見る



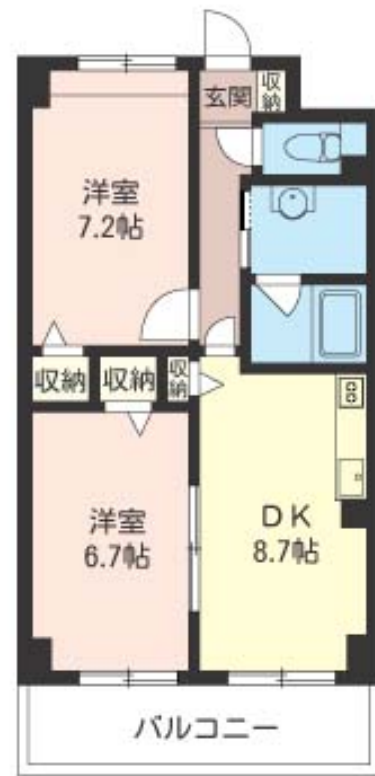
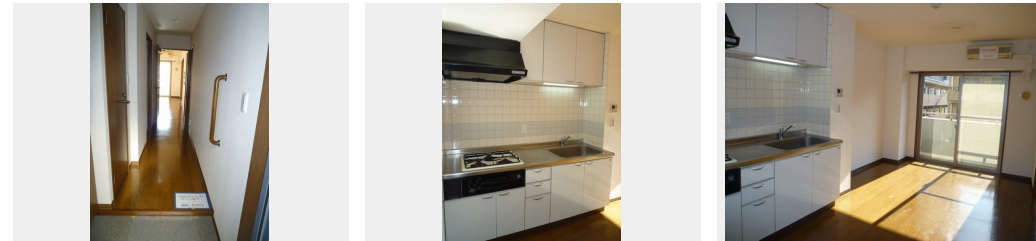
**2DK**  
マンション

家賃 **174,000 円**

共益費等 8,000 円

敷金 0 ヶ月

礼金 1 ヶ月



積水ハウスの賃貸住宅 シャーメゾン  
**Sha Maison**

この物件の  
オススメ  
ポイント

★無料Wi-Fiインターネット導入物件！★積水ハウスの賃貸マンション！全戸南向きの物件です！★東急目黒線「不動前駅」徒歩6分（430m）、JR山手線「目黒駅」徒歩11分（860m）・・・

この物件についている **こだわり設備**

- インターネット 無料(WiFi付)
- オートロック
- 防犯カメラ
- エレベーター
- コンロ
- 3口コンロ
- 給湯設備
- 洗髪洗面台
- エアコン

エレベーター／ゴミ集積場（敷地内）／駐輪場／オートロック／防犯カメラ／CATV（都市型）／LGBTQフレンドリー／高齢者対応可／インターネット無料（Wi-Fi対応）／給湯箇所（浴室・台所・洗面所）／給湯器／シャワー／洗濯機置場（室内）／洗髪洗面化粧台／ガスコンロ／3口コンロ／グリル付きコンロ／バス・トイレ（セパレート）／下駄箱／エアコン／バルコニー

**物件名** メイプルリーフ中溝 402号室  
**アクセス** 東急目黒線 不動前駅 徒歩6分  
JR山手線 目黒駅 徒歩11分  
**所在地** 東京都品川区西五反田 3丁目16-6  
**ランドマーク** -

**間取り** 2DK／洋室7.2 洋室6.7 DK8.7 (帖)  
**専有面積 / 向き** 52.73㎡／南  
**築年月 / 構造** 1999年8月下旬／鉄筋コンクリート・4階-8階建  
**入居 / 契約期間** 即時／2年  
**駐車場** なし

入居諸条件備考

シャーメゾンライフSUPPORT24（月額880円税込）にご加入いただきます。ご入居にかかる諸費用として、退去クリーニング費用（初回契約時）68,750円（税込）鍵交換費用22,000円（税込）が必要です。／火災保険へのご加入が条件となります。※ご入居中は、借家人賠償責任保険・個人賠償責任保険が付帯された火災保険へのご加入が必要となります。積水ハウス不動産グループでは、万一の事故の際、グループが連携して迅速に対応できる「シャーメゾンライフGUARD」(\*)へのご加入を推奨しております。\*保険契約の取扱代理店は、積水ハウス不動産東京（株）および積水ハウス不動産パートナーズ（株）となります。／積水ハウス不動産パートナーズの保証人不要プラン『らくらくパートナー』に加入が必要です。【新規契約時】事務手数料：33,000円（税込）、【毎月】保証料：月額賃料等の2％／諸費用及び、契約に要する費用は別途打合せ／更新料：新賃料の1ヶ月分

No.150354700402  
※消費税は10%として計算しています。※掲載されている図面・写真等は、作成方法や撮影方法・時期などにより実際とは異なる場合があります。※家具や車などは、配置のイメージであり、賃貸物件に付属していません（家具家電付き等の表示があるものを除く）。

**ポイントがたまる**  
住んでいるだけでポイントが貯まり、住替え時に家賃が最大3ヶ月分無料に!

**らくらくパートナー**  
気分も手間もお財布も、らくらく。保証人不要のらくらくパートナー

株式会社シティ・ハウジング 大井町店  
TEL:03-5742-7177  
FAX: 03-6626-5677

東京都品川区大井1丁目27-1シティプラザ大井町1F  
免許番号：東京都免許(9)第52415号  
所属団体：（公財）日本賃貸住宅管理協会／（公社）東京都宅地建物取引業協会／（公社）首都圏不動産公正取引協議会

取引形態  
仲介