

Sha Maison

積水ハウス品質のお部屋を シャーメゾン ショップ Shop

東急目黒線

武蔵小山駅 徒歩10分

モバイルで見る



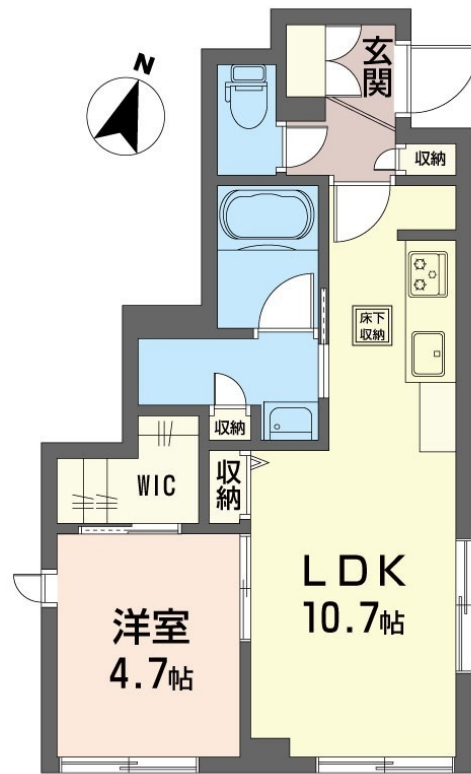
1LDK
マンション

家賃 **149,000 円**

共益費等 1,000 円

敷金 0 ヶ月

礼金 2 ヶ月



この物件の
**オススメ
ポイント**

【積水ハウス施工 重量鉄骨造3階建 Sha Maison】
上階の音を軽減した高遮音床システム【SHAIDD55】
／ガス3口・グリル付き・システムキッチン／食器洗浄機／床
下収納庫／TV・・・

この物件についている **こだわり設備**

- 高遮音床システム
- TVモニター付きインターホン
- 食器洗浄機
- しゃ熱断熱複層ガラス
- 防犯ガラス
- 給湯設備
- 住宅性能評価
- 耐震等級3
- 3口コンロ
- 追い焚き給湯
- 洗濯洗面台

高遮音床システム「SHAIDD55」／住宅性能評価／耐震等級3／BS／LGBTQフレンドリー
／角部屋／アクセントクロス／ピクチャーレール／スライディングスクリーン／フローリング／複層ガ
ラス／しゃ熱断熱複層ガラス／雨戸（シャッタータイプ）／モニタ付ドアホン／全身ミラー／ダウンラ
イト／照明器具（LED）／防犯ガラス（合せガラス）／給湯箇所（浴室・台所・洗面所）／給湯器
（ガス）／給湯器（追焚機能付）／シャワー／ユニットバス1318／洗濯機置場（室内）／洗髪洗面
化粧台／室内物干し／ガスコンロ／3口コンロ／グリル付きコンロ／乾燥機付食器洗浄機付／トイレ



積水ハウスの賃貸住宅 シャーメゾン
Sha Maison

| | | | |
|--------|---------------------------------------|-----------|-------------------------|
| 物件名 | シャーメゾン 林試の森 101号室 | 間取り | 1LDK／洋室4.7 LDK10.7 (帖) |
| アクセス | 東急目黒線 武蔵小山駅 徒歩10分 東急目黒線 不動前駅 徒歩12分 | 専有面積 / 向き | 39.72㎡ / 南東 |
| 所在地 | 東京都品川区小山台1丁目90-2 | 築年月 / 構造 | 2025年4月下旬 / 重量鉄骨・1階-3階建 |
| ランドマーク | - | 入居 / 契約期間 | 2025年4月下旬 / 2年 |
| | | 駐車場 | なし |

入居諸条件備考

シャーメゾンライフSUPPORT24（月額1,320円税込）にご加入いただきます。ご入居にかかる諸費用として、退去クリーニング費用（初回契約時）53,900円（税込）が必要です。／火災保険へのご加入が条件となります。＊ご入居中は、借家人賠償責任保険・個人賠償責任保険が付帯された火災保険へのご加入が必要となります。積水ハウス不動産グループでは、万一の事故の際、グループが連携して迅速に対応できる「シャーメゾンライフGUARD」(*)へのご加入を推奨しております。＊保険契約の取扱代理店は、積水ハウス不動産東京(株)および積水ハウス不動産パートナーズ(株)となります。／積水ハウス不動産パートナーズの保証人不要プラン『らくらくパートナー』に加入が必要です。【新規契約時】事務手数料：33,000円(税込)、[毎月]保証料：月額賃料等の2% / 諸費用及びその他契約費用は別途打合せ / 更新料：新賃料の1ヶ月分

No.115164900101
※消費税は10%として計算しています。※掲載されている図面・写真等は、作成方法や撮影方法・時期などにより実際とは異なる場合があります。＊家具や車などは、配置のイメージであり、賃貸物件に付属していません（家具家電付き等の表示があるものを除く）。

ポイントがたまる
住んでいるだけでポイントが貯まり、住替え時に家賃が最大3ヶ月分無料に!

らくらくパートナー
気分も手間もお財布も、らくらく。保証人不要のらくらくパートナー

株式会社カナヤマ
TEL:03-3786-1801
FAX: 03-3783-8551

東京都品川区旗の台5丁目2-8
免許番号：東京都免許(9)第56022号
所属団体：(公社)東京都宅地建物取引業協会 / (公社)首都圏不動産公正取引協議会

取引形態
仲介