

Sha Maison

積水ハウス品質のお部屋を シャーメゾン ショップ Shop

都営大江戸線

清澄白河駅 徒歩3分

モバイルで見る



1K
マンション

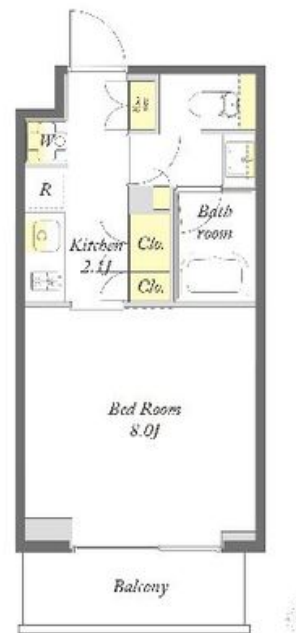
家賃 133,000 円

共益費等 10,000 円

敷金 1ヶ月

礼金 0ヶ月

礼金 0



この物件の
オススメ
ポイント

2024年9月新築のPM清澄リバーフロント☆半蔵門線・都営大江戸線『清澄白河駅』徒歩3分(170m)総戸数42戸のマンション☆オートロック、防犯カメラあり☆バイク置き場(別途契約要・・・)

この物件についている こだわり設備

- 屋内共用廊下タイプ
- 宅配BOX
- オートロック
- エレベーター
- コンロ
- 室内物干
- 温水洗浄便座
- エアコン全室
- フローリング付
- 大型収納
- 24時間ゴミ出し可

駐車場有り/ホテルライク/エレベーター/宅配BOX/ゴミ集積場(敷地内)/24時間ゴミ出し可/駐輪場(屋根付き)/オートロック/BS/フローリング/インターホン/玄関鍵(①キー②ロック)/給湯箇所(浴室・台所・洗面所)/シャワー/洗濯機置場(室内)/洗面化粧台/室内物干し/ガスコンロ/2口コンロ/トイレ(洗浄機能付便座)/バス・トイレ(セパレート)/大型玄関収納/下駄箱/エアコン全室/バルコニー

物件名 プライムメゾン清澄リバーフロント 705号室

間取り 1K/洋室8 K2.1(帖)

アクセス 都営大江戸線 清澄白河駅 徒歩3分
東京メトロ半蔵門線 清澄白河駅 徒歩3分

専有面積 / 向き 25.22㎡/南

所在地 東京都江東区清澄2丁目15番4号

築年月 / 構造 2024年10月上旬/鉄筋コンクリート・7階-8階建

入居 / 契約期間 即時/2年

ランドマーク -

駐車場 なし

入居諸条件備考

シャーメゾンライフSUPPORT24(月額880円税込)にご加入いただけます。ご入居にかかる諸費用として、退室時ハウスクリーニング費用38,500円(税込)が必要です。/火災保険へのご加入が条件となります。積水ハウス不動産グループでは、万一の事故の際、グループが連携して迅速に対応できる「シャーメゾンライフGUARD」(*)へのご加入を推奨しております。*保険契約の取扱代理店は、積水ハウス不動産東京(株)および積水ハウス不動産パートナーズ(株)となります。/積水ハウス不動産パートナーズの保証人不要プラン『らくらくパートナー』に加入が必要です。[新規契約時]事務手数料:33,000円(税込)、[毎月]保証料:月額賃料等の2%/諸費用及び、契約に要する費用は別途打合せ/更新料:新賃料の1ヶ月分

※消費税は10%として計算しています。※掲載されている図面・写真等は、作成方法や撮影方法・時期などにより実際とは異なる場合があります。※家具や車などは、配置のイメージであり、賃貸物件に付属していません(家具家電付き等の表示があるものを除く)。

ポイントがたまる
住んでいるだけでポイントが貯まり、
住替え時に家賃が最大3ヶ月分無料に!

らくらくパートナー
気分も手間もお財布も、らくらく。
保証人不要のらくらくパートナー

有限会社寺村不動産
TEL:03-5608-0018
FAX: 03-5608-0048

錦糸町店

東京都墨田区錦糸3丁目4-10東越ビル3F
免許番号: 東京都免許(6)第77128号
所属団体: (公社)東京都宅地建物取引業協会 / (公社)首都圏不動産公正取引協議会

取引形態
仲介