

# Sha Maison

積水ハウス品質のお部屋を シャーメゾン ショップ Shop

J R 総武線

亀戸駅 徒歩10分

モバイルで見る



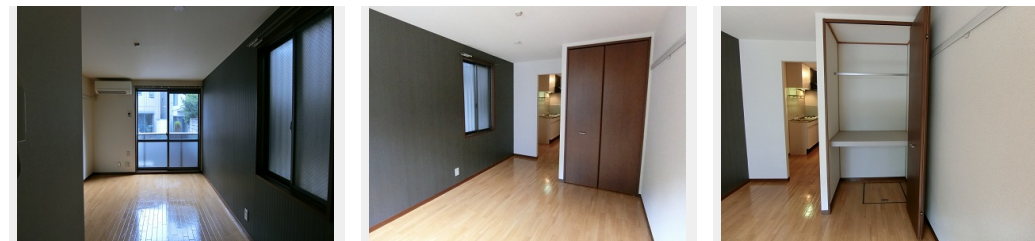
**1K**  
アパート

家賃 **64,000 円**

共益費等 **3,500 円**

敷金 **1 ヶ月**

礼金 **0.5 ヶ月**



積水ハウスの賃貸住宅 シャーメゾン  
**Sha Maison**

この物件の  
**オススメ  
ポイント**

積水ハウスの賃貸住宅・軽量鉄骨造の「シャーメゾン」です  
☆インターネット無料物件です☆（プロパイダ：ギガプライズ）  
駅前には百貨店アトレ、銀行など商業施設や商店街が充実している「亀戸」・・・

この物件についている **こだわり設備**



駐車場有り/ゴミ集積場（敷地内）/駐輪場/LGBTQフレンドリー/高齢者対応可/アクセントクロス/照明器具（LED）/インターネット無料（Wi-Fi対応）/給湯器/シャワー/洗濯機置場（室内）/バス・トイレ（セパレート）/エアコン

物件名 ルミエールB 105号室  
アクセス J R 総武線 亀戸駅 徒歩10分  
東武亀戸線 亀戸駅 徒歩10分  
所在地 東京都江東区亀戸3丁目59-24  
ランドマーク -

間取り 1K/洋室6.5 K2.8 (帖)  
専有面積 / 向き 20.6㎡/南  
築年月 / 構造 2002年11月中旬/軽量鉄骨・1階-2階建  
入居 / 契約期間 即時/2年  
駐車場 なし

入居諸条件備考

シャーメゾンライフSUPPORT24（月額880円税込）にご加入いただきます。ご入居にかかる諸費用として、退室時ハウスクリーニング費用44,000円（税込）鍵交換費用22,000円（税込）が必要です。/火災保険へのご加入が必要となります。\*ご入居中は、借家人賠償責任保険・個人賠償責任保険が付帯された火災保険へのご加入が必要となります。積水ハウス不動産グループでは、万一の事故の際、グループが連携して迅速に対応できる「シャーメゾンライフGUARD」(\*)へのご加入を推奨しております。\*保険契約の取扱代理店は、積水ハウス不動産東京（株）および積水ハウス不動産パートナーズ（株）となります。/積水ハウス不動産パートナーズの保証人不要プラン『らくらくパートナー』にご加入が必要です。【新規契約時】事務手数料：33,000円（税込）、【毎月】保証料：月額賃料等の2%/諸費用及び、契約に要する費用は別途打合せ/更新料：新賃料の1ヶ月分

※消費税は10%として計算しています。※掲載されている図面・写真等は、作成方法や撮影方法・時期などにより実際とは異なる場合があります。※家具や車などは、配置のイメージであり、賃貸物件に付属していません（家具家電付き等の表示があるものを除く）。

**ポイントがたまる**  
住んでいるだけでポイントが貯まり、住替え時に家賃が最大3ヶ月分無料に!

**らくらくパートナー**  
気分も手間もお財布も、らくらく。保証人不要のらくらくパートナー

有限会社寺村不動産  
TEL:03-5608-0018  
FAX: 03-5608-0048

錦糸町店

東京都墨田区錦糸3丁目4-10東越ビル3F  
免許番号：東京都免許(6)第77128号  
所属団体：（公社）東京都宅地建物取引業協会 / （公社）首都圏不動産公正取引協議会

取引形態  
仲介