



2LDK
マンション

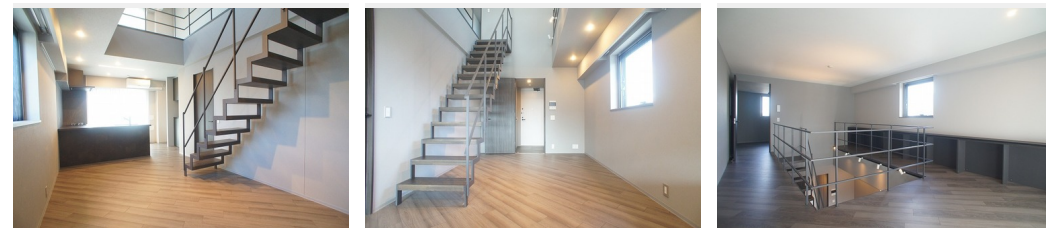
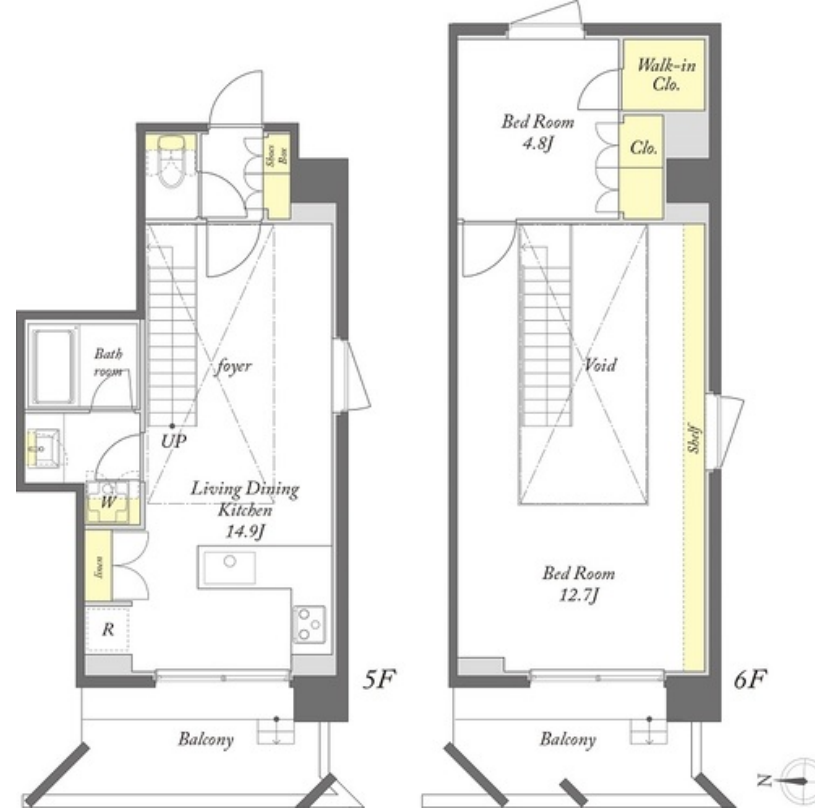
家賃 **282,000 円**

共益費等 15,000 円

敷金 1ヶ月

礼金 0円

礼金 0



この物件のオススメポイント
 駐車場、バイク置き場、駐輪場あり（空き状況はご確認下さい）
 ☆防犯カメラ設置☆2022年6月新築の積水ハウスの「プライムメゾンシリーズ」マンション☆地下鉄銀座線「浅草駅」徒歩8分（・・・）

この物件についているこだわり設備

- 屋内共用廊下タイプ
- オートロック
- 3口コンロ
- 宅配BOX
- 防犯カメラ
- 給湯設備
- インターネット無料(WiFi付)
- エレベーター
- エコジョーズ
- TVモニター付きインターホン
- コンロ
- 追い焚き給湯

駐車場有り/ホテルライク/エレベーター/宅配BOX/ゴミ集積場(敷地内)/駐輪場(屋根付き)/オートロック/防犯カメラ/ビクチャーレール/フローリング/複層ガラス/モニター付ドアホン/ダウンライト/インターネット無料(Wi-Fi対応)/玄関鍵(①キー②ロック)/給湯箇所(浴室・台所・洗面所)/エコジョーズ/給湯器(追焚機能付)/浴室乾燥機(暖房乾燥)/シャワー/洗濯機置き場(室内)/洗面化粧台/室内物干し/ガスコンロ/3口コンロ/トイレ(洗浄機能付便座)/バス・トイレ(セパレート)/ウォークインクローゼット/エアコン全室/バルコニー

物件名	プライムメゾン浅草イースト 508号室	間取り	2LDK/LDK14.9 洋室12.7 洋室4.8 (帖)
アクセス	東京メトロ銀座線 浅草駅 徒歩8分 都営大江戸線 蔵前駅 徒歩9分	専有面積 / 向き	69.94㎡ / 西
所在地	東京都墨田区本所 2丁目16番2号	築年月 / 構造	2022年6月下旬 / 鉄筋コンクリート・5階-7階建
ランドマーク	-	入居 / 契約期間	2024年12月上旬 / 2年
		駐車場	有り / 月 44,000円 ~ 44,000円 (税込)

入居諸条件備考
 シャーメゾンライフSUPPORT24 (月額880円税込)にご加入いただきます。ご入居にかかる諸費用として、退室時ハウスクリーニング費用88,110円(税込)鍵交換費用27,500円(税込)が必要です。/火災保険へのご加入が条件となります。*ご入居中は、借家人賠償責任保険・個人賠償責任保険が付帯された火災保険へのご加入が必要となります。積水ハウス不動産グループでは、万一の事故の際、グループが連携して迅速に対応できる「シャーメゾンライフGUARD」(*)へのご加入を推奨しております。*保険契約の取扱代理店は、積水ハウス不動産東京(株)および積水ハウス不動産パートナーズ(株)となります。/積水ハウス不動産パートナーズの保証人不要プラン『らくらくパートナー』にご加入が必要です。[新規契約時]事務手数料:33,000円(税込)、[毎月]保証料:月額賃料等の2%/諸費用及び、契約に要する費用は別途打合せ/駐車場の空・料金等につきましては別途お問合せ下さい。/更新料:新賃料の1ヶ月分

*消費税は10%として計算しています。*掲載されている図面・写真等は、作成方法や撮影方法・時期などにより実際とは異なる場合があります。*家具や車などは、配置のイメージであり、賃貸物件に付属していません(家具家電付き等の表示があるものを除く)。

No.157016600508

ポイントがたまる
 住んでいるだけでポイントが貯まり、住替え時に家賃が最大3ヶ月分無料に!

らくらくパートナー
 気分も手間もお財布も、らくらく。保証人不要のらくらくパートナー

株式会社イチイ 高田馬場店
 TEL:03-5155-6565
 FAX: 03-5155-6566

東京都新宿区高田馬場1丁目17-15羽深ビル4階
 免許番号: 東京都免許(12)第39368号
 所属団体: (公財)日本賃貸住宅管理協会 / (公社)全日本不動産協会 / (公社)首都圏不動産公正取引協議会

取引形態
 仲介