



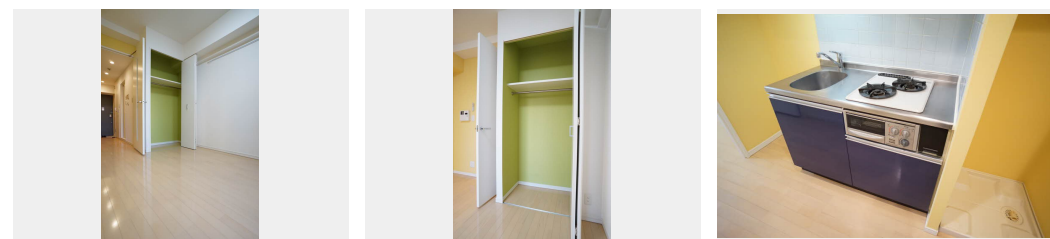
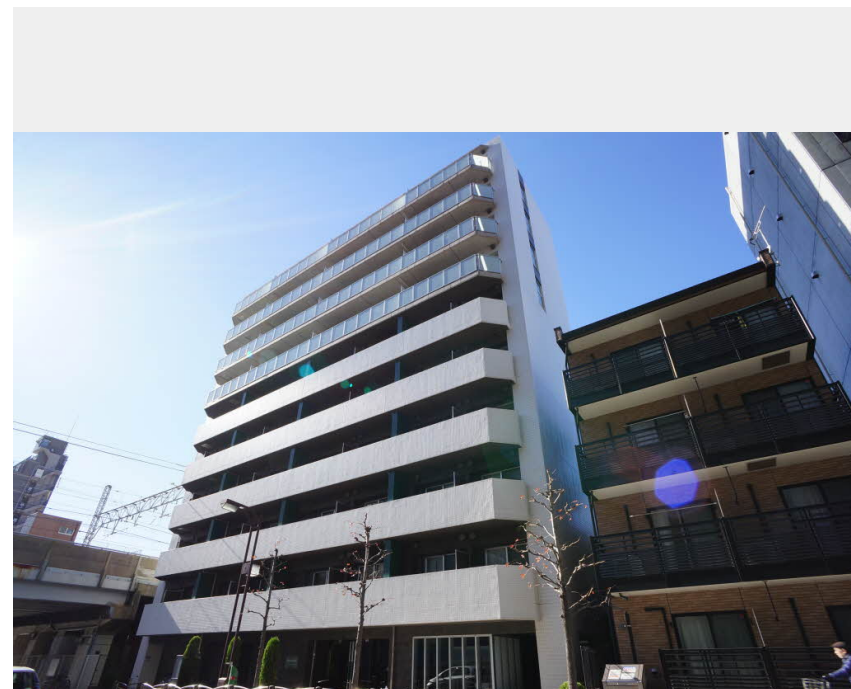
**1K**  
マンション

家賃 **85,000 円**

共益費等 10,000 円

敷金 1 ヶ月

礼金 1 ヶ月



この物件の  
オススメ  
ポイント

J R 総武線、半蔵門線と 2 線利用可能で通勤・通学にも便利です☆不在時も安心の宅配ボックス付き！！かわいいペットと暮らせるペット可マンションです☆

この物件についている **こだわり設備**

- 宅配BOX
- インターネット 無料
- オートロック
- 防犯カメラ
- エレベーター
- ペット相談可
- 浴室乾燥機
- エアコン

エレベーター／宅配BOX／ゴミ集積場（敷地内）／ペット相談可（犬・猫可）／駐輪場（屋根付き）／オートロック／防犯カメラ／BS／インターネット無料／浴室乾燥機（暖房乾燥）／洗濯機置場（室内）／バス・トイレ（セパレート）／エアコン／バルコニー

物件名 エスティメゾン 錦糸町 604号室

アクセス J R 総武本線 錦糸町駅 徒歩8分  
東京メトロ半蔵門線 錦糸町駅 徒歩7分

所在地 東京都墨田区錦糸 1 丁目 1 - 8

ランドマーク -

間取り 1K／洋室7 K3 (帖)

専有面積 / 向き 22.65㎡ / -

築年月 / 構造 2006年8月下旬 / 鉄筋コンクリート・6階-10階建

入居 / 契約期間 2025年2月上旬 / 2年

駐車場 なし

入居諸条件備考

シャーメゾンライフSUPPORT24（月額1,320円税込）にご加入いただけます。ご入居にかかる諸費用として、退室時ハウスクリーニング費用38,500円（税込）鍵交換費用27,500円（税込）が必要です。／火災保険へのご加入が条件となります。※ご入居中は、借家人賠償責任保険・個人賠償責任保険が付帯された火災保険へのご加入が必要となります。積水ハウス不動産グループでは、万一の事故の際、グループが連携して迅速に対応できる「シャーメゾンライフGUARD」(\*)へのご加入を推奨しております。\*保険契約の取扱代理店は、積水ハウス不動産東京(株)および積水ハウス不動産パートナーズ(株)となります。／積水ハウス不動産パートナーズの保証人不要プラン『らくらくパートナー』に加入が必要です。【新規契約時】事務手数料：33,000円(税込)、【毎月】保証料：月額賃料等の2%／諸費用及びその他契約費用は別途打合せ／更新料：新賃料の1ヶ月分

No.157009700604

※消費税は10%として計算しています。※掲載されている図面・写真等は、作成方法や撮影方法・時期などにより実際とは異なる場合があります。※家具や車などは、配置のイメージであり、賃貸物件に付属していません（家具家電付き等の表示があるものを除く）。

**ポイントがたまる**  
住んでいるだけでポイントが貯まり、住替え時に家賃が最大3ヶ月分無料に!

**らくらくパートナー**  
気分も手間もお財布も、らくらく。保証人不要のらくらくパートナー

有限会社寺村不動産  
TEL:03-5608-0018  
FAX: 03-5608-0048

錦糸町店  
東京都墨田区錦糸 3 丁目 4 - 1 0 東越ビル 3 F  
免許番号：東京都免許(6)第77128号  
所属団体：(公社) 東京都宅地建物取引業協会 / (公社) 首都圏不動産公正取引協議会

取引形態  
仲介