

Sha Maison

積水ハウス品質のお部屋を シャーメゾン ショップ Shop

都営浅草線

浅草駅 徒歩3分

モバイルで見る



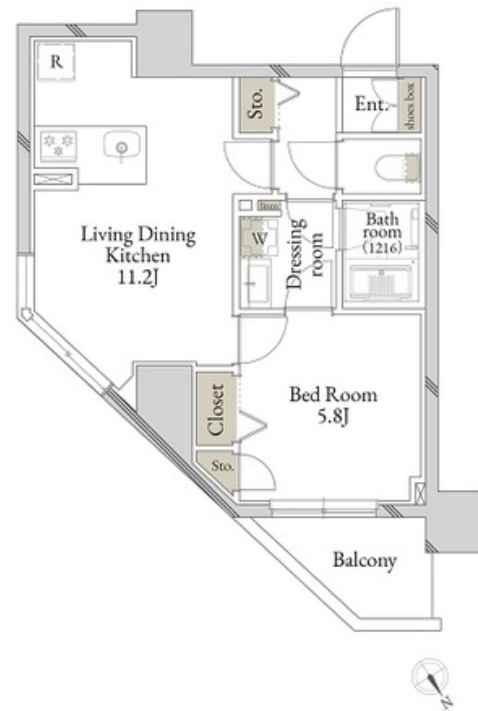
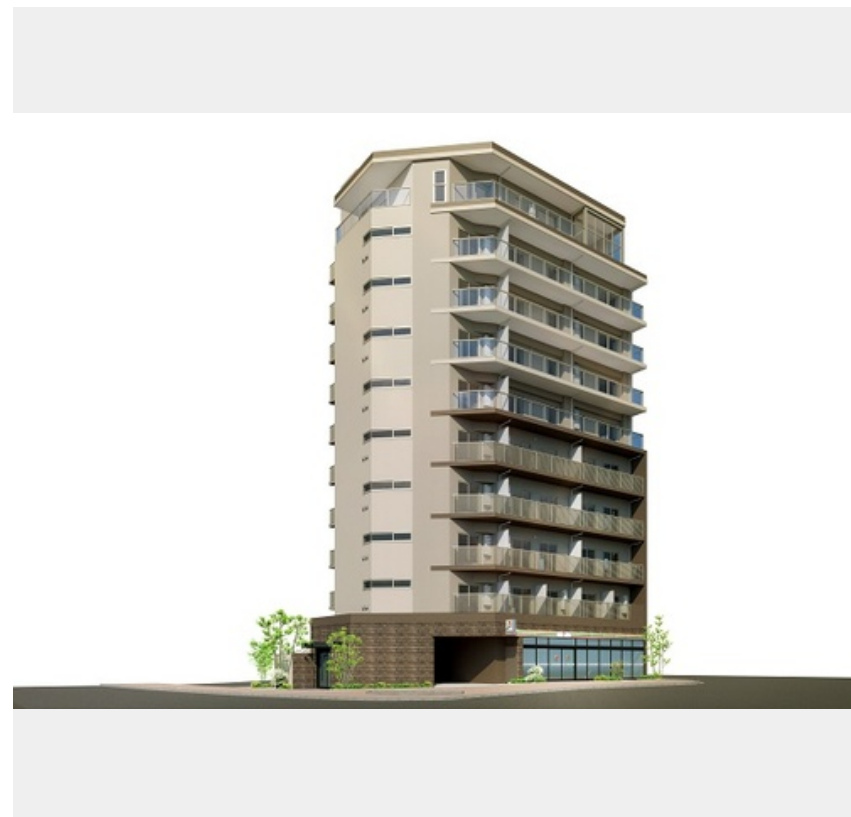
1LDK
マンション

家賃 **152,000 円**

共益費等 9,000 円

敷金 1ヶ月

礼金 2ヶ月



この物件の
**オススメ
ポイント**

■東京メトロ銀座線「浅草」駅 徒歩4分 (300m) 都営浅草線「浅草」駅徒歩3分 (220m) ■■オートロック仕様、防犯セキュリティ・モニター付きカラーTVドアフォン■エレベーター有り・・・

この物件についている **こだわり設備**

- 屋内共用廊下タイプ
- 宅配BOX
- インターネット無料(WiFi付)
- IOT対応
- TVモニター付きインターホン
- オートロック
- 防犯カメラ
- 警備システム
- エレベーター
- 対面キッチン
- コンロ
- 3口コンロ

ホテルライク/エレベーター/宅配BOX/ゴミ集積場(敷地内)/24時間ゴミ出し可/駐輪場(屋根付き)/オートロック/防犯カメラ/LGBTQフレンドリー/IOT対応/角部屋/フローリング/モニター付ドアホン/インターネット無料(Wi-Fi対応)/スマートロック/玄関鍵(①キー②ロック)/ホームセキュリティ(セコム)/給湯箇所(浴室・台所・洗面所)/エコジョーズ/給湯器(追焚機能付)/浴室乾燥機(暖房乾燥)/シャワー/洗濯機置場(室内)/洗面化粧台/室内物干し/対面キッチン/ガスコンロ/3口コンロ/グリル付きコンロ/トイレ(洗浄機能付便座)/バス・ト

東京都マンション環境性能表示

建物の断熱性☆☆☆
設備の省エネ性☆☆☆
再エネ設備・電気☆☆☆
維持管理・劣化対策☆☆☆
みどり☆☆☆

2020年度基準

積水ハウスの賃貸住宅 シャーメゾン

Sha Maison

物件名	プルミエール浅草 301号室	間取り	1LDK/洋室5.8 LDK11.2(帖)
アクセス	都営浅草線 浅草駅 徒歩3分 東京メトロ銀座線 浅草駅 徒歩4分	専有面積 / 向き	40.83㎡ / 北東
所在地	東京都墨田区東駒形 1丁目4番28、4番29、4番30	築年月 / 構造	2025年1月下旬 / 鉄筋コンクリート・3階-10階建
ランドマーク	-	入居 / 契約期間	2025年2月上旬 / 2年
		駐車場	なし

入居諸条件備考

シャーメゾンライフSUPPORT24(月額880円税込)にご加入いただきます。ご入居にかかる諸費用として、退室時ハウスクリーニング費用58,850円(税込)スマートロック設定費用16,500円(税込)が必要です。/火災保険へのご加入が条件となります。*ご入居中は、借家人賠償責任保険・個人賠償責任保険が付帯された火災保険へのご加入が必要となります。積水ハウス不動産グループでは、万一の事故の際、グループが連携して迅速に対応できる「シャーメゾンライフGUARD」(*)へのご加入を推奨しております。*保険契約の取扱代理店は、積水ハウス不動産東京(株)および積水ハウス不動産パートナーズ(株)となります。/積水ハウス不動産パートナーズの保証人不要プラン『らくらくパートナー』に加入が必要です。[新規契約時]事務手数料:33,000円(税込)、[毎月]保証料:月額賃料等の2%/諸費用及び、契約に要する費用は別途打合せ/更新料:新賃料の1ヶ月分

*消費税は10%として計算しています。*掲載されている図面・写真等は、作成方法や撮影方法・時期などにより実際とは異なる場合があります。*家具や車などは、配置のイメージであり、賃貸物件に付属していません(家具家電付き等の表示があるものを除く)。

ポイントがたまる
住んでいるだけでポイントが貯まり、住替え時に家賃が最大3ヶ月分無料に!

らくらくパートナー
気分も手間もお財布も、らくらく。保証人不要のらくらくパートナー

株式会社イチイ 秋葉原店
TEL:03-3252-4808
FAX: 03-3252-4818

東京都千代田区神田松永町17アサヒKビル2F
免許番号: 東京都免許(12)第39368号
所属団体: (公財)日本賃貸住宅管理協会 / (公社)全日本不動産協会 / (公社)首都圏不動産公正取引協議会

取引形態
仲介