

Sha Maison

積水ハウス品質のお部屋を シャーメゾン ショップ Shop

J R 総武線

両国駅 徒歩4分

モバイルで見る



1LDK
マンション

家賃 **168,000 円**

共益費等 8,000 円

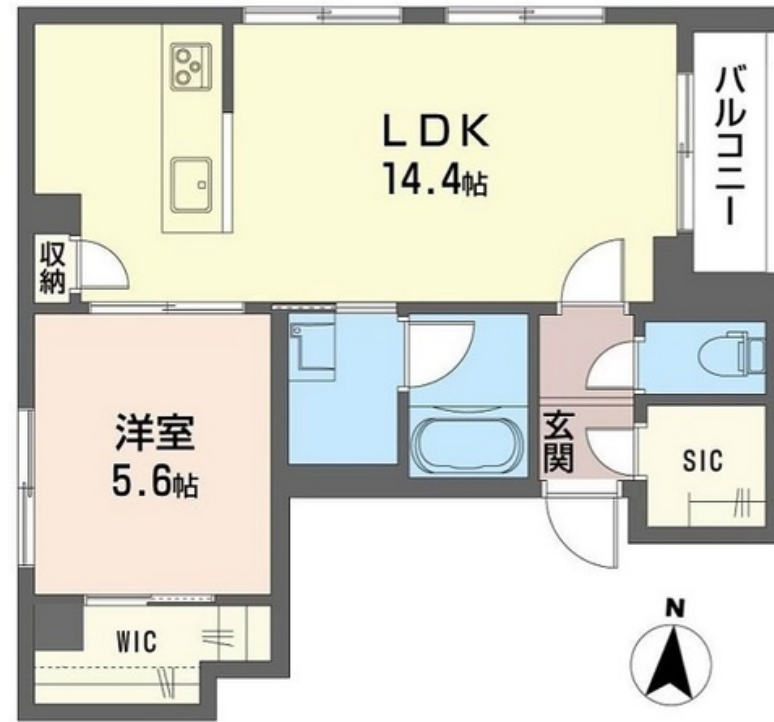
敷金 0 ヶ月

礼金 2 ヶ月

シャーメゾン925両国 完成イメージパース
【完成予想図】



※本図はイメージです。実際とは異なる場合があります。



この物件の
オススメ
ポイント

積水ハウスの賃貸住宅・重量鉄骨造の「シャーメゾン」です。
／シャーメゾンZEH・断熱性が高く太陽光発電・余剰電力の
売電が可能。停電時には非常用電源が使えます。オートロック
内のパブリック・・・

この物件についている **こだわり設備**

- 屋内共用廊下タイプ
- 高遮音床システム
- ZEH
- 宅配BOX
- 太陽光発電
- インターネット無料(WiFi付)
- IOT対応
- TVモニター付きインターホン
- オートロック
- 防犯カメラ
- エレベーター
- 対面キッチン

高遮音床システム「SHAIDD55」／ホテルライク／エレベーター／宅配BOX／ゴミ集積場（敷地内）／駐輪場（屋根付き）／オートロック／防犯カメラ／BS／LGBTQフレンドリー／IOT対応／角部屋／アクセントクロス／フローリング／雨戸（シャッタータイプ）／モニター付ドアホン／全身ミラー／間接照明／ダウンライト／インターネット無料（Wi-Fi対応）／給湯箇所（浴室・台所・洗面所）／エコジョーズ／給湯器（追焚機能付）／太陽光発電／ZEH（ネット・ゼロ・エネルギー・ハウス）／浴室乾燥機（暖房乾燥）／シャワー／ユニットバス1318／洗濯機置場（室内）／洗髪洗

積水ハウスの賃貸住宅 シャーメゾン

Sha Maison

物件名 シャーメゾン925両国 201号室

間取り 1LDK／洋室5.6 LDK14.4 (帖)

アクセス J R 総武線 両国駅 徒歩4分
都営大江戸線 両国駅 徒歩7分

専有面積 / 向き 48.4㎡ / 東

所在地 東京都墨田区両国 3丁目17

築年月 / 構造 2025年2月下旬 / 重量鉄骨・2階-4階建

入居 / 契約期間 2025年3月上旬 / 2年

ランドマーク -

駐車場 なし

入居諸条件備考

シャーメゾンライフSUPPORT24（月額880円税込）にご加入いただきます。ご入居にかかる諸費用として、退去クリーニング費用（初回契約時）63,800円（税込）スマートロック設定費用16,500円（税込）が必要です。／火災保険へのご加入が条件となります。※ご入居中は、借家人賠償責任保険・個人賠償責任保険が付帯された火災保険へのご加入が必要となります。積水ハウス不動産グループでは、万一の事故の際、グループが連携して迅速に対応できる「シャーメゾンライフGUARD」(*)へのご加入を推奨しております。*保険契約の取扱代理店は、積水ハウス不動産東京(株)および積水ハウス不動産パートナーズ(株)となります。／積水ハウス不動産パートナーズの保証人不要プラン『らくらくパートナー』に加入が必要です。[新規契約時]事務手数料:33,000円(税込)、[毎月]保証料:月額賃料等の2%／諸費用及び、契約に要する費用は別途打合せ／更新料:新賃料の1ヶ月分

※消費税は10%として計算しています。※掲載されている図面・写真等は、作成方法や撮影方法・時期などにより実際とは異なる場合があります。※家具や車などは、配置のイメージであり、賃貸物件に付属していません（家具家電付き等の表示があるものを除く）。

ポイントがたまる
住んでいるだけでポイントが貯まり、
住替え時に家賃が最大3ヶ月分無料に!

らくらくパートナー
気分も手間もお財布も、らくらく。
保証人不要のらくらくパートナー

有限会社寺村不動産
TEL:03-5608-0018
FAX: 03-5608-0048

錦糸町店
東京都墨田区錦糸3丁目4-10 東越ビル3F
免許番号: 東京都免許(6)第77128号
所属団体: (公社) 東京都宅地建物取引業協会 / (公社) 首都圏不動産公正取引協議会

取引形態
仲介