

# Sha Maison

積水ハウス品質のお部屋を シャーメゾン ショップ Shop

東武伊勢崎線

鐘ヶ淵駅 徒歩6分

モバイルで見る



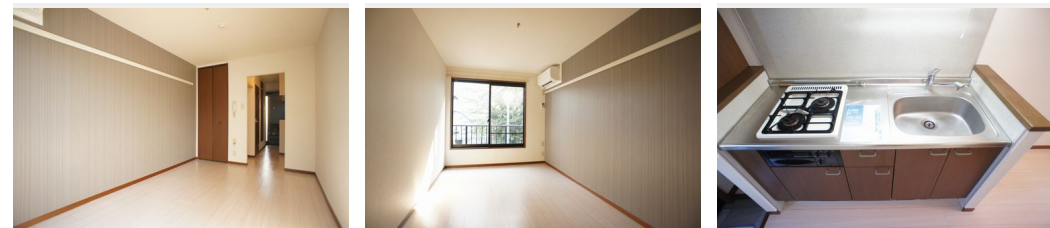
1K  
アパート

家賃 65,000 円

共益費等 4,500 円

敷金 0 ヶ月

礼金 1 ヶ月



積水ハウスの賃貸住宅 シャーメゾン

Sha Maison

この物件の  
オススメ  
ポイント

積水ハウス施工の賃貸物件です。単身向け物件となっております。最寄りの鐘ヶ淵駅・徒歩6分の立地です。／キッチンには2口コンロ付きシステムキッチン・洋室にはエアコン設置済み・洋室収納は奥・・・

この物件についている こだわり設備



インターネット  
無料(WiFi付)



給湯設備



温水洗浄便座



エアコン

駐車場有り／CATV (都市型)／LGBTQフレンドリー／高齢者対応可／アクセントクロス／インターネット無料 (WiFi対応)／給湯器／シャワー／洗濯機置場 (室内)／トイレ (洗浄機能付便座)／バス・トイレ (セパレート)／エアコン

入居諸条件備考

シャーメゾンライフSUPPORT24 (月額1,320円税込)にご加入いただきます。ご入居にかかる諸費用として、退去クリーニング費用 (初回契約時) 44,000円 (税込) 鍵交換費用16,500円 (税込) が必要です。／火災保険へのご加入が条件となります。※ご入居中は、借家人賠償責任保険・個人賠償責任保険が付帯された火災保険へのご加入が必要となります。積水ハウス不動産グループでは、万一の事故の際、グループが連携して迅速に対応できる「シャーメゾンライフGUARD」(\*)へのご加入を推奨しております。\*保険契約の取扱代理店は、積水ハウス不動産東京 (株) および積水ハウス不動産パートナーズ (株) となります。／積水ハウス不動産パートナーズの保証人不要プラン『らくらくパートナー』に加入が必要です。【新規契約時】事務手数料：33,000円 (税込)、【毎月】保証料：月額賃料等の2%／諸費用及びその他契約費用は別途打合せ／更新料：新賃料の1ヶ月分

No.110331300203

※消費税は10%として計算しています。※掲載されている図面・写真等は、作成方法や撮影方法・時期などにより実際とは異なる場合があります。※家具や車などは、配置のイメージであり、賃貸物件に付属していません (家具家電付き等の表示があるものを除く)。

物件名	ベルメゾン 203号室
アクセス	東武伊勢崎線 鐘ヶ淵駅 徒歩6分 東武伊勢崎線 東向島駅 徒歩7分
所在地	東京都墨田区墨田2丁目30-9
ランドマーク	-

間取り	1K/洋室6.9 K2.6 (帖)
専有面積 / 向き	20.1㎡ / 南
築年月 / 構造	1998年3月中旬 / 軽量鉄骨・2階-2階建
入居 / 契約期間	2025年4月上旬 / 2年
駐車場	なし

ポイントがたまる  
住んでいるだけでポイントが貯まり、  
住替え時に家賃が最大3ヶ月分無料に!

らくらくパートナー  
気分も手間もお財布も、らくらく。  
保証人不要のらくらくパートナー

株式会社ホンダ地所  
TEL:03-3618-2103  
FAX: 03-3614-9173

東京都墨田区八広5丁目30-10 シャーメゾンステージ八広1階  
免許番号：東京都免許(7)第70386号  
所属団体：(公社)全日本不動産協会 / (公社)首都圏不動産公正取引協議

取引形態  
仲介