

# Sha Maison

積水ハウス品質のお部屋を シャーメゾン ショップ Shop

東京メトロ銀座線

浅草駅 徒歩2分

1LDK  
マンション

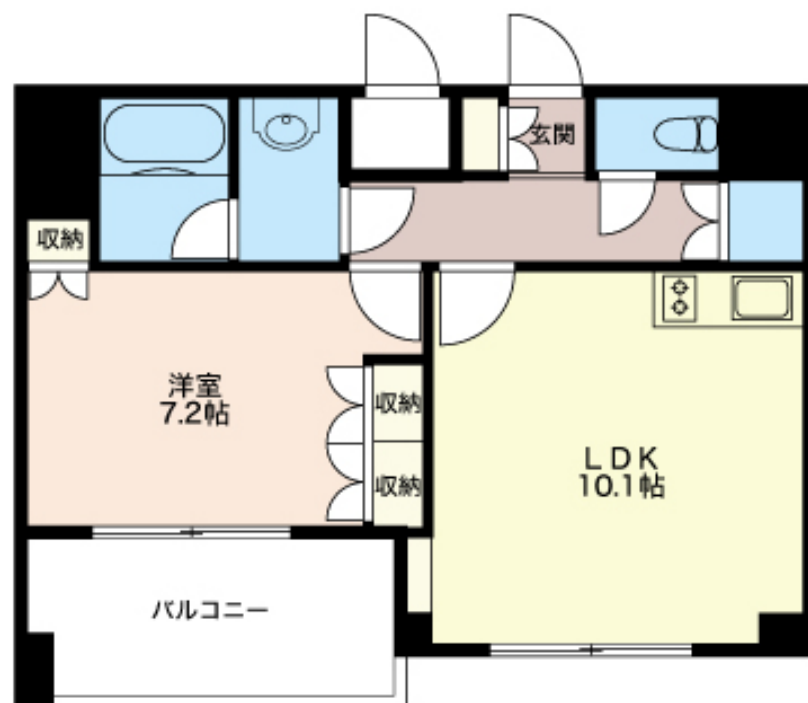
家賃 **175,000 円**

共益費等 10,000 円

敷金 1ヶ月

礼金 1ヶ月

モバイルで見る



この物件の  
オススメ  
ポイント

駒形橋まで徒歩2分（145m）で建物エントランス前からはアサヒビール本社や東京スカイツリーが見えます。雷門まで徒歩5分（349m）と浅草を満喫できる立地です！コンビニまで徒歩2分（・・・）

## この物件についている こだわり設備

- 宅配BOX
- インターネット無料(WiFi付)
- オートロック
- 防犯カメラ
- エレベーター
- ペット相談可

駐車場有り/エレベーター/ペット相談可(犬・猫可)/駐輪場/オートロック/防犯カメラ/宅配BOX/インターネット無料(Wi-Fi対応)

物件名 エスティメゾン浅草駒形 1005号室

アクセス 東京メトロ銀座線 浅草駅 徒歩2分  
都営浅草線 浅草駅 徒歩2分

所在地 東京都台東区駒形 1丁目10-9

ランドマーク -

間取り 1LDK/洋室7.2 LDK10.1(帖)

専有面積/向き 44.47㎡/東

築年月/構造 2004年7月下旬/鉄骨鉄筋コンクリート・10階-13階

入居/契約期間 2025年1月上旬/2年

駐車場 有り/月 33,000円 ~ 35,200円(税込)

入居諸条件備考

シャーメゾンライフSUPPORT24(月額880円税込)にご加入いただきます。ご入居にかかる諸費用として、退室時ハウスクリーニング費用52,360円(税込)鍵交換費用27,500円(税込)が必要です。/火災保険へのご加入が必要となります。\*ご入居中は、借家人賠償責任保険・個人賠償責任保険が付帯された火災保険へのご加入が必要となります。積水ハウス不動産グループでは、万一の事故の際、グループが連携して迅速に対応できる「シャーメゾンライフGUARD」(\*)へのご加入を推奨しております。\*保険契約の取扱代理店は、積水ハウス不動産東京(株)および積水ハウス不動産パートナーズ(株)となります。/積水ハウス不動産パートナーズの保証人不要プラン『らくらくパートナー』にご加入が必要です。【新規契約時】事務手数料:33,000円(税込)、[毎月]保証料:月額賃料等の2%/諸費用及び、契約に要する費用は別途打合せ/駐車場の空・料金等につきましては別途お問合せ下さい。/更新料:新賃料の1ヶ月分

No.157009101005

※消費税は10%として計算しています。※掲載されている図面・写真等は、作成方法や撮影方法・時期などにより実際とは異なる場合があります。※家具や車などは、配置のイメージであり、賃貸物件に付属していません(家具家電付き等の表示があるものを除く)。

**ポイントがたまる**  
住んでいるだけでポイントが貯まり、住替え時に家賃が最大3ヶ月分無料に!

**らくらくパートナー**  
気分も手間もお財布も、らくらく。保証人不要のらくらくパートナー

株式会社イチイ 高田馬場店

TEL:03-5155-6565  
FAX: 03-5155-6566

東京都新宿区高田馬場1丁目17-15羽深ビル4階  
免許番号: 東京都免許(12)第39368号  
所属団体: (公財)日本賃貸住宅管理協会 / (公社)全日本不動産協会 / (公社)首都圏不動産公正取引協議会

取引形態  
仲介