

Sha Maison

積水ハウス品質のお部屋を シャーメゾン ショップ Shop

東京メトロ千代田線

根津駅 徒歩4分

モバイルで見る



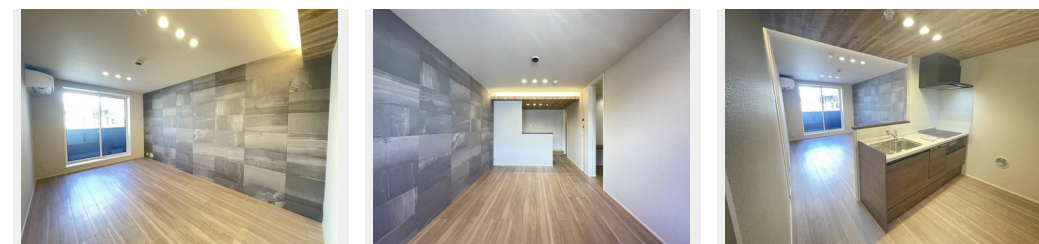
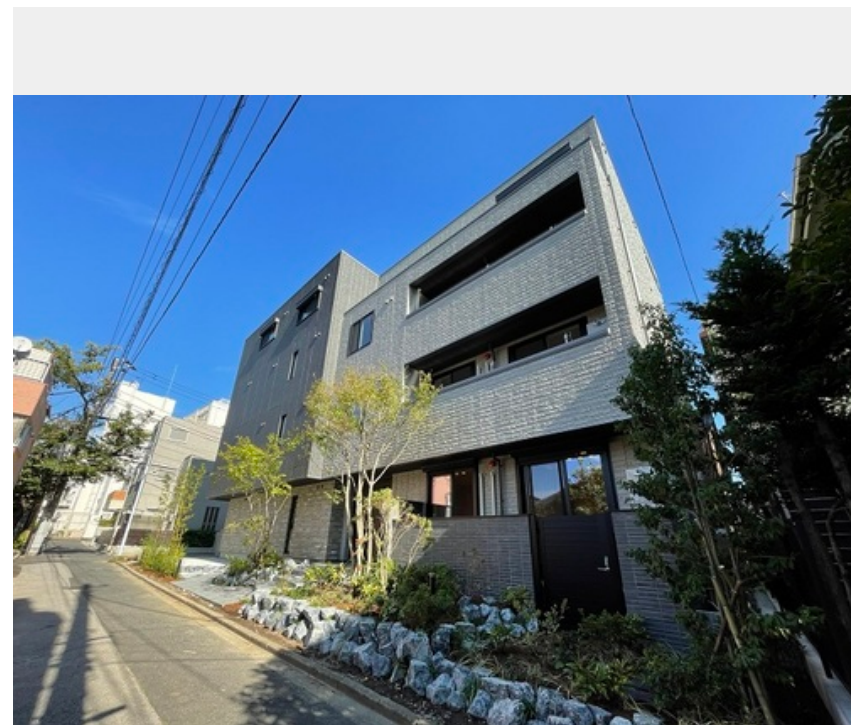
3LDK
マンション

家賃 **383,000 円**

共益費等 8,000 円

敷金 0 ヶ月

礼金 2 ヶ月



積水ハウスの賃貸住宅 シャーメゾン

Sha Maison

この物件の
オススメ
ポイント

／シャーメゾンZEH：断熱性が高く、太陽光発電・余剰電力の売電が可能。（2.2KW）停電時には非常用電源が使えます。／オートロック内のパブリックスペースはすべて屋内に配置。入居者だ・・・

この物件についている こだわり設備

- シャーメゾン セレクション
- シャーメゾン ZEH
- 住宅性能評価
- 屋内共用廊下タイプ
- 宅配BOX
- インターネット無料(WiFi付)
- シャーメゾン ガーデンス
- ワークスペース
- IOT対応
- 高遮音床システム
- 太陽光発電
- TVモニター付きインターホン

高遮音床システム「SHAI DD55」／住宅性能評価／ホテルライク／エレベーター／宅配BOX／駐輪場（屋根付き）／オートロック／防犯カメラ／BS／シャーメゾンガーデンス／LGBTQフレンドリー／ワークスペース／IOT対応／角部屋／スライディングスクリーン／フローリング／モニタ付ドアホン／全身ミラー／インターネット無料（WiFi対応）／給湯箇所（浴室・台所・洗面所）／エコジョーズ／給湯器（追焚機能付）／太陽光発電／ZEH（ネット・ゼロ・エネルギー・ハウス）／浴室乾燥機（暖房乾燥）／シャワー／ユニットバス1618／洗濯機置場（室内）

物件名 オークレア池之端 302号室

アクセス 東京メトロ千代田線 根津駅 徒歩4分
JR山手線 上野駅 徒歩17分

所在地 東京都台東区池之端 4丁目24-7

ランドマーク -

間取り 3LDK／洋室8.2 洋室5.6 洋室4.8 LDK13.2 (帖)

専有面積 / 向き 85.08㎡ / 北東

築年月 / 構造 2024年9月下旬 / 重量鉄骨・3階-4階建

入居 / 契約期間 2024年12月中旬 / 2年

駐車場 なし

入居諸条件備考

シャーメゾンライフSUPPORT24（月額880円税込）にご加入いただきます。ご入居にかかる諸費用として、退去クリーニング費用（初回契約時）103,400円（税込）スマートロック設定費用16,500円（税込）が必要です。／火災保険へのご加入が条件となります。＊ご入居中は、借家人賠償責任保険・個人賠償責任保険が付帯された火災保険へのご加入が必要となります。積水ハウス不動産グループでは、万一の事故の際、グループが連携して迅速に対応できる「シャーメゾンライフGUARD」(*)へのご加入を推奨しております。
*保険契約の取扱代理店は、積水ハウス不動産東京(株)および積水ハウス不動産パートナーズ(株)となります。／積水ハウス不動産パートナーズの保証人不要プラン『らくらくパートナー』に加入が必要です。【新規契約時】事務手数料：33,000円（税込）、【毎月】保証料：月額賃料等の2％／諸費用及び、契約に要する費用は別途打合せ／更新料：新賃料の1ヶ月分

※消費税は10%として計算しています。※掲載されている図面・写真等は、作成方法や撮影方法・時期などにより実際とは異なる場合があります。＊家具や車などは、配置のイメージであり、賃貸物件に付属していません（家具家電付き等の表示があるものを除く）。

ポイントがたまる
住んでいるだけでポイントが貯まり、住替え時に家賃が最大3ヶ月分無料に!

らくらくパートナー
気分も手間もお財布も、らくらく。保証人不要のらくらくパートナー

株式会社イチイ 秋葉原店

TEL:03-3252-4808
FAX: 03-3252-4818

東京都千代田区神田松永町17アサヒKビル2F
免許番号：東京都免許(12)第39368号
所属団体：(公財)日本賃貸住宅管理協会 / (公社)全日本不動産協会 / (公社)首都圏不動産公正取引協議会

取引形態
仲介