

# Sha Maison

積水ハウス品質のお部屋を シャーメゾン ショップ Shop

東京メトロ銀座線

浅草駅 バス10分 徒歩3分

モバイルで見る



**2LDK**  
マンション

家賃 **182,000 円**

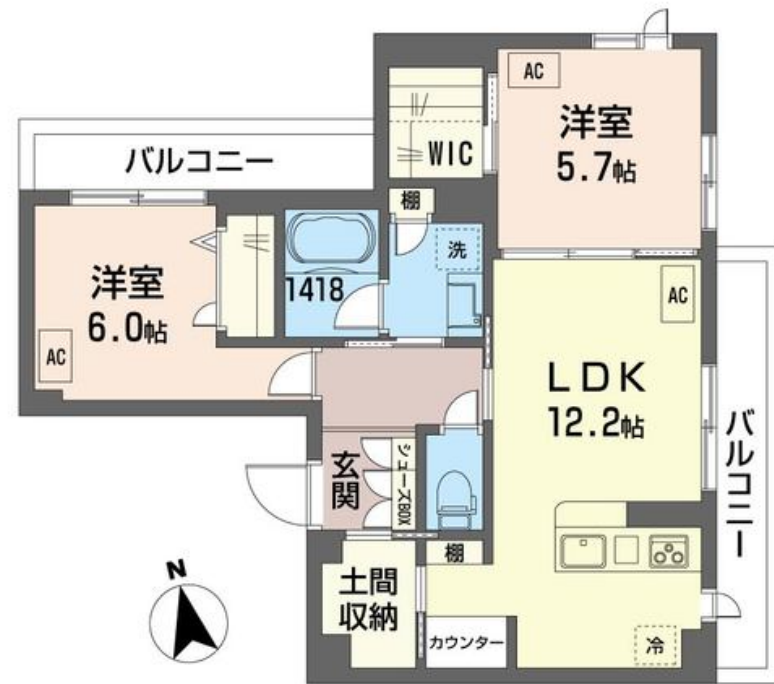
共益費等 8,000 円

敷金 2ヶ月

礼金 1ヶ月



【完成予想図】



この物件の  
**オススメ**  
ポイント

積水ハウスの重量鉄骨造の高級シャーメゾン「ベレオシリーズ」です。★家計にうれしい全部屋無料でインターネットを使い放題のWi-Fi設備が導入されています。★セキュリティ強化物件（エン・・・）

この物件についている **こだわり設備**

- 屋内共用廊下タイプ
- 高遮音床システム
- ZEH
- 宅配BOX
- 太陽光発電
- 住宅性能評価
- 耐震等級3
- インターネット無料(WiFi付)
- IOT対応
- TVモニター付きインターホン
- オートロック
- 防犯カメラ

高遮音床システム「SHAIDD55」/住宅性能評価/耐震等級3/ホテルライク/エレベーター/宅配BOX/ゴミ集積場(敷地内)/駐輪場(屋根付き)/オートロック/防犯カメラ/BS/LGBTQフレンドリー/IOT対応/角部屋/アクセントクロス/スライディングスクリーン/フローリング/モニター付ドアホン/全身ミラー/間接照明/ダウンライト/インターネット無料(Wi-Fi対応)/給湯箇所(浴室・台所・洗面所)/エコジョーズ/給湯器(追焚機能付)/太陽光発電/ZEH(ネット・ゼロ・エネルギー・ハウス)/浴室乾燥機(暖房乾燥)/シャワー/ユニツ



積水ハウスの賃貸住宅 シャーメゾン  
**Sha Maison**

物件名	ポー ペイサージュ 202号室	間取り	2LDK/洋室5.9 洋室5.1 LDK12.4(帖)
アクセス	東京メトロ銀座線 浅草駅 バス10分、清川一丁目 バス停 徒歩3分	専有面積 / 向き	58.07㎡/東
所在地	東京都台東区橋場2丁目6-11	築年月 / 構造	2025年1月中旬/重量鉄骨・2階-3階建
ランドマーク	-	入居 / 契約期間	2025年1月中旬/2年
		駐車場	なし

入居諸条件備考

シャーメゾンライフSUPPORT24(月額880円税込)にご加入いただきます。ご入居にかかる諸費用として、退室時ハウスクリーニング費用73,700円(税込)スマートロック設定費用16,500円(税込)が必要です。/火災保険へのご加入が条件となります。\*ご入居中は、借家人賠償責任保険・個人賠償責任保険が付帯された火災保険へのご加入が必要となります。積水ハウス不動産グループでは、万一の事故の際、グループが連携して迅速に対応できる「シャーメゾンライフGUARD」(\*)へのご加入を推奨しております。\*保険契約の取扱代理店は、積水ハウス不動産東京(株)および積水ハウス不動産パートナーズ(株)となります。/積水ハウス不動産パートナーズの保証人不要プラン『らくらくパートナー』に加入が必要です。[新規契約時]事務手数料:33,000円(税込)、[毎月]保証料:月額賃料等の2%/諸費用及び、契約に要する費用は別途打合せ/更新料:新賃料の1ヶ月分

\*消費税は10%として計算しています。\*掲載されている図面・写真等は、作成方法や撮影方法・時期などにより実際とは異なる場合があります。\*家具や車などは、配置のイメージであり、賃貸物件に付属していません(家具家電付き等の表示があるものを除く)。

**ポイントがたまる**  
住んでいるだけでポイントが貯まり、住替え時に家賃が最大3ヶ月分無料に!

**らくらくパートナー**  
気分も手間もお財布も、らくらく。保証人不要のらくらくパートナー

株式会社イチイ 秋葉原店  
TEL:03-3252-4808  
FAX: 03-3252-4818

東京都千代田区神田松永町17アサヒKビル2F  
免許番号: 東京都免許(12)第39368号  
所属団体: (公財)日本賃貸住宅管理協会 / (公社)全日本不動産協会 / (公社)首都圏不動産公正取引協議会

取引形態  
仲介