

Sha Maison

積水ハウス品質のお部屋を シャーメゾン ショップ Shop

東京メトロ丸ノ内線

茗荷谷駅 徒歩7分

モバイルで見る



2LDK
一戸建て

家賃 **380,000 円**

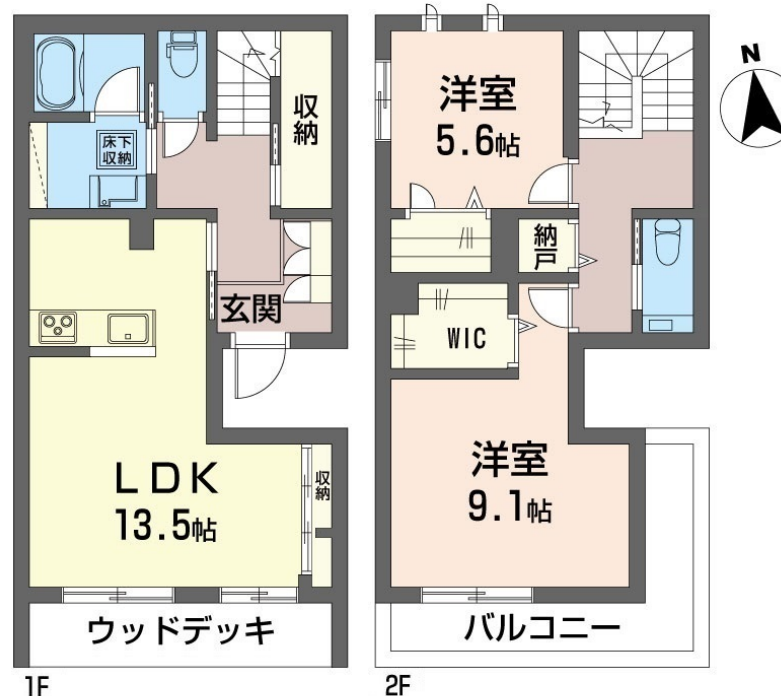
共益費等 0 円

敷金 1 ヶ月

礼金 2 ヶ月



完成予定図



積水ハウスの賃貸住宅 シャーメゾン

Sha Maison

この物件の
オススメ
ポイント

積水ハウス施工の【新築】一戸建て賃貸住宅です！！【ZEH】断熱性が高く、太陽光発電（2.25KW）・余剰電力の売電が可能。停電時には非常用電源が使えます。東京メトロ丸の内線「茗荷谷」・・・

この物件についている **こだわり設備**

- ZEH シャーメゾン ZEH
- 宅配BOX
- 太陽光発電
- 住宅性能評価
- TVモニター付きインターホン
- 対面キッチン
- 対面キッチン
- コンロ
- 3口コンロ
- IHクッキングヒーター
- 食器洗浄機
- 給湯設備
- 追い焚き給湯

住宅性能評価/宅配BOX/アクセントクロス/スライディングスクリーン/フローリング/両戸（シャッタータイプ）/モニター付ドアホン/全身ミラー/間接照明/ダウンライト/照明器具（LED）/給湯箇所（浴室・台所・洗面所）/給湯器（追焚機能付）/太陽光発電/ZEH（ネット・ゼロ・エネルギー・ハウス）/浴室乾燥機（暖房乾燥）/シャワー/ユニットバス1318/洗濯機置場（室内）/洗髪洗面化粧台/室内物干し/対面キッチン/IHクッキングヒーター/3口コンロ/乾燥機付食器洗浄機付/トイレ（洗浄機能付便座）/バス・トイレ（セパレート）/ウォークインク

物件名	カーザ フィオーレ 101号室	間取り	2LDK/洋室9.1 洋室5.6 LDK13.5 (帖)
アクセス	東京メトロ丸ノ内線 茗荷谷駅 徒歩7分 東京メトロ有楽町線 江戸川橋駅 徒歩11分	専有面積 / 向き	83.36㎡ / 南
所在地	東京都文京区小日向3丁目51-11の一部	築年月 / 構造	2024年12月下旬 / 軽量鉄骨・2階-2階建
ランドマーク	-	入居 / 契約期間	即時 / 2年
		駐車場	なし

入居諸条件備考
 シャーメゾンライフSUPPORT24（月額1,320円税込）にご加入いただきます。ご入居にかかる諸費用として、退室時ハウスクリーニング費用98,450円（税込）が必要です。/火災保険へのご加入が条件となります。*ご入居中は、借家人賠償責任保険・個人賠償責任保険が付帯された火災保険へのご加入が必要となります。積水ハウス不動産グループでは、万一の事故の際、グループが連携して迅速に対応できる「シャーメゾンライフGUARD」(*)へのご加入を推奨しております。*保険契約の取扱代理店は、積水ハウス不動産東京（株）および積水ハウス不動産パートナーズ（株）となります。/積水ハウス不動産パートナーズの保証人不要プラン『らくらくパートナー』に加入が必要です。【新規契約時】事務手数料：33,000円（税込）、【毎月】保証料：月額賃料等の2%/諸費用及びその他契約費用は別途打合せ/更新料：新賃料の1ヶ月分

*消費税は10%として計算しています。*掲載されている図面・写真等は、作成方法や撮影方法・時期などにより実際とは異なる場合があります。*家具や車などは、配置のイメージであり、賃貸物件に付属していません（家具家電付き等の表示があるものを除く）。

No.112255300101

ポイントがたまる
住んでいるだけでポイントが貯まり、住替え時に家賃が最大3ヶ月分無料に!

らくらくパートナー
気分も手間もお財布も、らくらく。保証人不要のらくらくパートナー

株式会社イチイ 池袋店

TEL:03-3987-6222
FAX: 03-3987-6223

東京都豊島区南池袋2丁目29-12メトロシティ南池袋1F
 免許番号：東京都免許(12)第39368号
 所属団体：(公財)日本賃貸住宅管理協会 / (公社)全日本不動産協会 / (公社)首都圏不動産公正取引協議会

取引形態
仲介