

# Sha Maison

積水ハウス品質のお部屋を シャーメゾン ショップ Shop

都営大江戸線

中井駅 徒歩7分

**1LDK**  
アパート

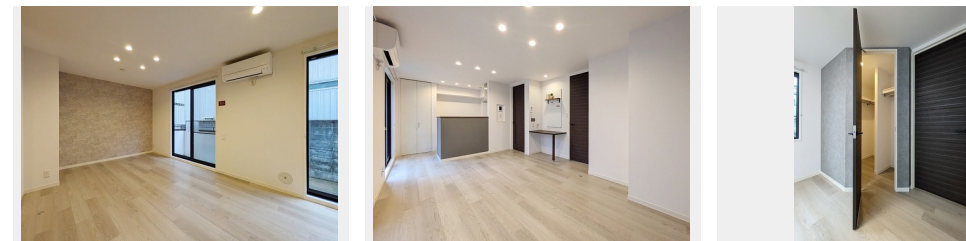
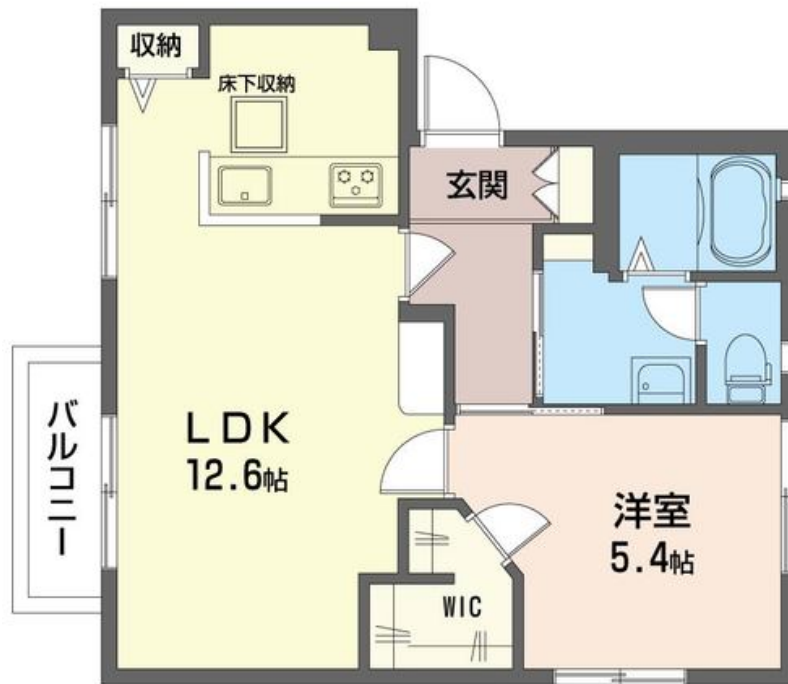
家賃 **140,000 円**

共益費等 5,000 円

敷金 1ヶ月

礼金 1ヶ月

モバイルで見る



**この物件のオススメポイント**

積水ハウスの賃貸住宅シャーメゾン。耐震性と耐火性に優れた【軽量鉄骨造】です◆西武新宿線中井駅7分（JR高田馬場まで2駅）・大江戸線落合南長崎11分（都庁前駅まで5駅）で都心へのア・・・

**この物件についているこだわり設備**

- リノベーション
- インターネット無料(WiFi付)
- TVモニター付きインターホン
- コンロ
- 給湯設備
- 洗髪洗面台
- 室内物干
- エアコン
- フローリング付

駐車場有り/CATV(都市型)/LGBTQフレンドリー/高齢者対応可/リノベーション/アクセントクロス/フローリング/モニター付ドアホン/全身ミラー/インターネット無料(Wi-Fi対応)/給湯器/シャワー/洗濯機置場(室内)/洗髪洗面化粧台/室内物干し/ガスコンロ/バス・トイレ(セパレート)/エアコン/バルコニー

物件名	クレスト五の坂 101号室	間取り	1LDK/LDK12.6 洋室5.4 WIC1.4 (帖)
アクセス	都営大江戸線 中井駅 徒歩7分 都営大江戸線 落合南長崎駅 徒歩11分	専有面積 / 向き	42.2㎡ / 西
所在地	東京都新宿区中井2丁目23-16	築年月 / 構造	1998年9月中旬 / 軽量鉄骨・1階-2階建
ランドマーク	-	入居 / 契約期間	即時 / 2年
		駐車場	なし

**入居諸条件備考**

シャーメゾンライフSUPPORT24(月額880円税込)にご加入いただけます。ご入居にかかる諸費用として、退室時ハウスクリーニング費用58,850円(税込)鍵交換費用17,600円(税込)が必要です。/火災保険へのご加入が条件となります。\*ご入居中は、借家人賠償責任保険・個人賠償責任保険が付帯された火災保険へのご加入が必要となります。積水ハウス不動産グループでは、万一の事故の際、グループが連携して迅速に対応できる「シャーメゾンライフGUARD」(\*)へのご加入を推奨しております。\*保険契約の取扱代理店は、積水ハウス不動産東京(株)および積水ハウス不動産パートナーズ(株)となります。/積水ハウス不動産パートナーズの保証人不要プラン『らくらくパートナー』に加入が必要です。[新規契約時]事務手数料:33,000円(税込)、[毎月]保証料:月額賃料等の2%/リノベーション2024年09月、2024年9月完成。2K→1LDKに間取り変更。壁付のキッチンカウンター型キッチンのようにLDKを見渡せる形に変更致しました。LDK部分には在宅ワークスペースを、寝室には大容量のWICを新設し、水回りも新規新設。浴室はサイズアップを回りより快適に仕上げました。/諸費用及び、契約に要する費用は別途打合せ/更新料:新賃料の1ヶ月分

※消費税は10%として計算しています。※掲載されている図面・写真等は、作成方法や撮影方法・時期などにより実際とは異なる場合があります。※家具や車などは、配置のイメージであり、賃貸物件に付属していません(家具家電付き等の表示があるものを除く)。

**ポイントがたまる**

住んでいるだけでポイントが貯まり、住替え時に家賃が最大3ヶ月分無料に!

**らくらくパートナー**

気分も手間もお財布も、らくらく。保証人不要のらくらくパートナー

**株式会社ユートク・ライフ 高田馬場店**

TEL:03-3205-6101 FAX: 03-3205-6690

東京都新宿区高田馬場2丁目14-10日拓ビル1階  
免許番号: 東京都免許(8)第60730号  
所属団体: (公社)全日本不動産協会 / (公社)首都圏不動産公正取引協議会

取引形態  
仲介