

# Sha Maison

積水ハウス品質のお部屋を シャーメゾン ショップ Shop

J R 山手線

高田馬場駅 徒歩13分

モバイルで見る



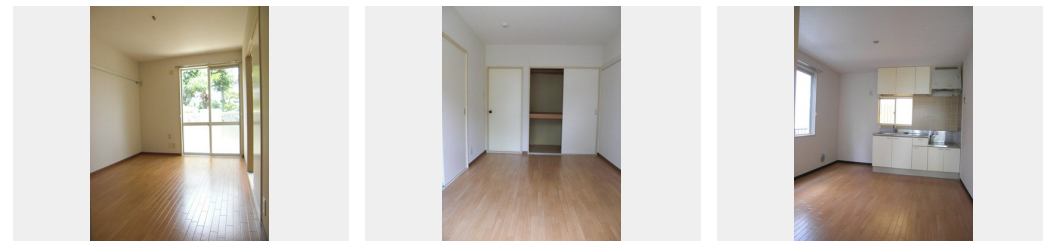
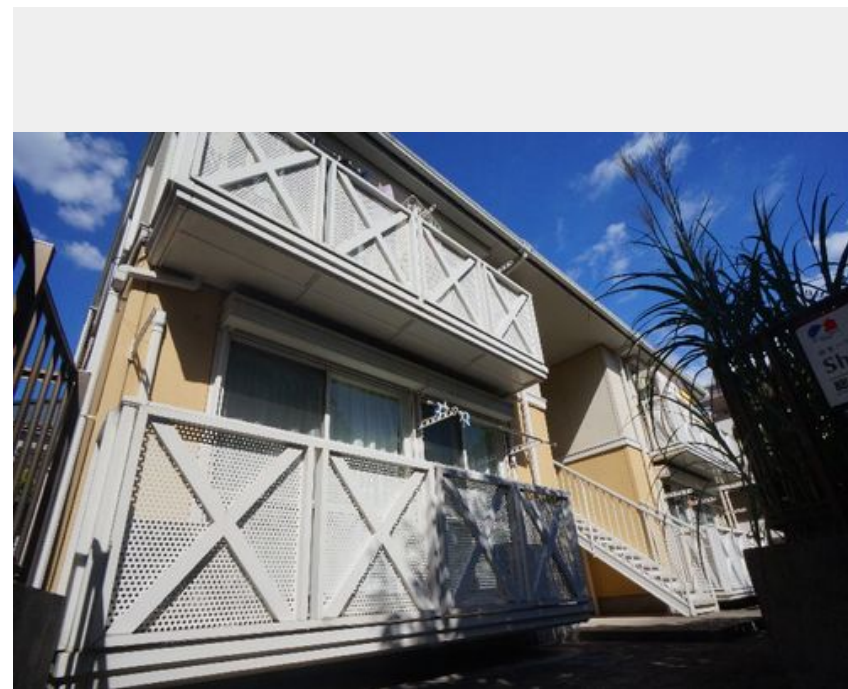
**2DK**  
アパート

家賃 **120,000 円**

共益費等 4,000 円

敷金 1 ヶ月

礼金 1 ヶ月



積水ハウスの賃貸住宅 シャーメゾン

Sha Maison

この物件の  
**おすすめ  
ポイント**

積水ハウス施工のシャーメゾン！！西武新宿線「下落合」6分  
/山手線「高田馬場駅」徒歩13分♪東西線「落合駅」  
11分♪3線3駅利用可能♪積水ハウス施工の物件に家族でお  
住まいしませんか・・・

### この物件についている **こだわり設備**

- TVモニター付きインターホン
- 室内物干
- コンロ
- 温水洗浄便座
- 3口コンロ
- エアコン
- 給湯設備

インターネット対応 (CATV) / LGBTQフレンドリー / 高齢者対応可 / モニタ付ドアホン / 給湯器 / シャワー / 洗面化粧台 / 室内物干し / ガスコンロ / 3口コンロ / トイレ (洗浄機能付便座) / バス・トイレ (セパレート) / エアコン / バルコニー

物件名	メゾン・ド・シャテ-ニュ 101号室	間取り	2DK/洋室6.7 洋室5.2 DK6.6 (帖)
アクセス	J R 山手線 高田馬場駅 徒歩13分 東京メトロ東西線 高田馬場駅 徒歩13分	専有面積 / 向き	42.7㎡ / 南
所在地	東京都新宿区高田馬場 3丁目38-8	築年月 / 構造	1994年4月上旬 / 軽量鉄骨・1階-2階建
ランドマーク	-	入居 / 契約期間	2024年10月上旬 / 2年
		駐車場	なし

入居諸条件備考

シャーメゾンライフSUPPORT24 (月額880円税込) にご加入いただきます。ご入居にかかる諸費用として、退室時ハウスクリーニング費用58,850円 (税込) 鍵交換費用19,800円 (税込) が必要です。/火災保険へのご加入が条件となります。\*ご入居中は、借家人賠償責任保険・個人賠償責任保険が付帯された火災保険へのご加入が必要となります。積水ハウス不動産グループでは、万一の事故の際、グループが連携して迅速に対応できる「シャーメゾンライフGUARD」(\*) へのご加入を推奨しております。\*保険契約の取扱代理店は、積水ハウス不動産東京 (株) および積水ハウス不動産パートナーズ (株) となります。/積水ハウス不動産パートナーズの保証人不要プラン『らくらくパートナー』にご加入が必要です。[新規契約時] 事務手数料: 33,000円 (税込)、[毎月] 保証料: 月額賃料等の2% / 諸費用及び、契約に要する費用は別途打合せ / 更新料: 新賃料の1ヶ月分

※消費税は10%として計算しています。※掲載されている図面・写真等は、作成方法や撮影方法・時期などにより実際とは異なる場合があります。※家具や車などは、配置のイメージであり、賃貸物件に付属していません (家具家電付き等の表示があるものを除く)。

**ポイントがたまる**  
住んでいるだけでポイントが貯まり、  
住替え時に家賃が最大3ヶ月分無料に!

**らくらくパートナー**  
気分も手間もお財布も、らくらく。  
保証人不要のらくらくパートナー

**株式会社イチイ 高田馬場店**  
TEL:03-5155-6565  
FAX: 03-5155-6566

東京都新宿区高田馬場 1丁目17-15 羽深ビル4階  
免許番号: 東京都免許(12)第39368号  
所属団体: (公財) 日本賃貸住宅管理協会 / (公社) 全日本不動産協会  
/ (公社) 首都圏不動産公正取引協議会

取引形態  
仲介