

# Sha Maison

積水ハウス品質のお部屋を シャーメゾン ショップ Shop

都営大江戸線

麻布十番駅 徒歩6分

2LDK  
マンション

家賃 **530,000 円**

共益費等 12,000 円

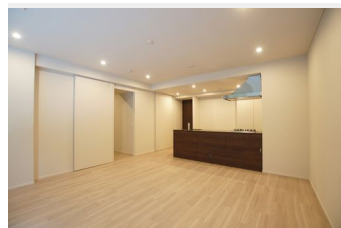
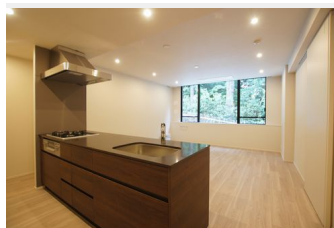
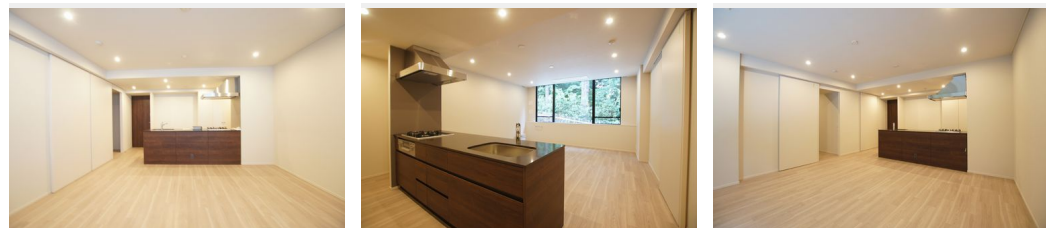
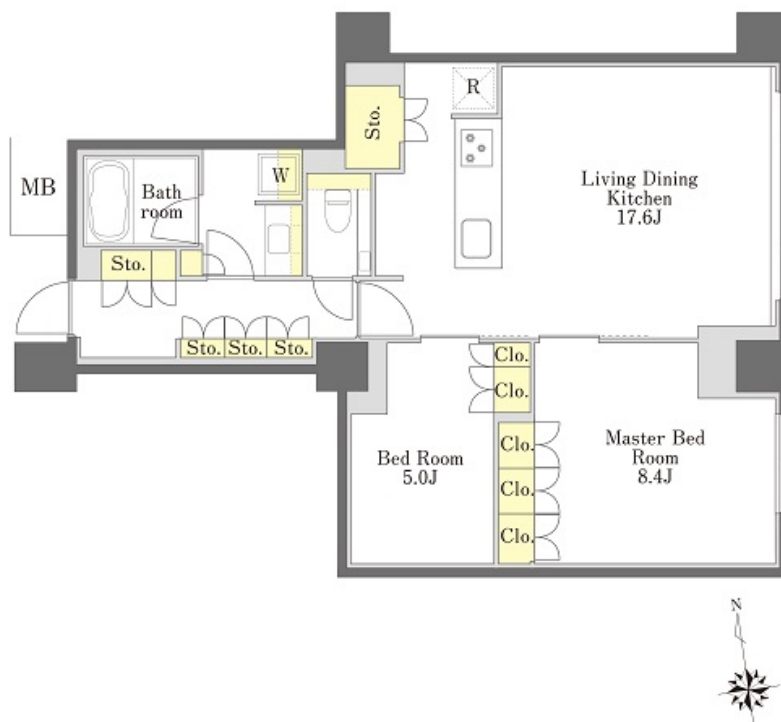
敷金 1 ヶ月

礼金 0 ヶ月

モバイルで見る



礼金 0



この物件の  
オススメ  
ポイント

港区三田二丁目から最寄駅「麻布十番」へ徒歩6分。数多くの商店が立ち並ぶ麻布十番商店街をはじめ、カフェ やレストラン、バーなどが点在し、華やかな街並みが広がります。六本木、田町、白金・・・

## この物件についている こだわり設備

- 宅配BOX
- インターネット 無料
- TVモニター付き インターホン
- 防犯カメラ
- エレベーター
- ペット相談可
- コンロ
- 給湯設備
- 追い焚き給湯
- 浴室乾燥機
- 温水洗浄便座
- エアコン

駐車場有り/エレベーター/宅配BOX/ゴミ集積場(敷地内)/ペット相談可(犬・猫可)/防犯カメラ/インターネット無料/モニター付ドアホン/玄関鍵(①キー②ロック)/給湯箇所(浴室・台所・洗面所)/給湯器/給湯器(追焚機能付)/浴室乾燥機(暖房乾燥)/シャワー/洗濯機置場(室内)/洗面化粧台/ガスコンロ/トイレ(洗浄機能付便座)/バス・トイレ(セパレート)/ウォークインクローゼット/大型玄関収納/エアコン

物件名 プライムメゾン三田綱町 304号室

アクセス 都営大江戸線 麻布十番駅 徒歩6分  
都営大江戸線 赤羽橋駅 徒歩12分

所在地 東京都港区三田2丁目1番41号

ランドマーク -

間取り 2LDK/洋室8.4 洋室5 LDK17.6(帖)

専有面積/向き 73.07㎡/東

築年月/構造 2017年10月中旬/鉄筋コンクリート・3階-5階建

入居/契約期間 2024年7月下旬/2年

駐車場 有り/月 55,000円 ~ 55,000円(税込)

入居諸条件備考

シャーメゾンライフSUPPORT24(月額880円税込)にご加入いただきます。ご入居にかかる諸費用として、退室時ハウスクリーニング費用96,452円(税込)鍵交換費用49,500円(税込)が必要です。/火災保険へのご加入が条件となります。\*ご入居中は、借家人賠償責任保険・個人賠償責任保険が付帯された火災保険へのご加入が必要となります。積水ハウス不動産グループでは、万一の事故の際、グループが連携して迅速に対応できる「シャーメゾンライフGUARD」(\*)へのご加入を推奨しております。\*保険契約の取扱代理店は、積水ハウス不動産東京(株)および積水ハウス不動産パートナーズ(株)となります。/諸費用及び、契約に要する費用は別途打合せ/駐車場の空・料金等につきましては別途お問合せ下さい。/更新料:新賃料の1ヶ月分

※消費税は10%として計算しています。※掲載されている図面・写真等は、作成方法や撮影方法・時期などにより実際とは異なる場合があります。※家具や車などは、配置のイメージであり、賃貸物件に付属していません(家具家電付き等の表示があるものを除く)。

ポイントがたまる  
住んでいるだけでポイントが貯まり、  
住替え時に家賃が最大3ヶ月分無料に!

らくらくパートナー  
気分も手間もお財布も、らくらく。  
保証人不要のらくらくパートナー

シャーメゾンショップ東京株式会社麻布十番営業所

TEL:03-3453-6511  
FAX: 03-3453-6515

東京都港区麻布十番4丁目1-8 マスライフ麻布十番2F  
免許番号: 国土交通大臣免許(5)第6487号  
所属団体: (公社)東京都宅地建物取引業協会 / (公社)首都圏不動産公正取引協議会

取引形態  
仲介