

# Sha Maison

積水ハウス品質のお部屋を シャーメゾン ショップ Shop

都営三田線

白金高輪駅 徒歩8分

1LDK  
マンション

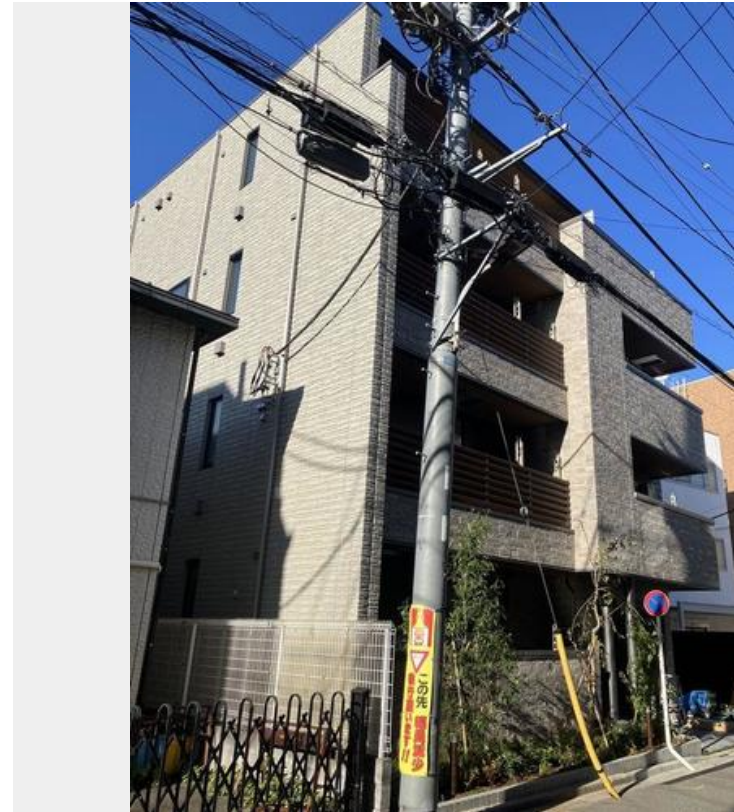
家賃 **235,000 円**

共益費等 13,000 円

敷金 1ヶ月

礼金 2ヶ月

モバイルで見る



この物件の  
オススメ  
ポイント

【積水ハウス施工 重量鉄骨造4階建 Hotel Like ShaMaison】I Remoconを導入しスマートロック（グラモ）やアプリ導入で家電制御が利用できます／無料Wi-Fi付・・・

## この物件についている こだわり設備

- 屋内共用廊下タイプ
- インターネット無料(WiFi付)
- 防犯カメラ
- シャーメゾン ガーデンス
- IOT対応
- 防犯ガラス
- 高遮音床システム
- TVモニター付きインターホン
- 警備システム
- 宅配BOX
- オートロック
- エレベーター

駐車場有り／高遮音床システム「SHAIDD50」／ホテルライク／エレベーター／宅配BOX／24時間ゴミ出し可／駐輪場（屋根付き）／オートロック／防犯カメラ／BS／シャーメゾンガーデンス／LGBTQフレンドリー／IOT対応／アクセントクロス／フローリング／複層ガラス／雨戸（シャッタータイプ）／モニタ付ドアホン／全身ミラー／間接照明／ダウンライト／照明器具（LED）／インターネット無料（Wi-Fi対応）／防犯ガラス（合せガラス）／ホームセキュリティ（セコム）／給湯箇所（浴室・台所・洗面所）／エコジョーズ／給湯器（ガス）／給湯器（追焚機）

物件名 ヴォーニング 白金 203号室  
アクセス 都営三田線 白金高輪駅 徒歩8分  
東京メトロ南北線 白金台駅 徒歩13分  
所在地 東京都港区白金3丁目7-21  
ランドマーク -

間取り 1LDK／洋室7.3 LDK12.2 (帖)  
専有面積 / 向き 52.29㎡ / 東  
築年月 / 構造 2024年9月下旬 / 重量鉄骨・2階-4階建  
入居 / 契約期間 即時 / 2年  
駐車場 有り / 月 50,000円 ~ 50,000円 (税込)

入居諸条件備考

シャーメゾンライフSUPPORT24（月額880円税込）にご加入いただきます。ご入居にかかる諸費用として、退室時ハウスクリーニング費用68,750円（税込）スマートロック設定費用16,500円（税込）が必要です。／火災保険へのご加入が条件となります。＊ご入居中は、借家人賠償責任保険・個人賠償責任保険が付帯された火災保険へのご加入が必要となります。積水ハウス不動産グループでは、万一の事故の際、グループが連携して迅速に対応できる「シャーメゾンライフGUARD」(\*)へのご加入を推奨しております。＊保険契約の取扱代理店は、積水ハウス不動産東京（株）および積水ハウス不動産パートナーズ（株）となります。／積水ハウス不動産パートナーズの保証人不要プラン『らくらくパートナー』に加入が必要です。【新規契約時】事務手数料：33,000円（税込）、[毎月]保証料：月額賃料等の2%／諸費用及び、契約に要する費用は別途打合せ／駐車場の空・料金等につきましては別途お問合せ下さい。／更新料：新賃料の1ヶ月分

※消費税は10%として計算しています。※掲載されている図面・写真等は、作成方法や撮影方法・時期などにより実際とは異なる場合があります。＊家具や車などは、配置のイメージであり、賃貸物件に付属しておりません（家具家電付き等の表示があるものを除く）。

ポイントがたまる  
住んでいるだけでポイントが貯まり、  
住替え時に家賃が最大3ヶ月分無料に!

らくらくパートナー  
気分も手間もお財布も、らくらく。  
保証人不要のらくらくパートナー

株式会社日本ランドマーク  
TEL:03-5791-2831  
FAX: 03-5791-2832

東京都港区白金台5丁目18-2  
免許番号：東京都免許(3)91261号  
所属団体：(公社)東京都宅地建物取引業協会 / (公社)首都圏不動産公正取引協議会

取引形態  
仲介