

# Sha Maison

積水ハウス品質のお部屋を シャーメゾン ショップ Shop

都営三田線

神保町駅 徒歩5分

モバイルで見る



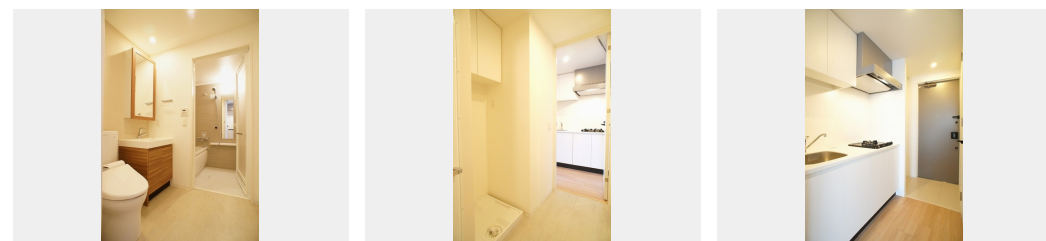
1K  
マンション

家賃 **126,000 円**

共益費等 10,000 円

敷金 1 ヶ月

礼金 1 ヶ月



積水ハウスの賃貸住宅 シャーメゾン

Sha Maison

この物件の  
オススメ  
ポイント

積水ハウスグループが企画したラグジュアリー賃貸マンション「プライムメゾン」シリーズ。北の丸公園まで1200m(徒歩15分)で皇居ランを楽しめます。外部からのプライバシーを守るホテ...

## この物件についている こだわり設備

- インターネット 無料
- TVモニター付き インターホン
- 防犯カメラ
- エレベーター
- コンロ
- 給湯設備
- 浴室乾燥機
- エアコン
- フローリング付
- WIC・納戸
- 大型収納

エレベーター/ゴミ集積場(敷地内)/駐輪場/CATV(都市型)/インターネット無料/防犯カメラ/フローリング/モニター付ドアホン/給湯箇所(浴室・台所・洗面所)/給湯器(ガス)/浴室乾燥機(暖房乾燥)/シャワー/洗濯機置場(室内)/ガスコンロ/バス・トイレ(セパレート)/ウォークインクローゼット/エアコン/バルコニー/複層ガラス

物件名 プライムメゾン神保町 1103号室  
アクセス 都営三田線 神保町駅 徒歩5分  
JR総武線 水道橋駅 徒歩7分  
所在地 東京都千代田区神田神保町 1丁目50-9  
ランドマーク -

間取り 1K/K1.8 洋室8.1(帖)  
専有面積/向き 25.01m<sup>2</sup>/南西  
築年月/構造 2013年3月中旬/鉄筋コンクリート・11階-14階建  
入居/契約期間 即時/2年  
駐車場 なし

入居諸条件備考

シャーメゾンライフSUPPORT24(月額880円税込)にご加入いただけます。ご入居にかかる諸費用として、退室時ハウスクリーニング費用38,500円(税込)鍵交換費用27,500円(税込)が必要です。/火災保険へのご加入が条件となります。\*ご入居中は、借家人賠償責任保険・個人賠償責任保険が付帯された火災保険へのご加入が必要となります。積水ハウス不動産グループでは、万一の事故の際、グループが連携して迅速に対応できる「シャーメゾンライフGUARD」(\*)へのご加入を推奨しております。\*保険契約の取扱代理店は、積水ハウス不動産東京(株)および積水ハウス不動産パートナーズ(株)となります。/積水ハウス不動産パートナーズの保証人不要プラン『らくらくパートナー』にご加入が必要です。[新規契約時]事務手数料:33,000円(税込)、[毎月]保証料:月額賃料等の2%/諸費用及び、契約に要する費用は別途打合せ/更新料:新賃料の1ヶ月分

※消費税は10%として計算しています。※掲載されている図面・写真等は、作成方法や撮影方法・時期などにより実際とは異なる場合があります。※家具や車などは、配置のイメージであり、賃貸物件に付属していません(家具家電付き等の表示があるものを除く)。

ポイントがたまる  
住んでいるだけでポイントが貯まり、  
住替え時に家賃が最大3ヶ月分無料に!

らくらくパートナー  
気分も手間もお財布も、らくらく。  
保証人不要のらくらくパートナー

株式会社イチイ 高田馬場店

TEL:03-5155-6565  
FAX: 03-5155-6566

東京都新宿区高田馬場 1丁目17-15 羽深ビル4階  
免許番号: 東京都免許(12)第39368号  
所属団体: (公財)日本賃貸住宅管理協会 / (公社)全日本不動産協会  
/ (公社)首都圏不動産公正取引協議会

取引形態  
仲介