

# Sha Maison

積水ハウス品質のお部屋を シャーメゾン ショップ Shop

東京メトロ東西線

九段下駅 徒歩1分

モバイルで見る



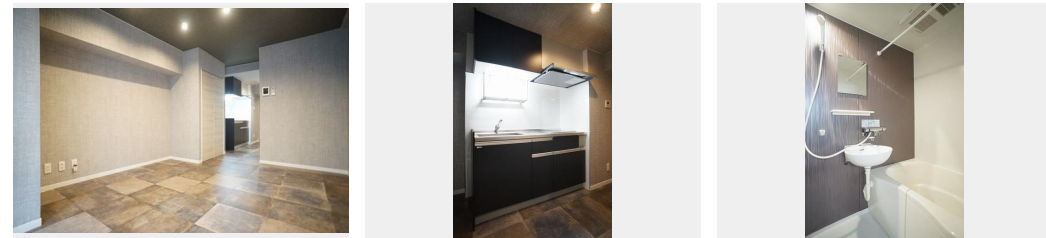
**1R**  
マンション

家賃 **110,000 円**

共益費等 10,000 円

敷金 1 ヶ月

礼金 0.5 ヶ月



積水ハウスの賃貸住宅 シャーメゾン  
**Sha Maison**

この物件の  
オススメ  
ポイント

都営新宿・半蔵門・東西線「九段下駅」徒歩1分の立地。都心へのアクセスが便利です。事務所使用可の分譲仕様単身向けマンションです。

この物件についている **こだわり設備**

- TVモニター付きインターホン
- エレベーター
- コンロ
- IHクッキングヒーター
- 給湯設備
- エアコン

エレベーター／ゴミ集積場(敷地内)／CATV(都市型)／LGBTQフレンドリー／高齢者対応可  
／モニター付ドアホン／給湯器(ガス)／シャワー／洗濯機置場(室内)／IHクッキングヒーター  
／2口コンロ／エアコン／バルコニー

物件名	グランドメゾン九段 303号室	間取り	ワンルーム／ワンルーム10.1(帖)
アクセス	東京メトロ東西線 九段下駅 徒歩1分 都営新宿線 九段下駅 徒歩1分	専有面積 / 向き	28.6㎡ / 北
所在地	東京都千代田区九段北1丁目2-2	築年月 / 構造	1983年10月上旬 / 鉄骨鉄筋コンクリート・3階-11階
ランドマーク	-	入居 / 契約期間	即時 / 2年
		駐車場	なし

入居諸条件備考

楽器等の使用は相談 シャーメゾンライフSUPPORT24(月額880円税込)にご加入いただきます。ご入居にかかる諸費用として、退室時ハウスクリーニング費用44,000円(税込)鍵交換費用22,000円(税込)が必要です。火災保険への加入が条件となります。\*ご入居中は、借家人賠償責任保険・個人賠償責任保険が付帯された火災保険への加入が必要となります。積水ハウス不動産グループでは、万一の事故の際、グループが連携して迅速に対応できる「シャーメゾンライフGUARD」(\*)への加入を推奨しております。\*保険契約の取扱代理店は、積水ハウス不動産東京(株)および積水ハウス不動産パートナーズ(株)となります。積水ハウス不動産パートナーズの保証人不要プラン『らくらくパートナー』に加入が必要です。[新規契約時]事務手数料:33,000円(税込)、[毎月]保証料:月額賃料等の2%/諸費用及び、契約に要する費用は別途打合せ/更新料:新賃料の1ヶ月分

※消費税は10%として計算しています。※掲載されている図面・写真等は、作成方法や撮影方法・時期などにより実際とは異なる場合があります。※家具や車などは、配置のイメージであり、賃貸物件に付属していません(家具家電付き等の表示があるものを除く)。

**ポイントがたまる**  
住んでいるだけでポイントが貯まり、住替え時に家賃が最大3ヶ月分無料!

**らくらくパートナー**  
気分も手間もお財布も、らくらく。保証人不要のらくらくパートナー

シャーメゾンショップ東京株式会社麻布十番営業所

TEL:03-3453-6511  
FAX: 03-3453-6515

東京都港区麻布十番4丁目1-8 マストライフ麻布十番2F  
免許番号: 国土交通大臣免許(5)第6487号  
所属団体: (公社)東京都宅地建物取引業協会 / (公社)首都圏不動産公正取引協議会

取引形態  
仲介