

# Sha Maison

積水ハウス品質のお部屋を シャーメゾン ショップ Shop

J R 高德線

徳島駅 バス23分 徒歩1分

モバイルで見る



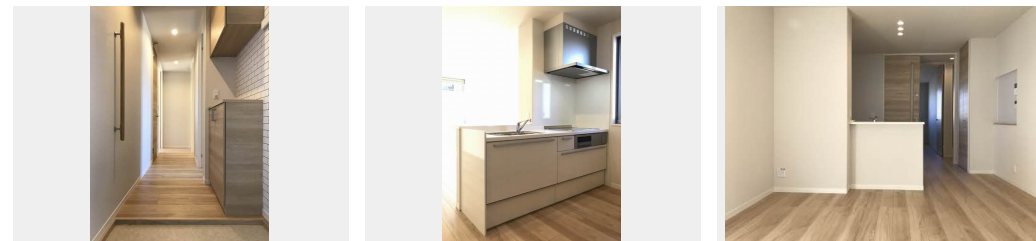
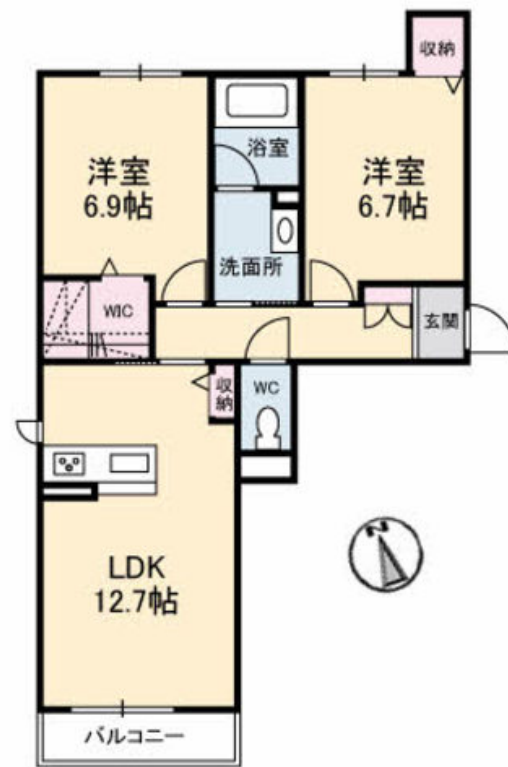
## 2LDK アパート

### 家賃 70,000 円

共益費等 5,000 円

敷金 30,000 円

礼金 70,000 円



積水ハウスの賃貸住宅 シャーメゾン

## Sha Maison

この物件の  
オススメ  
ポイント

無料Wi-Fiインターネット/水道料3,000円(税込)が毎月必要です。※駐車場は別途1台ご契約必須です。

### この物件についている こだわり設備

- インターネット 無料(WiFi付)
- TVモニター付き インターホン
- オートロック
- 対面キッチン
- コンロ
- IHクッキングヒーター
- 浴室乾燥機
- 温水洗浄便座
- エアコン
- フローリング付
- WIC・納戸
- 大型収納

駐車場あり/インターネット無料(Wi-Fi対応)/地デジ対応(CATV対応)/受水槽(共用)/ゴミ集積場(敷地内)/オートロック/LGBTQフレンドリー/玄関鍵(①キー②ロック)/カラーモニター付ドアホン/対面キッチン/IHクッキングヒーター/バス・トイレ(セパレート)/24H換気システム/浴室乾燥機/物干し/トイレ(温水洗浄便座)/エアコン/AP用フローリング/ウォークインクローゼット/アクセントクロス/駐車場有り/駐車場2台可/高齢者対応可

物件名	シャーメゾン広島 203号室	間取り	2LDK/LDK12.7 洋室6.7 洋室6.9 (帖)
アクセス	J R 高德線 徳島駅 バス23分、広島西 バス停 徒歩1分	専有面積 / 向き	61.84㎡ / 南
所在地	徳島県板野郡松茂町広島字宮ノ後 1 6 番地 1	築年月 / 構造	2022年1月下旬 / 軽量鉄骨・2階-2階建
ランドマーク	●ニトリ徳島北店	入居 / 契約期間	2024年12月中旬 / 2年
		駐車場	駐車場空有り / 舗装白線引 / ~月3300円

入居諸条件備考

内覧・契約については、貸主の指定する仲介業者を介して行いますので、所定の仲介手数料が必要となります。/シャーメゾンライフSUPPORT24(月額880円税込)にご加入いただきます。/ご入居にかかる諸費用として、鍵販売手数料(初回契約時)16,500円(税込)、クリーニング特約料(初回契約時)71,500円(税込)、諸費用3,000円、エアコンクリーニング費用(退去時)12,320円(税込)が必要です。/火災保険への加入が条件となります。\*ご入居中は、借家人賠償責任保険・個人賠償責任保険が付帯された火災保険への加入が必要となります。積水ハウス不動産グループでは、万一の事故の際、グループが連携して迅速に対応できる「シャーメゾンライフGUARD」(\*)へのご加入を推奨しております。\*保険契約の取扱代理店は、積水ハウス不動産中国四国(株)および積水ハウス不動産パートナーズ(株)となります。/積水ハウス不動産パートナーズの保証人不要プラン『らくらくパートナー』に加入が必要です。【新規契約時】事務手数料:33,000円(税込)、【毎月】保証料:月額賃料等の2%/諸費用及び、契約に要する費用は別途打合せ/更新料:30,000円

※消費税は10%として計算しています。※掲載されている図面・写真等は、作成方法や撮影方法・時期などにより実際とは異なる場合があります。※家具や車などは、配置のイメージであり、賃貸物件に付属していません(家具家電付き等の表示があるものを除く)。

**ポイントがたまる**  
住んでいるだけでポイントが貯まり、住替え時に家賃が最大3ヶ月分無料に!

**らくらくパートナー**  
気分も手間もお財布も、らくらく。保証人不要のらくらくパートナー

## 積水ハウス不動産中国四国株式会社徳島オフィス

TEL:088-625-6705  
FAX: 088-624-4410

徳島県徳島市中洲町2丁目7-2 グランマストハーバービュー 1F  
免許番号: 国土交通大臣(11)第3122号  
所属団体: (公社)徳島県宅地建物取引業協会 / 四国地区不動産公正取引協議会 / (一社)不動産流通経営協会

取引形態  
貸主