

Sha Maison

積水ハウス品質のお部屋を シャーメゾン ショップ Shop

J R 鳴門線

鳴門駅 バス17分 徒歩8分

モバイルで見る



2LDK
アパート

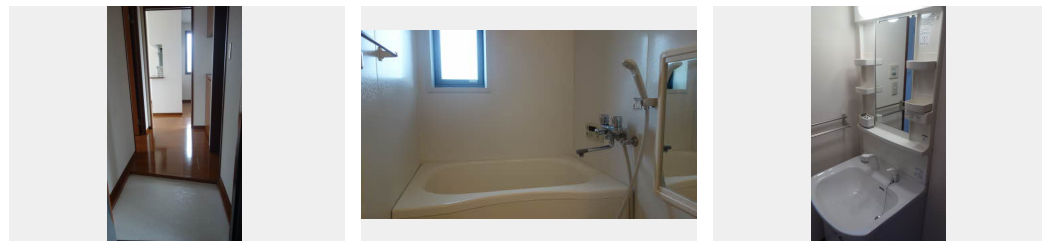
家賃 **42,000 円**

共益費等 4,000 円

敷金 0 円

礼金 0 円

礼金 0



積水ハウスの賃貸住宅 シャーメゾン

Sha Maison

この物件の
オススメ
ポイント

無料Wi-Fiインターネット

この物件についている **こだわり設備**

- インターネット 無料(WiFi付)
- TVモニター付き インターホン
- 対面キッチン
- 対面キッチン
- コンロ
- コンロ
- 給湯設備
- 追い焚き給湯
- 浴室乾燥機
- 洗面洗面台
- 温水洗浄便座
- エアコン
- フローリング付

駐車場あり/地デジ対応(CATV対応)/防音(2F床ALC板)/インターネット無料(Wi-Fi対応)/インターネット対応/LGBTQフレンドリー/対面キッチン/エアコン/給湯器(追焚機能付)/バス・トイレ(セパレート)/洗面洗面化粧台/フローリング/火災警報器(煙感知式)/バルコニー/トイレ(温水洗浄便座)/アクセントクロス/玄関鍵(オプナス)/モニタ付ドアホン/浴室乾燥機/コンロ/洗濯機置場(室内)/高齢者対応可

物件名 メゾン竹島 II棟 B0205号室
アクセス J R 鳴門線 鳴門駅 バス17分、高島 バス停 徒歩8分
所在地 徳島県鳴門市鳴門町高島字竹島 1 0 2 番地 2
ランドマーク ●鳴門市立鳴門西小学校/距離1700m

間取り 2LDK/LDK10.6 洋室6 洋室4.6 (帖)
専有面積 / 向き 50.04㎡/南
築年月 / 構造 2003年9月下旬/軽量鉄骨・2階-2階建
入居 / 契約期間 即時/2年
駐車場 駐車場無料/舗装白線引

入居諸条件備考

内覧・契約については、貸主の指定する仲介業者を介して行いますので、所定の仲介手数料が必要となります。
/シャーメゾンライフSUPPORT 24 (月額880円税込)にご加入いただきます。/ご入居にかかる諸費用として、鍵販売手数料(初回契約時) 13,200円(税込)、クリーニング特約料(初回契約時) 60,500円(税込)、エアコンクリーニング費用(退去時) 12,320円(税込)が必要です。/火災保険へのご加入が条件となります。
※ご入居中は、借家人賠償責任保険・個人賠償責任保険が付帯された火災保険へのご加入が必要となります。
積水ハウス不動産グループでは、万一の事故の際、グループが連携して迅速に対応できる「シャーメゾンライフGUARD」(*)へのご加入を推奨しております。*保険契約の取扱代理店は、積水ハウス不動産中国四国(株)および積水ハウス不動産パートナーズ(株)となります。/積水ハウス不動産パートナーズの保証人不要プラン『らくらくパートナー』に加入が必要です。[新規契約時]事務手数料: 33,000円(税込)、[毎月]保証料: 月額賃料等の2%/諸費用及び、契約に要する費用は別途打合せ/更新料: 30,000円

※消費税は10%として計算しています。※掲載されている図面・写真等は、作成方法や撮影方法・時期などにより実際とは異なる場合があります。※家具や車などは、配置のイメージであり、賃貸物件に付属していません(家具家電付き等の表示があるものを除く)。

ポイントがたまる
住んでいるだけでポイントが貯まり、住替え時に家賃が最大3ヶ月分無料に!

らくらくパートナー
気分も手間もお財布も、らくらく。保証人不要のらくらくパートナー

積水ハウス不動産中国四国株式会社徳島オフィス

TEL:088-625-6705
FAX: 088-624-4410

徳島県徳島市中洲町2丁目7-2 グランマストハーバービュー 1F
免許番号: 国土交通大臣(11)第3122号
所属団体: (公社)徳島県宅地建物取引業協会/四国地区不動産公正取引協議会/(一社)不動産流通経営協会

取引形態
貸主