

Sha Maison

積水ハウス品質のお部屋を シャーメゾン ショップ Shop

J R 徳島線

府中駅 バス5分 徒歩9分

モバイルで見る



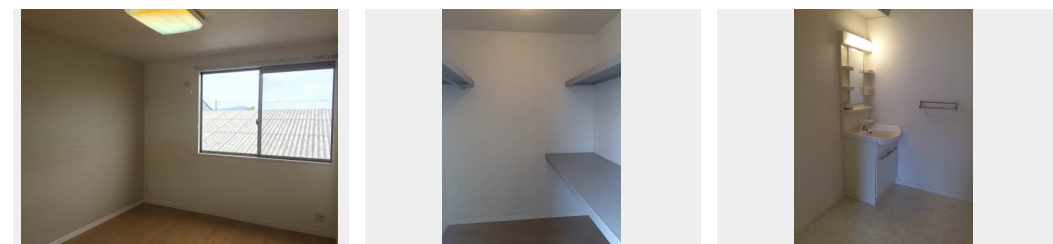
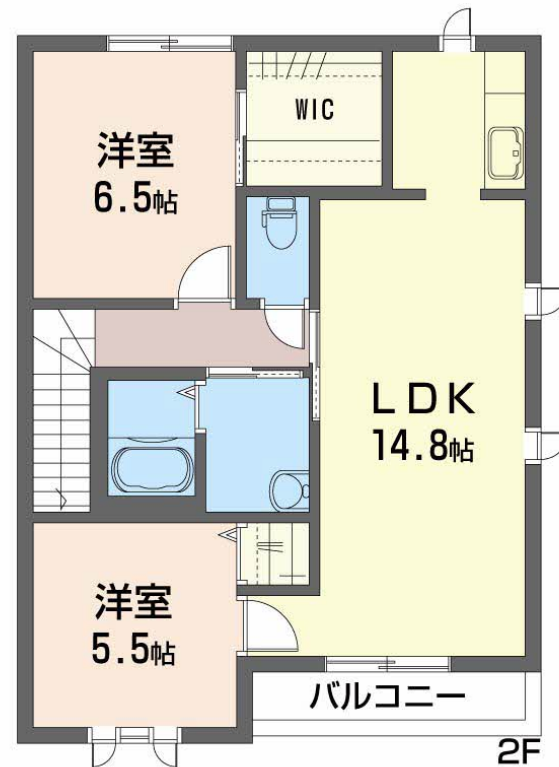
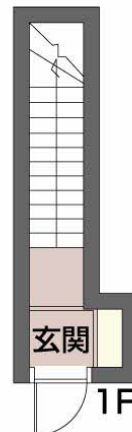
2LDK アパート

家賃 59,000 円

共益費等 5,000 円

敷金 30,000 円

礼金 30,000 円



積水ハウスの賃貸住宅 シャーメゾン

Sha Maison

この物件の
オススメ
ポイント

この物件についている **こだわり設備**



TVモニター付き
インターホン



洗髪洗面台



温水洗浄便座



エアコン



フローリング付

駐車場あり / TVアンテナ / CATV / インターネット対応 / LGBTQフレンドリー / 玄関鍵 (①キー②ロック) / モニタ付ドアホン / 電話配管有 / バス・トイレ (セパレート) / エアコン / フローリング / トイレ (温水洗浄便座) / 洗髪洗面化粧台 / 洗濯機置場 (室内) / 高齢者対応可

物件名 シャーメゾン国府 B棟 B0205号室

アクセス J R 徳島線 府中駅 バス5分、早瀬 バス停 徒歩9分

所在地 徳島県徳島市国府町府中 1 3 4 番地 5、1 3 4 番地 1 0

ランドマーク ● J R 府中駅 / 距離600m

間取り 2LDK / L D K 14.8 洋室5.5 洋室6.5 (帖)

専有面積 / 向き 68.93㎡ / 南

築年月 / 構造 2006年2月下旬 / 軽量鉄骨・2階-2階建

入居 / 契約期間 2025年2月上旬 / 2年

駐車場 駐車場無料 / 舗装白線引

入居諸条件備考

内覧・契約については、貸主の指定する仲介業者を介して行いますので、所定の仲介手数料が必要となります。
/ シャーメゾンライフSUPPORT 24 (月額1,320円税込) にご加入いただきます。/ ご入居にかかる諸費用として、鍵販売手数料 (初回契約時) 13,200円 (税込)、クリーニング特約料 (初回契約時) 82,500円 (税込)、エアコンクリーニング費用 (退去時) 12,320円 (税込) が必要です。/ 火災保険へのご加入が条件となります。*ご入居中は、借家人賠償責任保険・個人賠償責任保険が付帯された火災保険へのご加入が必要となります。積水ハウス不動産グループでは、万一の事故の際、グループが連携して迅速に対応できる「シャーメゾンライフGUARD」(*) へのご加入を推奨しております。*保険契約の取扱代理店は、積水ハウス不動産中国四国 (株) および積水ハウス不動産パートナーズ (株) となります。/ 積水ハウス不動産パートナーズの保証人不要プラン『らくらくパートナー』に加入が必要です。【新規契約時】事務手数料: 33,000円 (税込)、【毎月】保証料: 月額賃料等の2% / 諸費用及びその他契約費用は別途打合せ / 更新料: 30,000円

No.1509001

*消費税は10%として計算しています。*掲載されている図面・写真等は、作成方法や撮影方法・時期などにより実際とは異なる場合があります。*家具や車などは、配置のイメージであり、賃貸物件に付属していません (家具家電付き等の表示があるものを除く)。

ポイントがたまる
住んでいるだけでポイントが貯まり、
住替え時に家賃が最大3ヶ月分無料に!

らくらくパートナー
気分も手間もお財布も、らくらく。
保証人不要のらくらくパートナー

積水ハウス不動産中国四国株式会社徳島オフィス

TEL:088-625-6705
FAX: 088-624-4410

徳島県徳島市中洲町 2 丁目 7 - 2 グランマストハーバービュー 1F
免許番号: 国土交通大臣 (11) 第 3122号
所属団体: (公社) 徳島県宅地建物取引業協会 / 四国地区不動産公正取引協議会 / (一社) 不動産流通経営協会

取引形態
貸主