

Sha Maison

積水ハウス品質のお部屋を シャーメゾン ショップ Shop

J R 徳島線

佐古駅 距離1.6km

モバイルで見る



1LDK
アパート

家賃 **78,000 円**

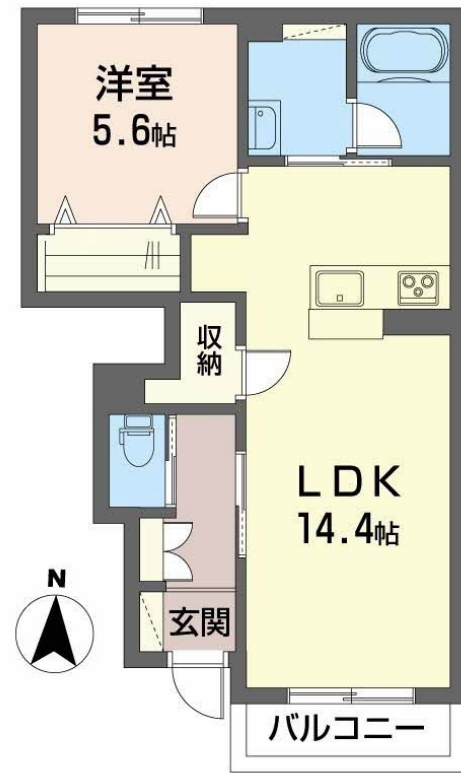
共益費等 5,000 円

敷金 78,000 円

礼金 156,000 円



※完成予想図です。



この物件の
おすすめ
ポイント

2025年3月1日契約開始予定。ペット相談可能です♪無料Wi-Fiインターネット! 宅配BOX有り! 全室南向き♪ZEH仕様(ネット・ゼロエネルギーハウス)

この物件についている こだわり設備

- 高遮音床システム
- インターネット無料(WiFi付)
- 防犯ガラス
- 宅配BOX
- IOT対応
- ペット相談可
- 太陽光発電
- TVモニター付きインターホン
- 対面キッチン
- しゃ熱断熱複層ガラス
- 防犯カメラ
- コンロ

駐車場あり/ペット相談可(犬・猫可)/ペット共生設備/LGBTQフレンドリー/CATV/地デジ対応(CATV対応)/光ケーブル対応/インターネット無料(Wi-Fi対応)/宅配BOX/太陽光発電/人感センサー付屋外照明/散水栓/屋外共用水栓/ゴミ集積場(敷地内)/駐輪場(屋根付き)/高遮音床システム「SHAI DD55」/防犯カメラ/カラーモニター付ドアホン/対面キッチン/3口コンロ(2口IH+ラジエント)/給湯器(追焚機能付)/エコジョーズ/給湯箇所(浴室・台所・洗面所)/バス・トイレ(セパレート)/シャワー/24H換気システム/ユニットバス

入居諸条件備考

内覧・契約については、貸主の指定する仲介業者を介して行いますので、所定の仲介手数料が必要となります。/シャーメゾンライフSUPPORT 24(月額1,320円税込)にご加入いただきます。/ご入居にかかる諸費用として、スマートロック設定費用16,500円(税込)、クリーニング特約料(初回契約時)60,500円(税込)、エアコンクリーニング費用(退去時)12,320円(税込)が必要です。/火災保険へのご加入が条件となります。*ご入居中は、借家人賠償責任保険・個人賠償責任保険が付帯された火災保険へのご加入が必要となります。積水ハウス不動産グループでは、万一の事故の際、グループが連携して迅速に対応できる「シャーメゾンライフGUARD」(*)へのご加入を推奨しております。*保険契約の取扱代理店は、積水ハウス不動産中国四国(株)および積水ハウス不動産パートナーズ(株)となります。/積水ハウス不動産パートナーズの保証人不要プラン『らくらくパートナー』に加入が必要です。[新規契約時]事務手数料:33,000円(税込)、[毎月]保証料:月額賃料等の2%/諸費用及び、契約に要する費用は別途打合せ/更新料:30,000円

No.2007839

※消費税は10%として計算しています。※掲載されている図面・写真等は、作成方法や撮影方法・時期などにより実際とは異なる場合があります。※家具や車などは、配置のイメージであり、賃貸物件に付属していません(家具家電付き等の表示があるものを除く)。

物件名	プロヌーブ春日 102号室	間取り	1LDK/洋室5.6 LDK14.4(帖)
アクセス	J R 徳島線 佐古駅 距離1.6km J R 徳島線 蔵本駅 距離2.2km	専有面積 / 向き	48.61㎡/南
所在地	徳島県徳島市春日2丁目293番2、293番35	築年月 / 構造	2025年2月中旬/軽量鉄骨・1階-2階建
ランドマーク	-	入居 / 契約期間	2025年3月上旬/2年
		駐車場	駐車場無料/舗装白線引

ポイントがたまる
住んでいるだけでポイントが貯まり、住替え時に家賃が最大3ヶ月分無料に!

らくらくパートナー
気分も手間もお財布も、らくらく。保証人不要のらくらくパートナー

積水ハウス不動産中国四国株式会社徳島オフィス

TEL:088-625-6705
FAX: 088-624-4410

徳島県徳島市中洲町2丁目7-2 グランマストハーバービュー 1F
免許番号: 国土交通大臣(11)第3122号
所属団体: (公社)徳島県宅地建物取引業協会/四国地区不動産公正取引協議会/(一社)不動産流通経営協会

取引形態
貸主