

# Sha Maison

積水ハウス品質のお部屋を シャーメゾン ショップ Shop

J R東北本線

野木駅 徒歩7分

モバイルで見る



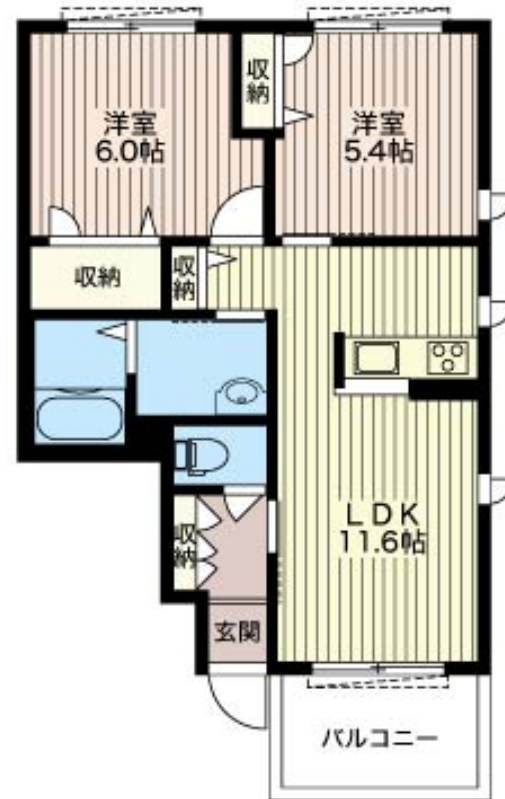
## 2LDK アパート

### 家賃 67,000 円

共益費等 5,000 円

敷金 0 ヶ月

礼金 1 ヶ月



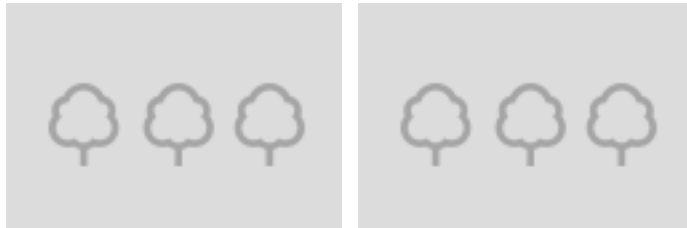
この物件の  
オススメ  
ポイント

●駐車場 2 台付き (無料) ●Wi-Fi 無料♪通信制限なし  
で SNS や動画サイトなどお楽しみください♪U-NEXT の  
映画・ドラマ・アニメ・マンガなどの見放題サービスなども  
6 ヶ月間無料♪・・・

### この物件についている こだわり設備

- 高遮音床システム
- インターネット無料 (WiFi 付)
- TVモニター付きインターホン
- 防犯ガラス
- 対面キッチン
- コンロ
- 3口コンロ
- IHクッキングヒーター
- 給湯設備
- 追い焚き給湯
- 洗髪洗面台
- 室内物干

駐車場有り/高遮音床システム「SHAIDD55」/ゴミ集積場 (敷地内)/高齢者対応可/駐車場 (屋根付き)/BS/LGBTQフレンドリー/角部屋/フローリング/雨戸 (シャッタータイプ)/モニター付ドアホン/照明器具 (LED)/インターネット無料 (Wi-Fi 対応)/防犯ガラス (合せガラス)/給湯箇所 (浴室・台所・洗面所)/給湯器 (ガス)/給湯器 (追焚機能付)/シャワー/ユニットバス1318/洗濯機置場 (室内)/洗髪洗面化粧台/室内物干し/対面キッチン/IHクッキングヒーター/3口コンロ/グリル付きコンロ/ラジエントヒーター/トイレ (洗浄機能)



積水ハウスの賃貸住宅 シャーメゾン  
Sha Maison

物件名	エスポワール B 101号室	間取り	2LDK/洋室6 洋室5.4 LDK11.6 (帖)
アクセス	J R東北本線 野木駅 徒歩7分	専有面積 / 向き	52.58㎡ / 南東
所在地	栃木県下都賀郡野木町大字丸林5 5 5 - 1 7	築年月 / 構造	2013年9月下旬 / 軽量鉄骨・1階-2階建
ランドマーク	●クスリのアオキ丸林店 / 徒歩3分	入居 / 契約期間	2024年12月下旬 / 2年
		駐車場	なし

入居諸条件備考

シャーメゾンライフSUPPORT24 (月額880円税込) にご加入いただけます。ご入居にかかる諸費用として、退去クリーニング費用 (初回契約時) 54,450円 (税込) が必要です。/火災保険へのご加入が条件となります。\*ご入居中は、借家人賠償責任保険・個人賠償責任保険が付帯された火災保険へのご加入が必要となります。積水ハウス不動産グループでは、万一の事故の際、グループが連携して迅速に対応できる「シャーメゾンライフGUARD」(\*) へのご加入を推奨しております。\*保険契約の取扱代理店は、積水ハウス不動産東京 (株) および積水ハウス不動産パートナーズ (株) となります。/積水ハウス不動産パートナーズの保証人不要プラン『らくらくパートナー』 (ご加入が必要です。 [新規契約時] 事務手数料: 33,000円 (税込)、 [毎月] 保証料: 月額賃料等の2% / 諸費用及び、契約に要する費用は別途打合せ / 更新料: 新賃料の1ヶ月分)

※消費税は10%として計算しています。※掲載されている図面・写真等は、作成方法や撮影方法・時期などにより実際とは異なる場合があります。※家具や車などは、配置のイメージであり、賃貸物件に付属していません (家具家電付き等の表示があるものを除く)。

**ポイントがたまる**  
住んでいるだけでポイントが貯まり、住替え時に家賃が最大3ヶ月分無料に!

**らくらくパートナー**  
気分も手間もお財布も、らくらく。保証人不要のらくらくパートナー

有限会社東北土地  
TEL:0280-55-0271  
FAX: 0280-56-0091

栃木県下都賀郡野木町大字丸林5 5 0 - 6  
免許番号: 栃木県免許(9)第3193号  
所属団体: (公社) 栃木県宅地建物取引業協会 / (公社) 首都圏不動産公正取引協議会

取引形態  
仲介