

Sha Maison

積水ハウス品質のお部屋を シャーメゾン ショップ Shop

東武宇都宮線

おもちゃのまち駅 徒歩16分

モバイルで見る



2K
アパート

家賃 **54,000 円**

共益費等 5,500 円

敷金 0 ヶ月

礼金 1 ヶ月

駐車場 無料



この物件の
オススメ
ポイント

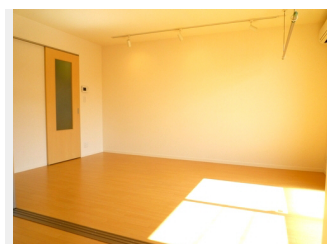
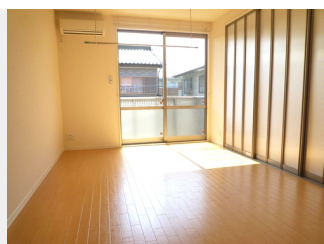
- コストコ ホールセール壬生倉庫店まで徒歩8分 !! (600m)
- Wi-Fi・光インターネット無料 !!
- U-NEXTの映画など見放題や雑誌読み放題サービスも6ヶ月間無料♪
- 駐車場は1・・・

この物件についている **こだわり設備**

- インターネット 無料(WiFi付)
- TVモニター付き インターホン
- 防犯カメラ
- 給湯設備
- 追い焚き給湯
- 洗髪洗面台
- 室内物干
- 温水洗浄便座
- エアコン
- 間接照明
- ダウンライト
- フローリング付

駐車場有り/ゴミ集積場(敷地内)/高齢者対応可/駐輪場(屋根付き)/防犯カメラ/CATV(都市型)/LGBTQフレンドリー/スライディングスクリーン/フローリング/雨戸(シャッタータイプ)/モニター付ドアホン/スライディングライト/ダウンライト/インターネット無料(Wi-Fi対応)/玄関鍵(①キー②ロック)/給湯箇所(浴室・台所・洗面所)/給湯器(ガス)/給湯器(追焚機能付)/シャワー/洗濯機置場(室内)/洗髪洗面化粧台/室内物干し/トイレ(洗浄機能付便座)/バス・トイレ(セパレート)/ウォークインクローゼット/下駄箱/エアコン/バルコニー

Sha Maison 「無料でWi-Fiがご利用いただけます!」



積水ハウスの賃貸住宅 シャーメゾン

Sha Maison

物件名	Lifa 102号室	間取り	2K/洋室4.3 洋室8.3 K2.4 (帖)
アクセス	東武宇都宮線 おもちゃのまち駅 徒歩16分	専有面積 / 向き	37.5㎡ / 南
所在地	栃木県下都賀郡壬生町大字壬生丁228-62	築年月 / 構造	2006年9月中旬 / 軽量鉄骨・1階-2階建
ランドマーク	●セブンイレブン壬生おもちゃのまち店 / 徒歩2分	入居 / 契約期間	2024年12月上旬 / 2年
		駐車場	駐車場付

入居諸条件備考

シャーメゾンライフSUPPORT24 (月額880円税込)にご加入いただきます。ご入居にかかる諸費用として、退去クリーニング費用(初回契約時) 43,560円(税込) 鍵交換費用11,000円(税込) が必要となります。/火災保険への加入が条件となります。*ご入居中は、借家人賠償責任保険・個人賠償責任保険が付帯された火災保険への加入が必要となります。積水ハウス不動産グループでは、万一の事故の際、グループが連携して迅速に対応できる「シャーメゾンライフGUARD」(*)への加入を推奨しております。*保険契約の取扱代理店は、積水ハウス不動産東京(株)および積水ハウス不動産パートナーズ(株)となります。/積水ハウス不動産パートナーズの保証人不要プラン『らくらくパートナー』に加入が必要です。[新規契約時]事務手数料:33,000円(税込)、[毎月]保証料:月額賃料等の2%/諸費用及び、契約に要する費用は別途打合せ/【周辺環境】カインズ壬生店…徒歩5分(350m)/カワチ薬品おもちゃのまち東店…徒歩2分(160m)/カスミ おもちゃのまち店…徒歩3分(230m)/ヤマダデンキ テックランド壬生店…徒歩6分(410m)/更新料:新賃料の1ヶ月分

※消費税は10%として計算しています。※掲載されている図面・写真等は、作成方法や撮影方法・時期などにより実際とは異なる場合があります。※家具や車などは、配置のイメージであり、賃貸物件に付属していません(家具家電付き等の表示があるものを除く)。

ポイントがたまる
住んでいるだけでポイントが貯まり、住替え時に家賃が最大3ヶ月分無料に!

らくらくパートナー
気分も手間もお財布も、らくらく。保証人不要のらくらくパートナー

有限会社和進住宅
TEL:028-653-1453
FAX: 028-655-0754

栃木県宇都宮市雀の宮1丁目17-20
免許番号: 栃木県免許(9)第2761号
所属団体: (公社) 栃木県宅地建物取引業協会 / (公社) 首都圏不動産公正取引協議会

取引形態
仲介