

# Sha Maison

積水ハウス品質のお部屋を シャーメゾン ショップ Shop

J R 東北本線

石橋駅 バス10分 徒歩8分

📱 モバイルで見る



**1LDK**  
アパート

家賃 **53,000 円**

共益費等 5,500 円

敷金 0 円

礼金 1 ヶ月

🅐 駐車場 無料



🏠 この物件の  
オススメ  
ポイント

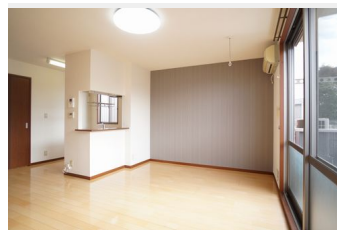
«Wi-Fi・インターネット無料!! 動画やSNS、オンラインゲーム等、心ゆくまでお楽しみ頂けます♪» ■真岡上三川線沿いで真岡方面へのアクセスも良好な、全戸角部屋積水ハウス施工1LDK...

📌 この物件についている **こだわり設備**

- インターネット無料(WiFi付)
- TVモニター付きインターホン
- 対面キッチン
- 対面キッチン
- コンロ
- 給湯設備
- 追い焚き給湯
- 洗髪洗面台
- 室内物干
- 温水洗浄便座
- エアコン
- フローリング付
- 🅐 無料 駐車場無料

駐車場有り/高齢者対応可/BS/LGBTQフレンドリー/角部屋/アクセントクロス/フローリング/雨戸(シャッタータイプ)/モニター付ドアホン/照明器具(LED)/インターネット無料(Wi-Fi対応)/給湯箇所(浴室・台所・洗面所)/給湯器(ガス)/給湯器(追焚機能付)/シャワー/洗濯機置場(室内)/洗髪洗面化粧台/室内物干し/対面キッチン/ガスコンロ/2口コンロ/グリル付きコンロ/トイレ(洗浄機能付便座)/バス・トイレ(セパレート)/床下収納庫/下駄箱/エアコン/バルコニー/駐車場2台可

積水ハウスの賃貸住宅 シャーメゾン  
**Sha Maison**



物件名 アメニティ・ハイツB 101号室

アクセス J R 東北本線 石橋駅 バス10分、峰町 バス停 徒歩8分  
J R 東北本線 宇都宮駅 バス42分、中町 バス停 徒歩7分

所在地 栃木県河内郡上三川町大字上三川3278-1

ランドマーク ●らー麵「藤原屋」/徒歩1分

間取り 1LDK/洋室5.9 LDK12.5(帖)

専有面積/向き 42.7㎡/南西

築年月/構造 2005年9月中旬/軽量鉄骨・1階-2階建

入居/契約期間 2025年1月上旬/2年

駐車場 駐車場付

入居諸条件備考

シャーメゾンライフSUPPORT24(月額880円税込)にご加入いただきます。ご入居にかかる諸費用として、退去クリーニング費用(初回契約時)47,190円(税込)が必要です。/火災保険へのご加入が条件となります。\*ご入居中は、借家人賠償責任保険・個人賠償責任保険が付帯された火災保険へのご加入が必要となります。積水ハウス不動産グループでは、万が一の事故の際、グループが連携して迅速に対応できる「シャーメゾンライフGUARD」(\*)へのご加入を推奨しております。\*保険契約の取扱代理店は、積水ハウス不動産東京(株)および積水ハウス不動産パートナーズ(株)となります。/積水ハウス不動産パートナーズの保証人不要プラン『らくらくパートナー』にご加入が必要です。[新規契約時]事務手数料:33,000円(税込)、[毎月]保証料:月額賃料等の2%/諸費用及び、契約に要する費用は別途打合せ/【周辺環境】らー麵『藤原家』まで徒歩1分(80m)/セブンイレブン下野上三川店まで徒歩4分(300m)/スーパー:カスミ&ホームセンター:ケーヨーD2まで徒歩7分(550m)/上三川町立『上三川中学校』まで徒歩7分(550m)/更新料:新賃料の1ヶ月分

※消費税は10%として計算しています。※掲載されている図面・写真等は、作成方法や撮影方法・時期などにより実際とは異なる場合があります。※家具や車などは、配置のイメージであり、賃貸物件に付属していません(家具家電付き等の表示があるものを除く)。

**ポイントがたまる**  
住んでいるだけでポイントが貯まり、住替え時に家賃が最大3ヶ月分無料に!

**らくらくパートナー**  
気分も手間もお財布も、らくらく。保証人不要のらくらくパートナー

有限会社住友地所  
TEL:028-653-5084  
FAX: 028-653-5484

栃木県宇都宮市若松原1丁目17-28ロワールレジデンス7番館1号  
免許番号: 栃木県免許(9)第2894号  
所属団体: (公社) 栃木県宅地建物取引業協会 / (公社) 首都圏不動産公正取引協議会

取引形態  
仲介