

Sha Maison

積水ハウス品質のお部屋を シャーメゾン ショップ Shop

J R 東北本線

自治医大駅 徒歩2分

モバイルで見る



2LDK
アパート

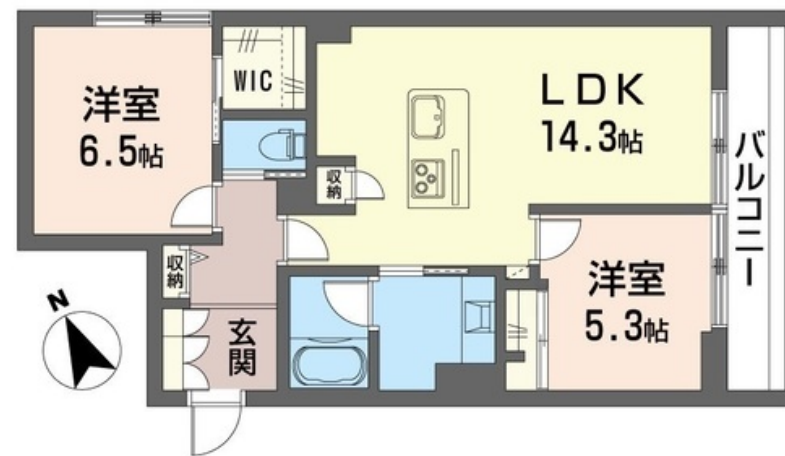
家賃 **119,000 円**

共益費等 7,000 円

敷金 0 ヶ月

礼金 2 ヶ月

完成予想図の為、実際とは異なる場合がございます。
また、絵图中的の周辺環境・植栽・空はイメージです。



この物件の
オススメ
ポイント

オートロック (OPELO) を採用し先進の暮らしと高い利便性。Wi-Fi付【SHM特徴】コンクリート外壁の重厚な建物です。共用玄関を開けると高級内廊下仕様の共用部が迎えます。【ZEH・・・

この物件についている **こだわり設備**

- 屋内共用廊下タイプ
- 高遮音床システム
- BELS
- シャーメゾン ZEH
- 宅配BOX
- 太陽光発電
- 住宅性能評価
- 耐震等級3
- インターネット無料(WiFi付)
- TVモニター付きインターホン
- オートロック
- 防犯カメラ

駐車場有り/高遮音床システム「SHAIDD55」/住宅性能評価/耐震等級3/ホテルライク/宅配BOX/ゴミ集積場(敷地内)/駐輪場(屋根付き)/オートロック/防犯カメラ/BS/LGBTQフレンドリー/角部屋/アクセントクロス/スライディングスクリーン/フローリング/雨戸(シャッタータイプ)/モニター付ドアホン/全身ミラー/間接照明/ダウンライト/照明器具(LED)/インターネット無料(Wi-Fi対応)/防犯ガラス(合せガラス)/スマートロック/給湯箇所(浴室・台所・洗面所)/エコジョーズ/給湯器(追焚機能付)/太陽光発電/ZEH

物件名	リエト・コリーナ 105号室	間取り	2LDK/洋室6.5 洋室5.3 LDK14.3 (帖)
アクセス	J R 東北本線 自治医大駅 徒歩2分 J R 湘南新宿ライン 自治医大駅 徒歩2分	専有面積 / 向き	61.52㎡ / 南東
所在地	栃木県下野市医大前2丁目2番4, 2番8, 2番9	築年月 / 構造	2025年2月下旬 / 軽量鉄骨・1階-2階建
ランドマーク	-	入居 / 契約期間	2025年3月上旬 / 2年
		駐車場	有り / 月 7,700円 ~ 7,700円 (税込)

入居諸条件備考

シャーメゾンライフSUPPORT24 (月額880円税込)にご加入いただきます。ご入居にかかる諸費用として、退去クリーニング費用(初回契約時) 61,710円(税込)スマートロック設定費用16,500円(税込)が必要です。/火災保険へのご加入が条件となります。*ご入居中は、借家人賠償責任保険・個人賠償責任保険が付帯された火災保険へのご加入が必要となります。積水ハウス不動産グループでは、万一の事故の際、グループが連携して迅速に対応できる「シャーメゾンライフGUARD」(*)へのご加入を推奨しております。*保険契約の取扱代理店は、積水ハウス不動産東京(株)および積水ハウス不動産パートナーズ(株)となります。/積水ハウス不動産パートナーズの保証人不要プラン『らくらくパートナー』に加入が必要です。[新規契約時]事務手数料:33,000円(税込)、[毎月]保証料:月額賃料等の2%/諸費用及び、契約に要する費用は別途打合せ/駐車場1台(7,000円/税別)。/駐車場の空・料金等につきましては別途お問合せ下さい。/更新料:新賃料の1ヶ月分

*消費税は10%として計算しています。*掲載されている図面・写真等は、作成方法や撮影方法・時期などにより実際とは異なる場合があります。*家具や車などは、配置のイメージであり、賃貸物件に付属していません(家具家電付き等の表示があるものを除く)。

No.161685700105

ポイントがたまる
住んでいるだけでポイントが貯まり、
住替え時に家賃が最大3ヶ月分無料に!

らくらくパートナー
気分も手間もお財布も、らくらく。
保証人不要のらくらくパートナー

グリーンタウン住宅
TEL:0285-40-7855
FAX: 0285-40-7857

栃木県下野市祇園3丁目1-1ミラパセオ自治医大プラザ7号
免許番号: 栃木県免許(7)第3921号
所属団体: (公社) 栃木県宅地建物取引業協会 / (公社) 首都圏不動産公正取引協議会

取引形態
仲介