

Sha Maison

積水ハウス品質のお部屋を シャーメゾン ショップ Shop

J R東北本線

自治医大駅 徒歩13分

モバイルで見る



2LDK
アパート

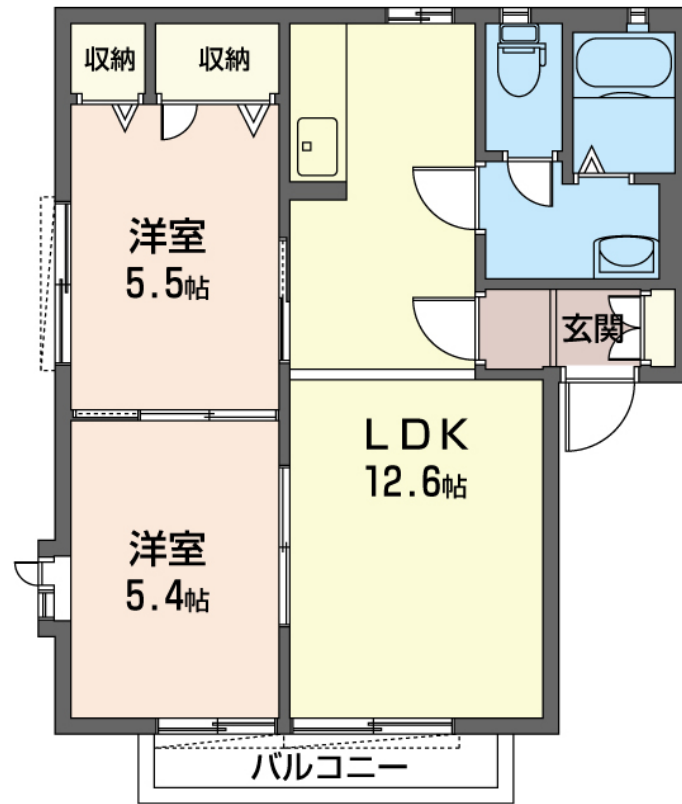
家賃 **54,000 円**

共益費等 5,500 円

敷金 0 ヶ月

礼金 60,000 円

駐車場 無料



この物件の
オススメ
ポイント

■敷地内に舗装駐車場が1台付♪(無料) ■Wi-Fi、光インターネット無料♪U-NEXTのビデオ見放題や雑誌読み放題サービスも6ヶ月間無料 ■沸かし直しが出来て便利な追焚給湯 ■居室LE・・・

この物件についている **こだわり設備**

- インターネット 無料(WiFi付)
- TVモニター付き インターホン
- 給湯設備
- 追い焚き給湯
- 洗髪洗面台
- 室内物干
- 温水洗浄便座
- エアコン
- フローリング付
- P 無料 駐車場無料

駐車場有り/ゴミ集積場(敷地内)/高齢者対応可/駐輪場(屋根付き)/CATV(都市型)/LGBTQフレンドリー/角部屋/フローリング/モニター付ドアホン/照明器具(LED)/インターネット無料(Wi-Fi対応)/給湯箇所(浴室・台所・洗面所)/給湯器(ガス)/給湯器(追焚機能付)/シャワー/洗濯機置場(室内)/洗髪洗面化粧台/室内物干し/トイレ(洗浄機能付便座)/バス・トイレ(セパレート)/エアコン/バルコニー

積水ハウスの賃貸住宅 シャーメゾン

Sha Maison

物件名 グリーンヒルズ田村E 102号室

間取り 2LDK/洋室5.5 洋室5.4 LDK12.6(帖)

アクセス J R東北本線 自治医大駅 徒歩13分

専有面積 / 向き 52.82㎡ / 南

所在地 栃木県下野市緑4丁目15-4

築年月 / 構造 1994年7月下旬 / 軽量鉄骨・1階-2階建

入居 / 契約期間 2025年3月上旬 / 2年

ランドマーク ●スーパーのたいらや自治医大店 / 徒歩5分

駐車場 駐車場付

入居諸条件備考

シャーメゾンライフSUPPORT24(月額1,320円税込)にご加入いただきます。ご入居にかかる諸費用として、退去クリーニング費用(初回契約時) 54,450円(税込)鍵交換費用11,000円(税込)が必要です。/火災保険へのご加入が条件となります。*ご入居中は、借家人賠償責任保険・個人賠償責任保険が付帯された火災保険へのご加入が必要となります。積水ハウス不動産グループでは、万が一の事故の際、グループが連携して迅速に対応できる「シャーメゾンライフGUARD」(*)へのご加入を推奨しております。*保険契約の取扱代理店は、積水ハウス不動産東京(株)および積水ハウス不動産パートナーズ(株)となります。/積水ハウス不動産パートナーズの保証人不要プラン『らくらくパートナー』に加入が必要です。[新規契約時]事務手数料:33,000円(税込)、[毎月]保証料:月額賃料等の2%/諸費用及びその他契約費用は別途打合せ/■周辺施設 ■J R宇都宮線・J R湘南新宿ライン自治医大駅まで徒歩13分(1,040m) /スーパーのたいらや自治医大店まで徒歩5分(330m) /コンビニのファミリーマート南河内祇園店まで徒歩7分(550m) /更新料:新賃料の1ヶ月分

No.161671100102

*消費税は10%として計算しています。*掲載されている図面・写真等は、作成方法や撮影方法・時期などにより実際とは異なる場合があります。*家具や車などは、配置のイメージであり、賃貸物件に付属していません(家具家電付き等の表示があるものを除く)。

ポイントがたまる
住んでいるだけでポイントが貯まり、住替え時に家賃が最大3ヶ月分無料に!

らくらくパートナー
気分も手間もお財布も、らくらく。保証人不要のらくらくパートナー

旭不動産株式会社
TEL:0285-44-0073
FAX: 0285-44-0514

栃木県下野市小金井5丁目11-9
免許番号: 栃木県免許(16)第275号
所属団体: (公社) 栃木県宅地建物取引業協会 / (公社) 首都圏不動産公正取引協議会

取引形態
仲介